

Soft Modular Sofa

Jasper Morrison, 2016



De Soft Modular Sofa is Jasper Morrisons nieuwe interpretatie van wat inmiddels een moderne klassieker is: de lage modulaire sofa met een uitgesproken horizontale lijn. Met zijn evenwichtige proporties, zijn hoge comfort en het bewust ontbreken van decoratieve details is de Soft Modular Sofa de ultieme uitdrukking van alles wat dit type ligbank kenmerkt. In overeenstemming met zijn filosofie van ‚supranormaal‘ design heeft Jasper Morrison huiselijke informaliteit succesvol gekoppeld aan een strakke afwerking en expressieve duidelijkheid. Daardoor fungeert de Soft Modular Sofa als een architectuurelement dat subtiel in elk interieur kan worden geïntegreerd.

De dikke kussens nodigen uit om ontspannen in de Soft Modular Sofa onderuit te zakken. Het hoogwaardige binnenwerk, dat bestaat uit verschillende soorten schuim en een kern van springveren, biedt superieur comfort en zorgt ervoor dat de kussens na gebruik weer hun oorspronkelijke vorm aannemen. Het zwarte onderstel maakt deel uit van de functionele structuur en vormt een praktische en stabiele verbinding tussen de modules. De als een plintachtig platform met afgeronde hoeken ontworpen sofa verwijst ook naar de sensuele elegantie van art deco.

Dankzij het modulaire design met zij-, hoek- en middenelementen, een platform en een chaise longue kunnen klanten het formaat en de vorm van de Soft Modular Sofa aanpassen aan hun persoonlijke behoeften. En dankzij optionele elementen zoals de voetbank en extra kussens of een brede selectie van lederen en stoffen bekledingen in verschillende kleuren, kan elke individuele configuratie nog verder worden gepersonaliseerd.

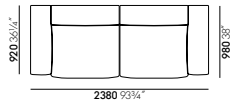
Materialen

- **Zitting:** stalen frame, houten constructie met stalen veren, structuur van polyurethaanschuim en bekleding van viscose.
- **Zithoogte:** 380 mm (270 mm met aangebrachte belasting, gemeten in overeenstemming met EN 1335-1:2000).
- **Armleuningen en rugleuning:** houten constructie met structuur van polyurethaanschuim en bekleding voor kamerkussens (vulling gemaakt van polyurethaanstaafjes en polyestervezels).
- **Bekleding:** verwijderbaar.
- **Sierkussens:** gevuld met schuimblokjes en vezelbolletjes.
- **Nekkussens:** gevuld met polypropyleenbolletjes.
- **Glijders:** kunststof glijders met hoogverstelling.
- **Ottoman:** houten constructie, stalen veren, structuur van polyurethaanschuim en bekleding van viscose.

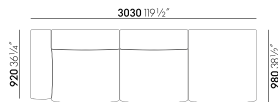
1 Soft Modular Sofa
2-4 Configuraties

5 Losse kussens,
kussencombinaties
6 Samenstelling bekleding

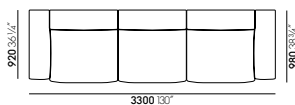
7-16 Bekledingsstoffen
17-19 Afmetingen
20 Salon- en bijzettafels



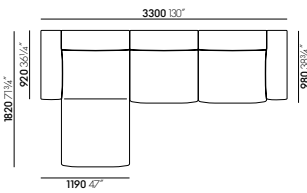
Tweezitsbank bestaande uit zijelementen links en rechts, met decoratieve kussens.



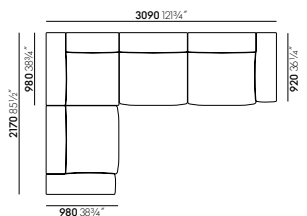
Driezitsbank bestaat uit een zijelement links met een lage armleuning, een centraal element en een platform rechts.



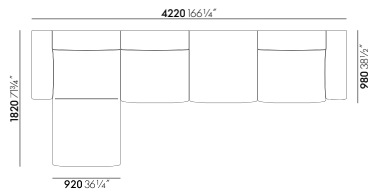
Driezitsbank bestaande uit zijelement links, centraal element, zijelement rechts, met kort nekkussens en vrijstaande ottoman.



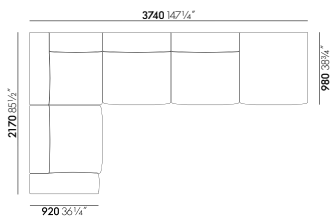
Driezitsbank bestaande uit chaise longue links, centraal element en zijelement rechts, met decoratieve kussens en een lang nekkussen.



Hoekbank bestaat uit een zijelement links, een hoekelement links, een centraal element en een zijelement rechts, met decoratieve kussens en een lang nekkussen.



Vierzitsbank met chaise longue bestaande uit chaise longue links met lage armleuning, centraal element, centraal platform en zijelement rechts met lage armleuning.



Hoekbank bestaat uit een zijelement links met lage armleuning, een hoekelement links, twee centrale elementen en een platform rechts.



Er zijn optioneel sierkussens en nekkussens verkrijgbaar om het zitcomfort te personaliseren en decoratieve accenten toe te voegen. De kussens kunnen besteld worden met hetzelfde bekledingsmateriaal als de sofa-elementen.

Vulling:

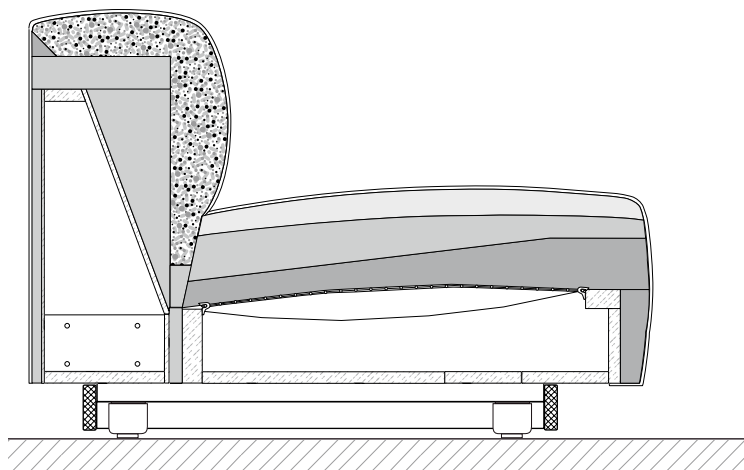
- nekkussens gevuld met kunststof bolletjes
- sierkussens gevuld met PU-snipperen en PU-bolletjes

AANBEVOLEN KUSSENCOMBINATIES

Zowel de nekkussens als de sierkussens zijn optioneel. Hierna volgt een kort overzicht van hoe ze kunnen worden gecombineerd met verschillende sofa-opstellingen:



	Sierkussens			Nekussens	
	40 x 30 cm	40 x 40 cm	50 x 50 cm	kort	lang
Tweezitsbank	2x		2x		
Driezitsbank	2x	2x	1x		1x
Hoekbank 4 elementen	2x	2x	1x	1x	
Hoekbank 5 elementen	2x	2x	2x	1x	1x



Dwarsdoorsnede samenstelling bekleding

De constructie van de Soft Modular Sofa biedt een uitstekend comfort: de onderliggende basis is een doosvormig houten kader dat op poten rust die individueel in hoogte verstelbaar zijn en dat verborgen is door het zwarte onderstel. Stalen veren die niet doorzakken zijn geïntegreerd in het houten kader onder de zitting. Deze zorgen ervoor dat de kussens na gebruik hun oorspronkelijke vorm weer aannemen en voorkomen rimpels in de bekleding.

De kussens voor de zitting en de rugleuning bestaan uit twee optimaal op elkaar afgestemde soorten schuim met een verschillende stevigheid. De structuur van de bekleding wordt aangevuld met een laag visco-elastisch schuim, waardoor de gebruiker niet te diep in de zitting wegzakt.

Al deze elementen zijn zorgvuldig uitgebalanceerd, zodat de Soft Modular Sofa voldoet aan de nood aan comfort van alle klanten. De rug- en armleuningen hebben een gelijkaardige constructie en je kan erop zitten zonder de bekleding te beschadigen.

Er werden geen veren van dieren gebruikt in de bekleding. Dit voorkomt het typische ritselende geluid geassocieerd met deze materialen en maakt de Soft Modular Sofa ook geschikt voor mensen die allergisch zijn voor dierlijke veren.

WETENSWAARDIGHEDEN OVER BEKLEDING

Vitra heeft meer dan vijftig jaar ervaring in het produceren van bekleed meubilair. Topmaterialen, groot vakmanschap en strikte kwaliteitsnormen: met deze troeven garandeert Vitra duurzame producten. In ons eigen testcentrum onderwerpen we onze beklede meubelstukken regelmatig aan diverse tests, waarbij we veel verder gaan dan de gebruikelijke normen.

Instructies voor onderhoud

Blootstelling aan direct zonlicht moet zo veel mogelijk worden vermeden; bij intensieve zonnestraling loopt u het risico dat de kleur van de bekledingsmaterialen verschiet.

Om ervoor te zorgen dat uw sofa zijn originele vorm en volheid behoudt, dient u de kussens regelmatig op te schudden.

Plooien en kreuken door in de sofa te zitten, kunnen bij elk type bekleding vermeden worden door het bekledingsmateriaal achteraf steeds terug glad te strijken.

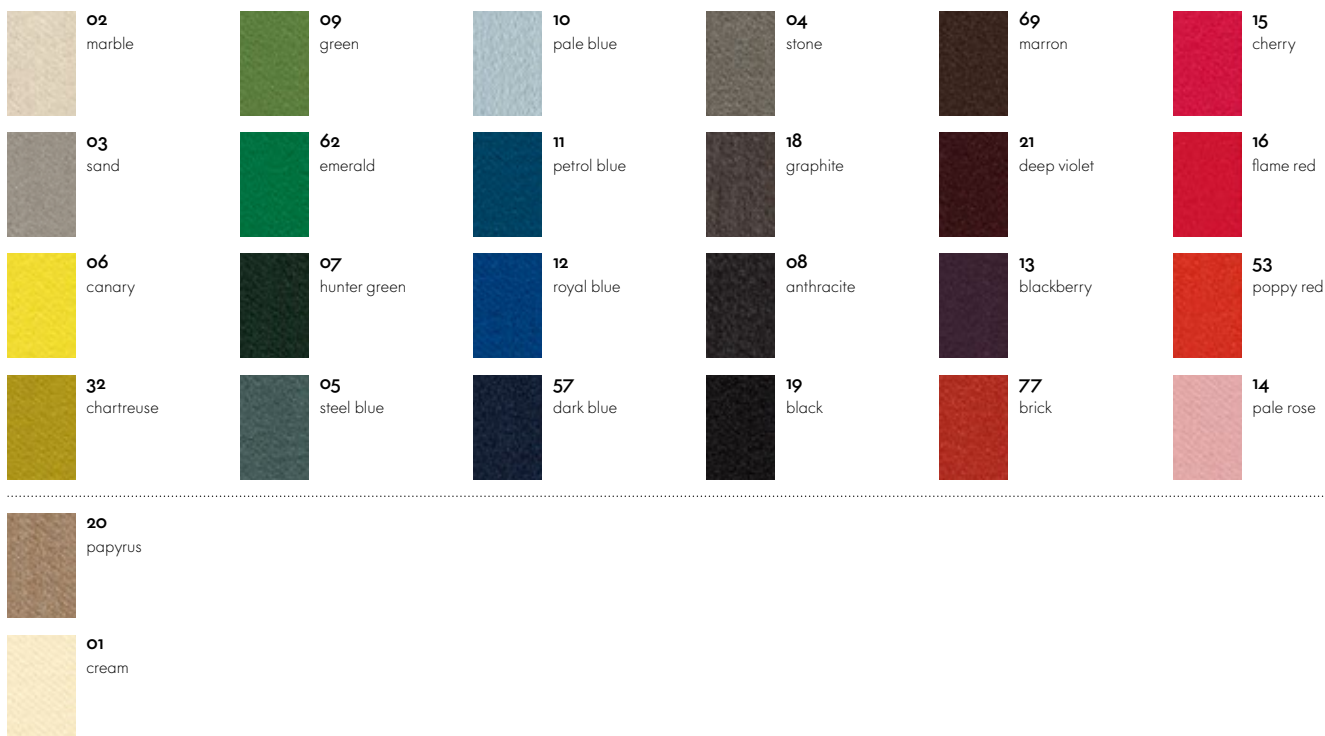
Aura Home/Office, F120



De wollen stof Aura heeft een klassiek glanzend weefpatroon (atlas) met een fijn, zacht oppervlak. Deze stof onderscheidt zich door een grote zachtheid, een schitterende glans en een glad, effen oppervlak. Dankzij de uitstekende verfaarheid van wol vertonen de effen en gemengde kleuren dynamische, verzadigde tinten.

Aura is verkrijgbaar in 26 kleuren.

Materiaal	10% polyamide, 90% scheerwol
Gewicht	390 g/m ²
Breedte	144 cm +/- 2 cm
Slijtvastheid	20.000 Martindale
Lichtechtheid	Type 5
Pilling	Graad 3-4
Wrijftechtheid	Graad 3-4 droog en nat



Cosy 2 Home/Office, F8o

vitra.



Cosy 2 is een hoogwaardige gevulde wollen stof met een warme uitstraling. Het levendige gemêleerde garen accentueert de natuurlijke kleuren van de stof – van delicate schakeringen tot heldere tinten – en oogt nog eleganter dankzij een stiksel in op elkaar afgestemde kleuren. De stof biedt thermisch comfort en is zeer duurzaam, waardoor ze geschikt is voor de bekleding van meubels in kantooromgevingen en voor huiselijk gebruik. Cosy 2 is verkrijgbaar in 15 kleuren.

Materiaal	20% polyamide, 80% scheerwol
Gewicht	590 g/m ²
Breedte	154 cm +/- 2 cm
Slijtvastheid	50.000 Martindale
Lichtechtheid	Type 6
Pilling	Graad 4-5
Wrijftechtheid	Graad 4-5 droog en nat



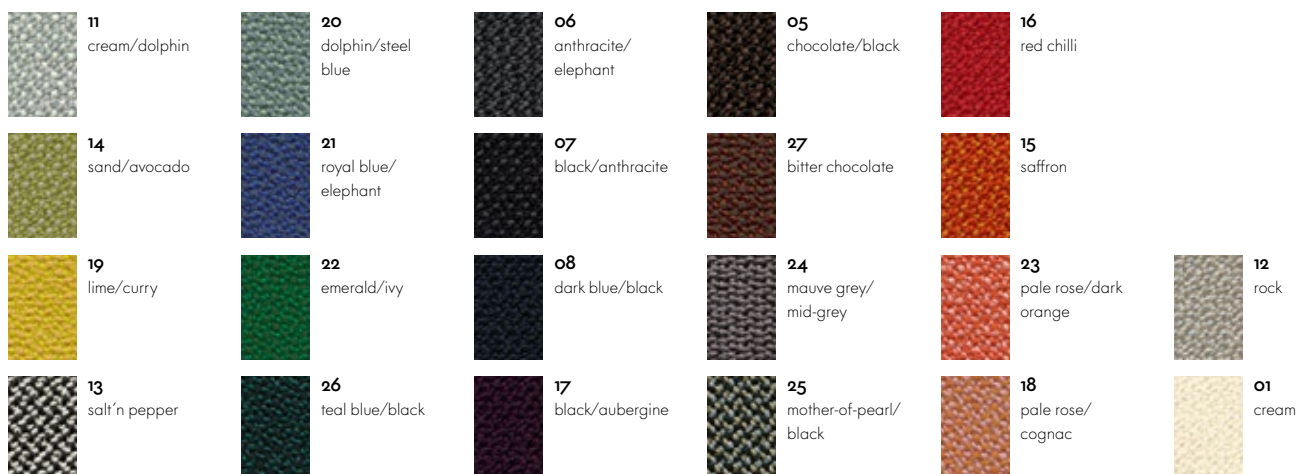
Credo Home/Office, F12o



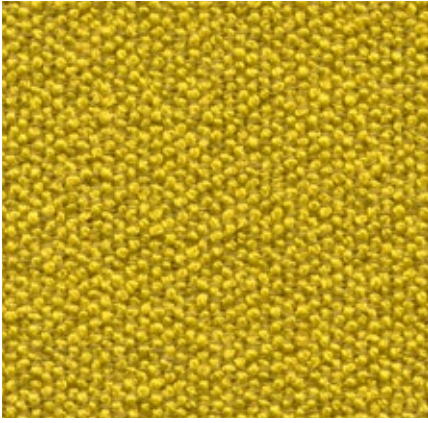
Credo is een prettig aanvoelende, duurzame wollen stof van eersteklas kamgaren. De kleuren met twee en drie schakeringen geven deze stof een karakteristieke structuur en een levendige uitstraling. Credo maakt een doeltreffende warmte-uitwisseling mogelijk, zodat u steeds van een aangename temperatuur geniet. Deze stof kan ook in kantooromgevingen worden gebruikt.

Materiaal	5% polyamide, 95% scheerwol
Gewicht	640 g/m ²
Breedte	145 cm +/- 2 cm
Slijtvastheid	100.000 Martindale
Lichtechtheid	Type 6
Pilling	Graad 4-5
Wrijftechtheid	Graad 4-5 droog en nat

Credo is verkrijgbaar in 22 kleuren.



Dumet Home, F8o



Dumet is een vlak geweven katoenmengsel met een levendige uitstraling. De natuurlijke, gemengde kleurschakeringen creëren een elegante stijl met Italiaanse flair. Dumet voelt zacht en fris aan.

Dumet is verkrijgbaar in 20 kleuren.

Materiaal	9% polyamide, 46% katoen, 8% linnen, 22% wol, 15% viscose
Gewicht	485 g/m ²
Breedte	147 cm +/- 2 cm
Slijtvastheid	40.000 Martindale
Lichtechtheid	Type 5
Pilling	Graad 3-4
Wrijftechtheid	Graad 3-4 droog en nat



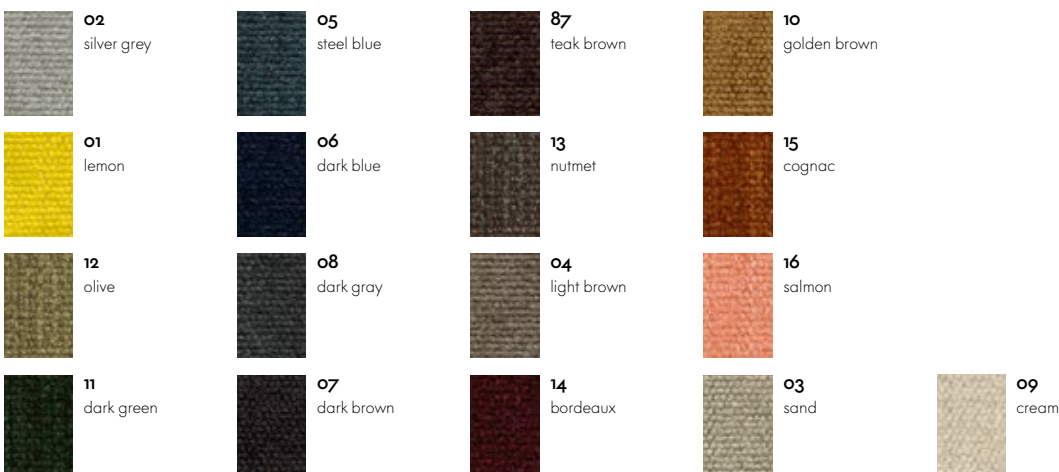
Iroko 2 Home, F8o



Iroko 2 is een zachte, vlak geweven stof van chenillegaren. De polen in het garen verlenen het weefsel een levendige structuur die uitnodigend en fluweelachtig aanvoelt. De stof bestaat uit katoenvezels die de warmte uitstekend afvoeren.

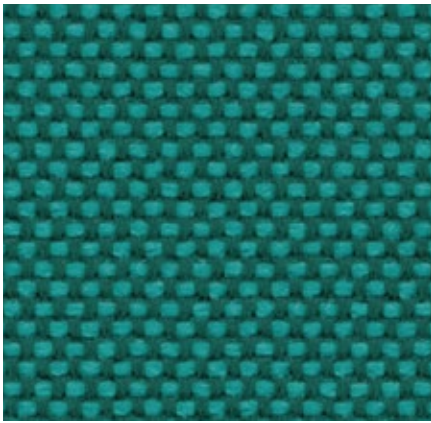
Iroko 2 is verkrijgbaar in 17 kleuren.

Materiaal	32% katoen, 48% polyacryl, 20% polyester
Gewicht	700 g/m ²
Breedte	152 cm +/- 3 cm
Slijtvastheid	40.000 Martindale
Lichtechtheid	Type 5
Pilling	Graad 3-4
Wrijftechtheid	Graad 3-4 droge en natte



Laser RE Home/Office, F40

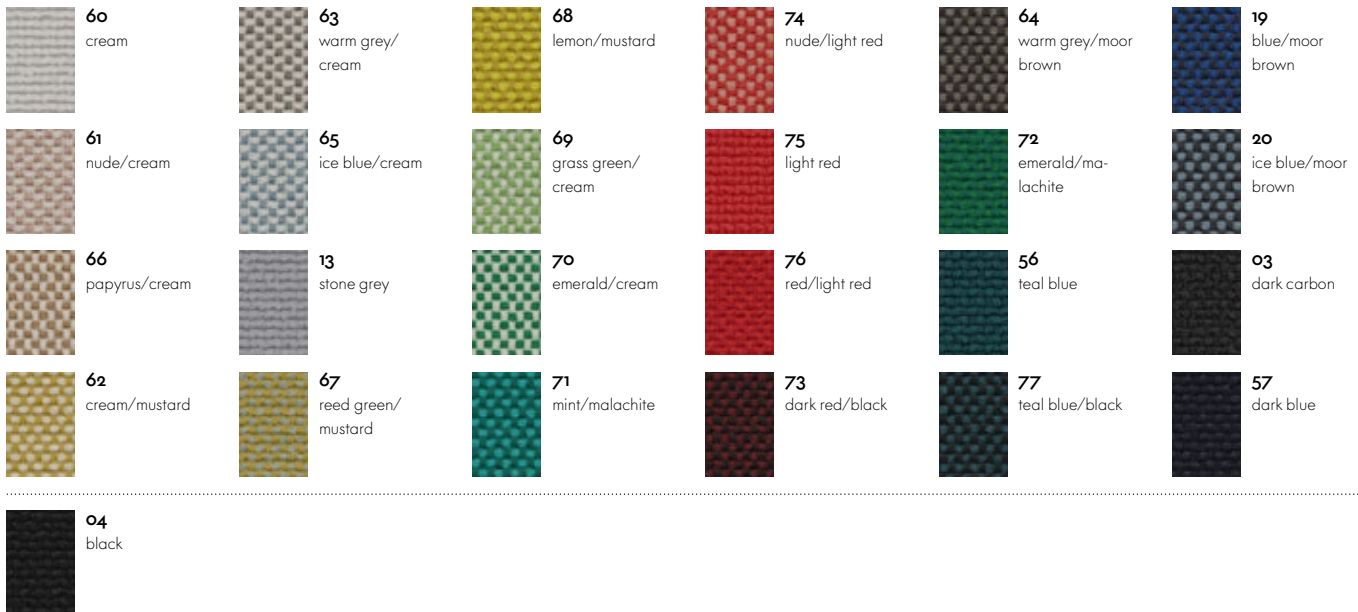
vitra.



De milieuvriendelijke stof Laser RE is gemaakt van gerecycled polyester. Het heeft een karakteristieke weefstructuur, die vooral wordt geaccentueerd door contrasterende tweekleurige patronen in een gevarieerd palet van 25 kleuren. Laser RE is praktisch, gemakkelijk te reinigen, sterk en zeer slijtvast; eigenschappen die de stof ook geschikt maken voor gebruik in kantooromgevingen.

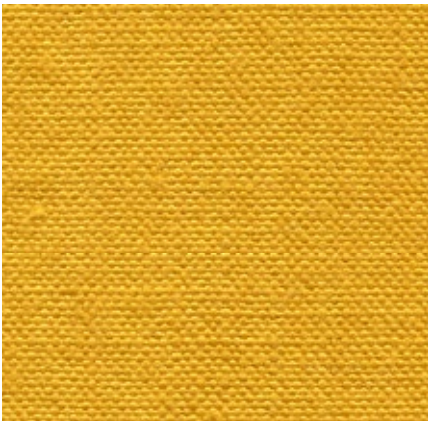
Laser RE is verkrijgbaar in 25 kleuren.

Materiaal	100% gerecycled polyester
Gewicht	520 g/m ²
Breedte	144 cm +/- 2 cm
Slijtvastheid	100.000 Martindale
Lichtechtheid	Typ 6
Pilling	Graad 4-5
Wrijfechtheid	Graad 4-5 droog en nat



Linho Home, F80

vitra.



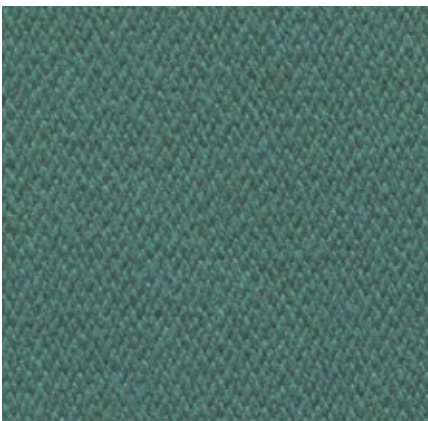
De hoogwaardige linnenstof Linho wordt volledig in België geproduceerd, van de plant tot de afgewerkte stof. Ze ziet er wat onregelmatig uit, wat typisch is voor linnengaren. Dankzij het hoge percentage linnen vormt Linho elegante plooiën die zacht beklede meubels een natuurlijke uitstraling geven.

Linho is verkrijgbaar in 10 kleuren.

Materiaal	9% polyamide, 91% linnen
Gewicht	450 g/m ²
Breedte	137 cm +/- 2 cm
Slijtvastheid	18.000 Martindale
Lichtechtheid	Type 5
Pilling	Graad 3
Wrijftechtheid	Graad 3 droog en nat



Mello Home, F40



Mello is een elegant katoenweefsel dat aangenaam zacht en koel aanvoelt. Dankzij het dikkere gemêleerde garen van gerecycled katoen heeft het robuuste twillweefsel zowel een levendige als evenwichtige uitstraling. Het ingetogen kleurenpalet voor Mello varieert van pasteltinten naar natuurlijke aardetinten en donkere kleuren.

Mello is verkrijgbaar in 8 kleuren.

Materiaal	80% katoen, 20% polyester
Gewicht	530 g/m ²
Breedte	142 cm +/- 2 cm
Slijtvastheid	30.000 Martindale
Lichtechtheid	Type 5
Pilling	Graad 4
Wrijftechtheid	Graad 3-4 droog en nat



Nubia Home, F100

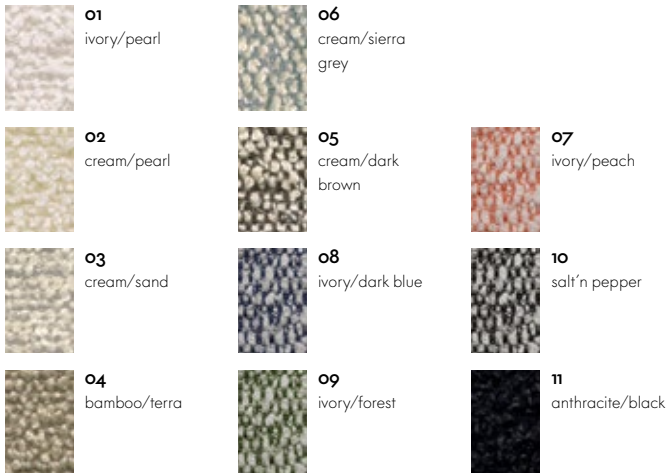
vitra.



Nubia is een gemengde stof met een zeer levendig, natuurlijk uitstraling. De fijne onderliggende structuur, afgewisseld met volumineus bouclégaren, geeft de stof diepte en zorgt voor een zachte, uitnodigende textuur. De verschillende combinaties van garens met natuurlijke tinten creëren ofwel contrasterende of rustige kleurcomposities met een duidelijke mediterrane flair.

Nubia is verkrijgbaar in 11 kleuren.

Materiaal	2% polyamide, 30% scheerwol, 25% polyacryl, 43% polyester
Gewicht	570 g/m ²
Breedte	140 cm
Slijtvastheid	35.000 Martindale
Lichtechtheid	Typ 5
Pilling	Graad 4
Wrijfechtheid	Graad 3-4 droge en natte



Olimpo Home, F60



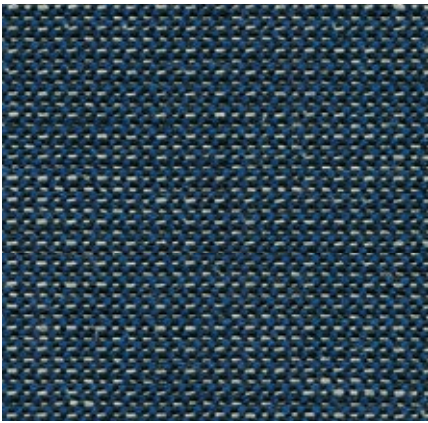
De typische linnenstructuur van Olimpo verleent de stof een fijne en natuurlijke uitstraling. Het hoge linnengehalte van Olimpo is duidelijk te voelen en zorgt ervoor dat de stof aangenaam koel blijft. De combinatie van viscose en linnen maakt de stof duurzaam en slijtvast en verleent hem een lichte glans.

Olimpo is verkrijgbaar in 10 kleuren.

Materiaal	70% linnen, 30% viscose
Gewicht	520 g/m ²
Breedte	146 cm +/- 3 cm
Slijtvastheid	30.000 Martindale
Lichtechtheid	Type 5
Pilling	Graad 3-4
Wrijfechtheid	Graad 3-4 droog en nat



Reed Home, F100



De elegante stof Reed heeft een fijn patroon en bestaat uit een mix van linnen, wol en katoen. De textuur van de stof die door Hella Jongerius ontworpen werd, ziet er handgemaakt uit met onregelmatig levendig linnengaren dat de stof een natuurlijke uitstraling geeft. Reed is koel en zacht en kan perfect gecombineerd worden met andere stoffen en materialen.

Reed is verkrijgbaar in 19 kleuren.

Materiaal	7% polyamide, 48% katoen, 25% scheerwol, 20% linnen
Gewicht	400 g/m ²
Breedte	142 cm +/- 2 cm
Slijtvastheid	50.000 Martindale
Lichtechtheid	Type 5
Pilling	Graad 3-4
Wrijftechtheid	Graad 3-4 droog en nat



Savana Home, F80



Savana is een gemengde stof die geweven wordt van vezels met een verschillende dikte. Daardoor krijgt ze een onregelmatige textuur met een levendig en elegant uitzicht. Een scala aan getemperde en natuurlijke aardetinten, in combinatie met het droge, prettig aanvoelende textiel, benadrukken de Italiaanse flair van de stof.

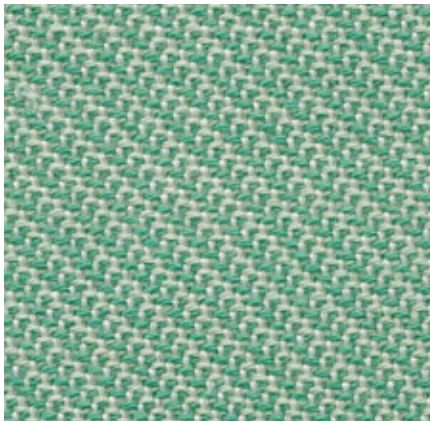
Savana is verkrijgbaar in 8 kleuren.

Materiaal	8% polyamide, 19% katoen, 50% polyacryl, 23% linnen
Gewicht	820 g/m ²
Breedte	140 cm
Slijtvastheid	30.000 Martindale
Lichtechtheid	Typ 5
Pilling	Graad 3-4
Wrijftechtheid	Graad 3-4 droge en natte



Track Home/Office, F120

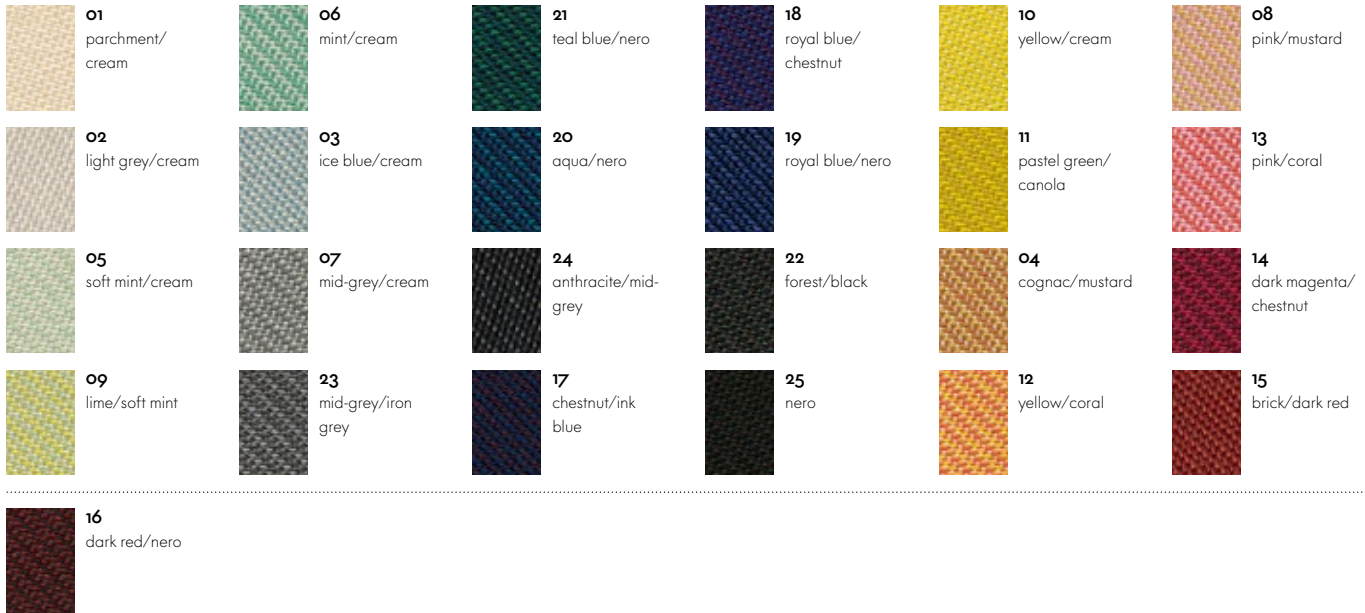
vitra.



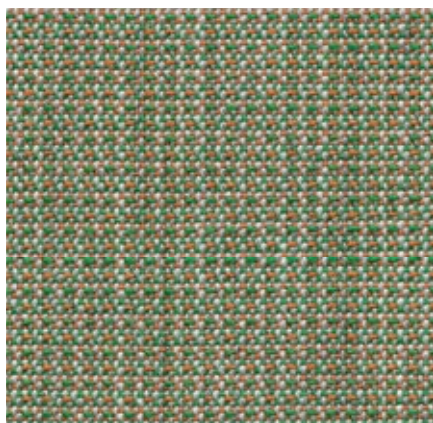
Track is een middelzware wollen stof met een subtiel patroon van fijne diagonale strepen, wat voor een sportieve, frisse uitstraling zorgt. Dankzij zijn hoge kwaliteit is de stof geschikt voor kantooromgevingen, maar zorgt hij ook voor een mooi accent in thuisinterieurs.

Track is verkrijgbaar in 25 kleuren.

Materiaal	10% polyamide, 90% scheerwol
Gewicht	480 g/m ²
Breedte	143 cm +/- 2 cm
Slijtvastheid	100.000 Martindale
Lichtechtheid	Type 6
Pilling	Graad 4-5
Wrijftechtheid	Graad 4-5 droog en nat



Tress Home/Office, F80



Tress is een vlak geweven stof met een levendige look dankzij het contrast tussen zijn gelijkmatige structuur en de natuurlijke melange van kleuren. De combinatie van garens met gevarieerde tinten creëert een harmonieuze maar toch krachtige uitstraling. Dankzij het hoge wolgehalte is Tress een duurzaam, onderhoudsvriendelijk materiaal met een gezellige uitstraling.

Tress is verkrijgbaar in 22 kleuren.

Materiaal	8% polyamide, 73% scheerwol, 19% polyester
Gewicht	310 g/m ²
Breedte	142 cm +/- 2 cm
Slijtvastheid	40.000 Martindale
Lichtechtheid	Type 6
Pilling	Graad 4-5
Wrijftechtheid	Graad 4-5 droog en nat



Volo Home/Office, F60



Volo is een wolmengsel met een delicate structuur dat zijn elegante uitstraling ontleent aan een verfijnd weefpatroon. De sterke, effen kleuren komen optimaal tot hun recht in deze expressieve stof, die bovendien aangenaam aanvoelt. Dankzij de zachte uitstraling en aantrekkelijke structuur, is Volo perfect geschikt voor wooninterieurs, maar het leent zich tevens uitstekend voor gebruik in de contractsector.

Volo is verkrijgbaar in 17 kleuren.

Materiaal	15% polyamide, 85% scheerwol
Gewicht	435 g/m ²
Breedte	145 cm +/- 3 cm
Slijtvastheid	100.000 Martindale
Lichtechtheid	Type 6
Pilling	Graad 4-5
Wrijftechtheid	Graad 4-5 droog en nat



Leder Home/Office, L20

vitra.



De standaard lederkwaliteit die door Vitra wordt gebruikt, is een robuust, geverfd en gepigmenteerd reliëfleder met een gelijkmatig nerfpatroon. De slijtvastheid en onderhoudsvriendelijkheid van dit leder maken het tevens geschikt voor gebruik in kantoren.

Leder is verkrijgbaar in 16 kleuren.

Materiaal

Sterk runderleder met een karakteristiek, gelijkmatig nerfpatroon

Wrijftechtheid

Type 6

Dikte

1,1 - 1,3 mm

Lichtechtheid

Graad 4 droog en nat



Leder Premium F Home/Office, L50



Leder Premium F is een relatief glad runderleder met een platte nerf en een lichte glans. Het is volledig gekleurd, licht gepigmenteerd en verwerkt met een looistof die gewonnen wordt uit de bladeren van olijfbomen (een restproduct uit de olijvenooft).

Leder Premium F is verkrijgbaar in 22 kleuren.

Materiaal

Semi-aniline nappa leder dat zeer zacht en soepel aanvoelt, plantaardig gekleurd

Wrijftechtheid

Type 5

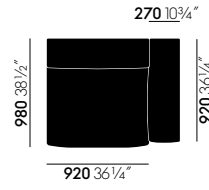
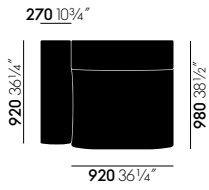
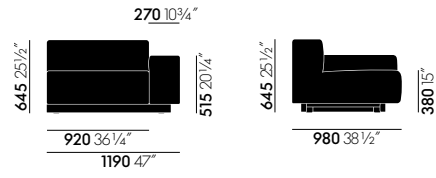
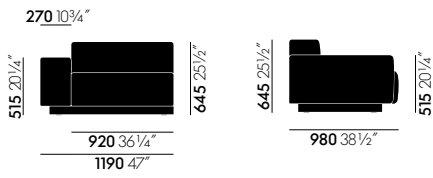
Dikte

1,1 - 1,3 mm

Lichtechtheid

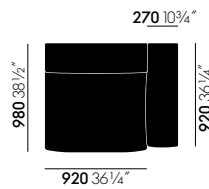
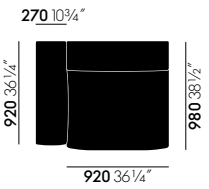
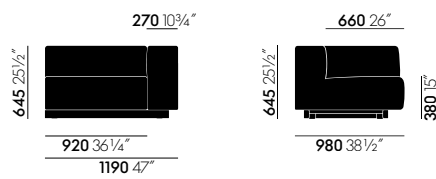
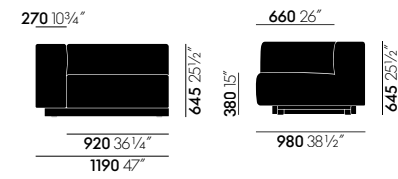
Graad 4 droog en nat





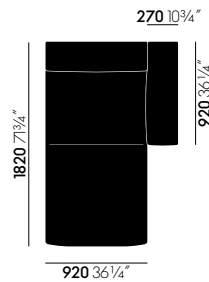
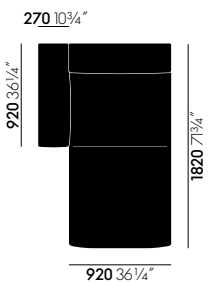
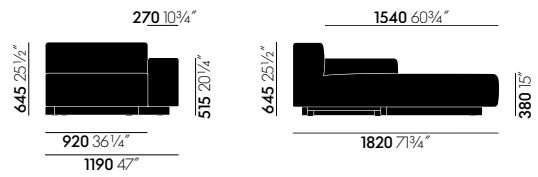
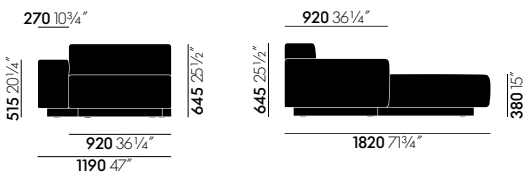
Zijelement links - lage armleuning

Zijelement rechts - lage armleuning



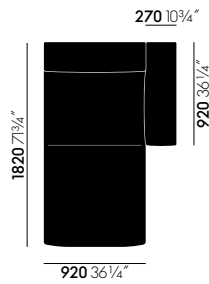
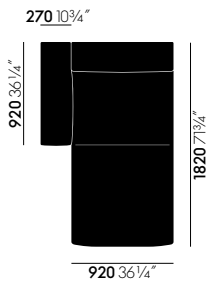
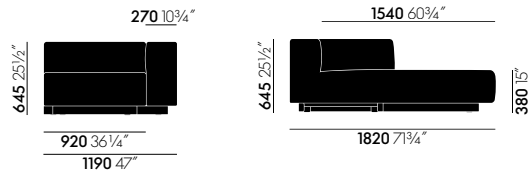
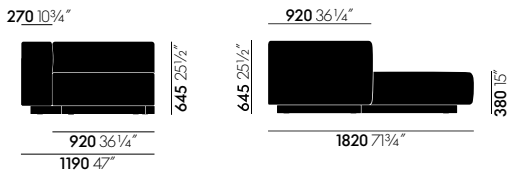
Zijelement links - hoge armleuning

Zijelement rechts - hoge armleuning



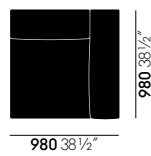
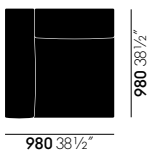
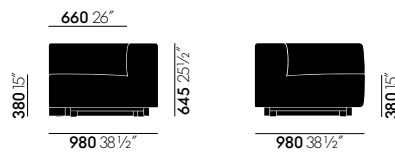
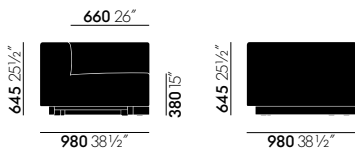
Chaise Longue links - lage armleuning

Chaise Longue rechts - lage armleuning



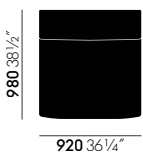
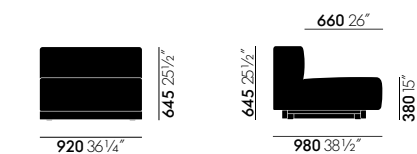
Chaise Longue links - hoge armleuning

Chaise Longue rechts - hoge armleuning

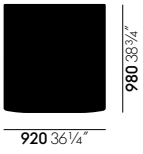
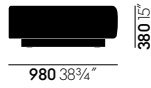


Hoeelement links

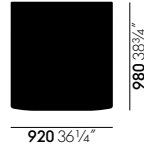
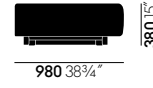
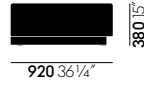
Hoeelement rechts



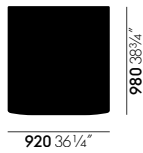
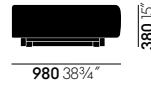
Middenelement



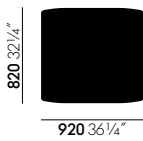
Platform links



Platform rechts



Platform central



Ottoman



Sierkussens



Nekkussen

De Soft Modular Sofa laat zich dankzij zijn vormgeving eenvoudig combineren met allerlei soorten salontafels. Van de Vitra-salontafels raden we de volgende modellen aan:



Eames Coffee Table,
Marmer tafelblad,
Charles & Ray Eames, 1949
76 x 76 x 39 cm



Eames Coffee Table,
Hout tafelblad,
Charles & Ray Eames, 1949
114 x 76 x 39 cm



Coffee Table,
Isamu Noguchi, 1944
128 x 93 x 40 cm



Metal Side Table,
Ronan & Erwan Bouroulec, 2004
31,5 x 31,5 x 38 cm | 40 x 40 x 44,5 cm |
70 x 31,5 x 33,5 cm



Wood Side Table,
Ronan & Erwan Bouroulec, 2016
31,5 x 31,5 x 38 cm | 40 x 40 x 44,5 cm |
70 x 31,5 x 33,5 cm



Occasional Low Table Wood,
Jasper Morrison, 2016
Ø 50 x 35, 45, 55 cm



Occasional Low Table Aluminium,
Jasper Morrison, 2016
Ø 50 x 35, 45, 55 cm



Plate Table, Jasper Morrison, 2004
40 x 40 x 37 cm | 70 x 70 x 37 cm | 120 x 40 x 37 cm | 120 x 70 x 37 cm

