



Suita Sofa

De Suita Sofa is een systeem dat lichte en slanke vormen combineert met een industriële en technologische uitstraling. De strakke geometrische body en kussens lijken boven de slanke, brugachtige aluminium poten te zweven en brengen zo hulde aan het Amerikaanse design uit het midden van de vorige eeuw. De Suita Sofa-familie omvat een groot aantal componenten. Zo ontstaan eindeloze combinatiemogelijkheden waarmee ingespeeld kan worden op alle mogelijke interieurs en meubelwensen. Uiteraard kunnen de componenten ook afzonderlijk gebruikt worden.

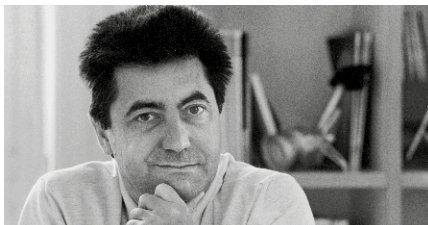
Er is keuze tussen zachte en stevige zit- en rugkussens, die bovendien zowel getuft als niet-getuft verkrijgbaar zijn.

Materialen

- **Poten:** gepolijst of gepoedercoat spuitgieta-luminium.
- **Body:** metalen frame met banden en poly-urethaanvormschuim.
- **Klassieke zitkussens, stevig:** polyurethaan-schuim en polyestervezel.
- **Klassieke zitkussens, zacht en getuft:** kern van polyurethaanschuim overtrokken met een kamerkussen (gevuld met polyurethaan-schuimblokjes, latex en een mengeling van ganzenveren en dons).
- **Zithoogte:** 430 mm (325 mm met aange-brachte belasting, gemeten volgens EN 1335-1:2000).
- **Klassieke rugkussens, stevig:** kamerkussens gevuld met polyurethaansnippers en veren.
- **Klassieke rugkussens, zacht:** kamerkussens gevuld met polyurethaanschuimblokjes en

veren.

- **Getufte rugkussens:** kamerkussens gevuld met polyurethaanschuimblokjes en bolvezels.
- **Puntkussens 40 x 40 cm en 40 x 60 cm:** gevuld met 100 % veren.
- **Puntkussens 60 x 60 cm and 60 x 80 cm:** gevuld met polyurethaansnippers en veren.
- **Rolkussens:** gevuld met polyurethaanblokjes en veren.
- **ArMLEuningkussens:** latex en gesiliconiseer-de vezels.
- **Hoezen:** verwijderbaar.
- **Glijders:** antislip.
- **Hoofdsteun:** polyurethaanvormschuim met metalen frame.
- **Tableau:** aluminiumprofiel, gepoedercoat spuitzink met linoleum inlegwerk.

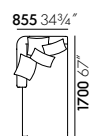


Antonio Citterio

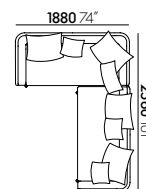
Antonio Citterio, architect en ontwerper, woont en werkt in Milaan. Zijn samen-werking met Vitra dateert van 1988. Samen hebben ze een reeks kantoor-

stoelen en diverse kantoorssystemen geproduceerd, alsook producten voor de Vitra Home Collection. De Citterio Collectie wordt doorlopend uitgebreid.

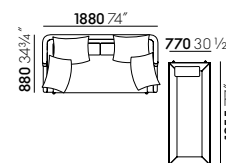
1	Suita	10-13	Suita-familie	28-30	Configuraties en afmetingen
2-5	Configuraties	14	Accessoires	31-34	Afmetingen
6-7	Types comfort en bekleding	15	Poten en frame		
8-9	Suita kussens	16-25	Kleuren en materialen		
		26-27	Wetenswaardigheden		



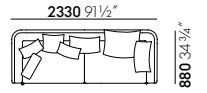
Suita Chaise Longue klein, zachte bekleding met puntkussens en twee extra puntkussens van 40 x 40 cm in Reed (09 rozenkwards)



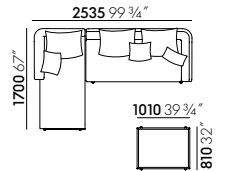
Suita Sofa 2-Seater en Suita Sofa 2-Seater open, zachte bekleding met puntkussens, in Dumet (01 ivoor)



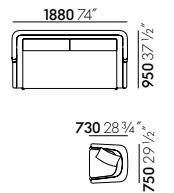
Suita Daybed en Suita Sofa 2-Seater, getufte zachte bekleding met extra puntkussens, in Mello (03 cement)



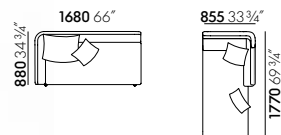
Suita Sofa 3-Seater, zachte bekleding met puntkussens, in Cosy 2 (12 lichtblauw)



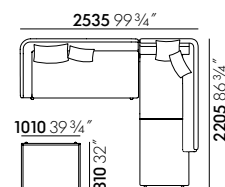
Suita Chaise Longue klein, Suita Sofa 2-Seater open en Suita Ottoman, getufte zachte bekleding met extra puntkussens, in Corsaro (01 lichtblauwe melange)



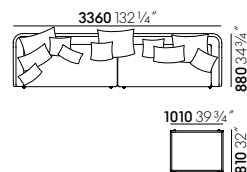
Suita Sofa 2-Seater met hoofdsteen, stevige bekleding met klassieke kussens en twee arMLEUNINGKussens, en Suita Club-fauteuil, in Reed (07 kanarie)



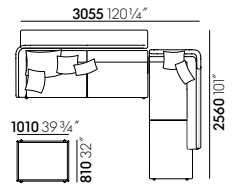
Suita Sofa 2-Seater open, Chaise Longue klein met hoofdedeelte en extra puntkussens, getufte zachte bekleding in Linho (07 olive)



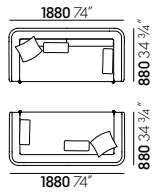
Suita Sofa 2-Seater open met armleuningkussens, Suita Chaise Longue groot met extra puntkussens, stevige bekleding met klassieke kussens, en Suita Ottoman in Olimpo (11 atlantic)



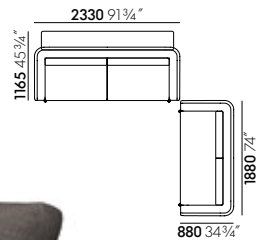
Twee Suita Sofa 2-Seater open, zachte bekleding met puntkussens, en Suita Ottoman in Dumet (30 blackberry melange)



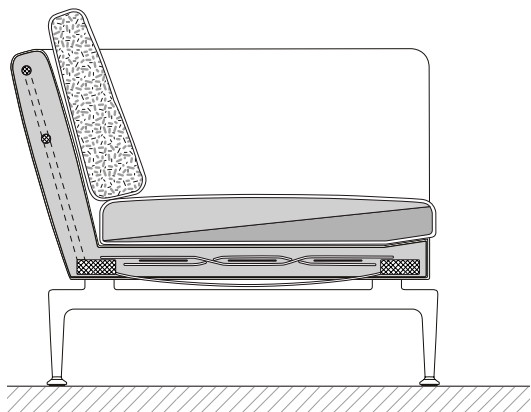
Suita Sofa 3-Seater open met tableau, Suita Chaise Longue groot met hoofdelement, en Suita Ottoman, zachte bekleding met puntkussens in Premium Leder F (68 chocolate)



Twee Suita Sofa 2-Seater, met rolkussen, getufte zachte bekleding in Dumet (33 carbon/black)



Suita Sofa 3-Seater met tableau en Suita Sofa 2-Seater, stevige bekleding met klassieke kussens in Corsaro (12 graphite melange)



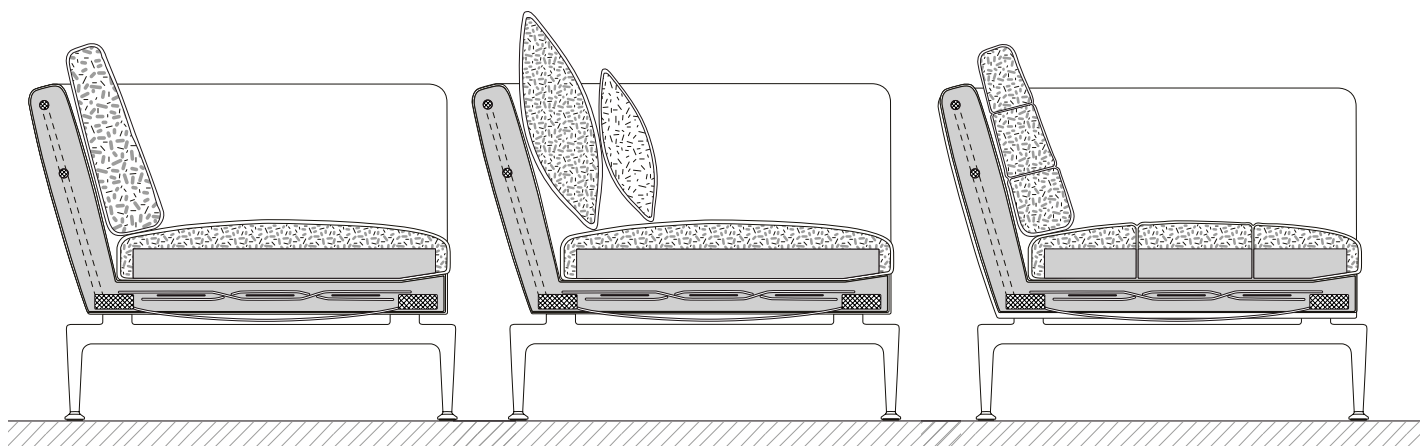
STEVIGE ZITTINGBEKLEDING EN STEVIGE CLASSIC-KUSSENS

De stevige bekleding zorgt voor een veerkrachtige steun die slechts gedeeltelijk toegeeft aan het gewicht van wie in de sofa zit. Dankzij de stevige vulling kunt u makkelijk in en uit de sofa. Het zitkussen bestaat uit meerdere lagen schuim, ook wel een sandwich-structuur genoemd. Het voelt achteraan zachter en vooraan steviger aan, wat meer steun oplevert voor de persoon in de sofa.

De rugkussens hebben een kamerkussenstructuur die met een mengeling van veren en polyurethaanstaafjes is gevuld.

Het degelijke uiterlijk van de stevige bekledingselementen wordt gekenmerkt door lineaire, geometrische vormen.

De modellen met stevige bekleding zijn verkrijgbaar met stoffen of lederen bekledingen.



ZACHTE ZETELBEKLEDING EN KLASSIEKE, ZACHTE GETUFTE PUNTKUSSENS

De zachte bekleding onderscheidt zich door haar zacht uiterlijk en soepel comfort. Hierdoor zakt de gebruiker dieper in de kussens weg dan bij hardere bekleding, waardoor deze zitplek uitnodigt om te luieren en te ontspannen.

De zetelbekleding bestaat uit een kern van polyurethaanschuim omgeven door een kamerkussen gevuld met polyurethaanschuimblokjes, latex en een mengeling van ganzenveren en dons.

Het grote klassieke rugkussen en de getufte rugkussens hebben elk een kamerstructuur die een mengeling van polyurethaankussens en bolvezels bevat.

De gestikte puntkussens zijn gevuld met een mengeling van veren en polyurethaansnippers.

De zachte bekledingselementen zorgen voor een gevoel van aangenaam comfort. Het bekledingsmateriaal zit losjes en vormt zachte plooiën.

De getufte versie is enkel verkrijgbaar met stoffen bekleding. Zowel de zacht beklede klassieke versie als de variant met puntkussens zijn verkrijgbaar met stoffen of lederen bekleding.

De elegante Suita-sofafamilie omvat een breed scala aan elementen die vrij met elkaar gecombineerd kunnen worden. Verder kunnen ook verschillende soorten kussens worden gekozen om het systeem volledig aan te passen aan uw persoonlijke noden en voorkeuren.

De gestroomlijnde body, die bestaat uit een stalen buisframe bekleed met polyurethaanvormschuim en voorzien van een webvormige zitondersteuning, vormt de basis van alle Suita-modellen. Ze kan worden uitgerust met zachte of stevig beklede zitkussens.

De Suita Sofa is verkrijgbaar in drie designtalen, die verschillen naargelang de vorm van de zit- en rugkussens. Naast de meer informele versie met puntkussens en het elegante klassieke model is er ook een getufte editie met zachte bekleding.



Klassieke kussens

Stevige of zachte vulling, beschikbaar met bekleding in stof of leder

Puntkussens

Zachte vulling, beschikbaar met bekleding in stof of leder

Getufte kussens

Zachte vulling, beschikbaar met stoffen bekleding

KLASSIEKE KUSSENS

Elegante vorm met grote rugkussens, lineaire contouren, formeel.

PUNKUSSENS

Comfortabele, zachte vorm die u uitnodigt om ontspannen te zitten of achteruit te leunen.

GETUFTE KUSSENS

De getufte kussens zorgen voor een uitstraling van technische verfijning en kwaliteitsvol vakmanschap.



Selectie van puntkussens

Alle Suita-elementen kunnen worden besteld met extra puntkussens in verschillende afmetingen, alsook rolkussens of hoofdkussens. Onderstaande tabel geeft de standaardafmetingen en het aantal kussens weer die bij elk meubelmodel worden geleverd. Extra kussens zijn afzonderlijk verkrijgbaar.

- **Puntkussens 40 x 40 cm en 40 x 60 cm:** gevuld met 100 % veren.
- **Puntkussens 60 x 60 cm and 60 x 80 cm:** gevuld met polyurethaansnippers en veren.
- **Rolkussens:** gevuld met polyurethaansnippers en veren.
- **Bekleding:** verwijderbaar.



Puntkussensets	80 x 60 cm	60 x 60 cm	60 x 40 cm	40 x 40 cm	54 x 16 cm
2-Seater	1x	1x	1x	1x	
3-Seater	1x	2x	1x	1x	
Chaise Longue klein		1x	1x		
Chaise Longue groot	1x	1x	1x	1x	
Daybed					1x



ArMLEuningkussens

Een arMLEuningkussen voor de Suita Sofa is ook als optie verkrijgbaar. Het is exclusief verkrijgbaar in één formaat en versie en kan worden toegevoegd aan de bestelling van elke Sofa (niet standaard op elk model). Het arMLEuningkussen kan worden gecombineerd met de drie sofavarianten.

Aantal zit- en rugkussens per sofa-element

	Zitkussens	Rugkussens
2-Seater		
Klassiek	1x	2x
Puntkussens	1x	4x
Getuft	1x	2x
3-Seater		
Klassiek	2x	2x
Puntkussens	2x	5x
Getuft	1x	3x
Chaise Longue klein		
Klassiek	1x	1x
Puntkussens	1x	2x
Getuft	1x	1x
Chaise Longue groot		
Klassiek	2x	3x
Puntkussens	2x	4x
Getuft	1x	3x



3-Seater met klassieke kussens



3-Seater met puntkussens



3-Seater met getufte kussens

GETUFTE KUSSENS

Kenmerkend voor getufte zitkussens is dat ze altijd exclusief beschikbaar zijn in een volledige versie, d.w.z. Suita Sofa 3-Seater en Chaise Longue large hebben ook slechts één zitkussen over de volledige

lengte. Een ander kenmerk van de 3-Seater met tufting is het aantal rugkussens – er zijn drie rugkussens.



2-Seater



2-Seater open

De Suita Sofa is verkrijgbaar als 2-Seater en 3-Seater, met gesloten uiteinden en als open versie met een enkele armleuning

links of rechts, die combineerbaar is met chaises longues in verschillende lengtes.

- **Opmerking:** de aanduidingen "links" en "rechts" verwijzen naar het perspectief wanneer men naar de voorkant van de sofa kijkt.
- **Opmerking:** plooiën en inkepingen van het zitten (drukplekken) en deels zichtbare contouren van de kamerkussens zijn typisch voor een hoogwaardige, zachte bekleding in combinatie met een verwijderbare hoes en kunnen in verschillende mate zichtbaar zijn, afhankelijk van het gekozen bekledingsmateriaal. Om de dikte en vorm van de sofa te behouden, moeten de kussens regelmatig worden opgeschud en opgeklopt.
- **Gebruik:** zachte vulling uitsluitend aanbevolen voor huishoudelijk gebruik.



3-Seater



3-Seater open



Chaise Longue klein



Chaise Longue groot

De chaise longues uit de Suita sofafamilie van Antonio Citterio zijn verkrijgbaar in de maten klein en groot. Ze passen uitstekend bij de Suita sofa's met één armluning, maar doen het ook prima als geïsoleerd meubelstuk.



Suita Daybed is een elegante ligstoel met een zachte bekleding en een klassiek nekkussen.

- **Daybed:** metalen frame met houten paneel, polyurethaanschuim, zacht zitkussen.
- **Hoezen:** verwijderbaar.
- **Glijders:** antislip.



De Suita Ottoman is ook verkrijgbaar in een zachte getufte versie of een stevige niet-getufte variant. Hij vormt een mooie aanvulling op de sofa en kan flexibel worden geplaatst om optimaal te kunnen genieten van het comfort van de sofa.

- **Ottoman, stevig:** houten paneel, polyurethaanschuim, stevig zitkussen.
- **Ottoman, zacht en getuft:** houten paneel, kern van polyurethaanschuim overtrokken met een kamerkussen (gevuld met polyurethaanschuimblokjes, latex en een mengeling van ganzenveren en dons).
- **Hoezen:** verwijderbaar.
- **Glijders (voor Suita Ottoman en Suita Club Armchair):** glijders voor tapijt of viltglijders voor harde vloeren.



De Suita Club Armchair kan worden gecombineerd met alle andere componenten uit het Suita sofasysteem. Dankzij zijn elegant ingetogen design kan de clubfauteuil afzonderlijk worden gebruikt of in combinatie met vele andere sofamodellen. De Suita Club-fauteuil is volledig bekleed en garandeert uitstekend comfort, zelfs zonder extra kussens.

- **Body:** polyurethaanvormschuim en metalen frame met banden.
- **Zitkussen:** polyurethaanschuim en polyestervezel.
- **Zithoogte:** 430 mm (355 mm met aangebrachte belasting, gemeten in overeenstemming met EN 1335-1:2000).
- **Poten:** gepolijst of gepoedercoat spuitgietaluminium.

Wanneer het tableau aan de achterkant van een vrijstaande Suita Sofa wordt gemonteerd, vormt het in combinatie met een laptop en een stoel een ideale tijdelijke werkplek. Tegen de muur geplaatst vormt het tableau een handig extra oppervlak om dingen op te bewaren of uit te stallen. De hoofdsteun biedt niet alleen ondersteuning, maar weert ook geluiden en visuele prikkels.

Tableaus

De Suita-sofa's 2-Seater en 3-Seater in zowel gesloten als open uitvoering kunnen worden voorzien van een tableau met linoleuminleg.



De gesloten versie van de Suita 2- en 3-Seater en de Suita Chaise Longue, evenals de Suita Chaise Longue in beide maten, kunnen worden uitgerust met een hoofdsteunverlenging. Het hoofdelement is verkrijgbaar in alle bekledingsmaterialen.

Het hoofdkussen is afzonderlijk verkrijgbaar en verhoogt het comfort.

- **Hoofdsteun:** polyurethaan gegoten schuim en metalen frame



De structuur van de Suita-body steunt op brugvormige poten. Legplanken en hoofdelementen worden ook aan de poten vastgemaakt. De Suita Sofa biedt een comfortabele zithoogte van 25 cm. De aluminium poten en het frame hebben een gepolijste afwerking of ze kunnen ook worden afgewerkt met een chestnut of basic dark poedercoating.



Gepolijst aluminium

Suita-configuratie met 2-Seater sofa met open uiteinde, Chaise Longue large met hoofdelement en Ottoman, Linho bekledingsstof (01 pearl), frame en poten in gepolijst aluminium. Tableau in soft light (op aanvraag) met linoleum inlegwerk (01 pebble).



Poedercoating in basic dark

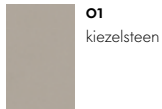
Suita-configuratie met 2-Seater sofa met open uiteinde, Chaise Longue large met hoofdelement en Ottoman, Linho bekledingsstof (07 olive), frame en poten in gepoedercoat aluminium met basic dark afwerking. Tableau in basic dark met linoleum inlegwerk (02 charcoal).

KLEUREN EN MATERIAALEN

vitra.



03
aluminium
gepolijst



01
kiezelsteen



30
basic dark
poedercoating
(glad)



02
houtskool

Onderstel

Ingelast in tableau

Corsaro Home, F40

vitra.



De geraffineerde combinatie van fijn en grof garen geeft de stof Corsaro een natuurlijke look met een mediterrane flair. De kleurschakeringen met twee en drie tinten zijn met verschillende opmerkelijke garens geweven. Vooral op grote oppervlakken geeft dat een levendig effect.

Corsaro is verkrijgbaar in 13 kleuren.

Materiaal	5% polyamide, 10% katoen, 46% polyacryl, 5% linnen, 20% wol, 14% polyester
Gewicht	450 g/m ²
Breedte	140 cm +/- 2 cm
Slijtvastheid	35.000 Martindale
Lichtechtheid	Type 5
Pilling	Graad 3-4
Wrijftechtheid	Graad 3-4 droog en nat



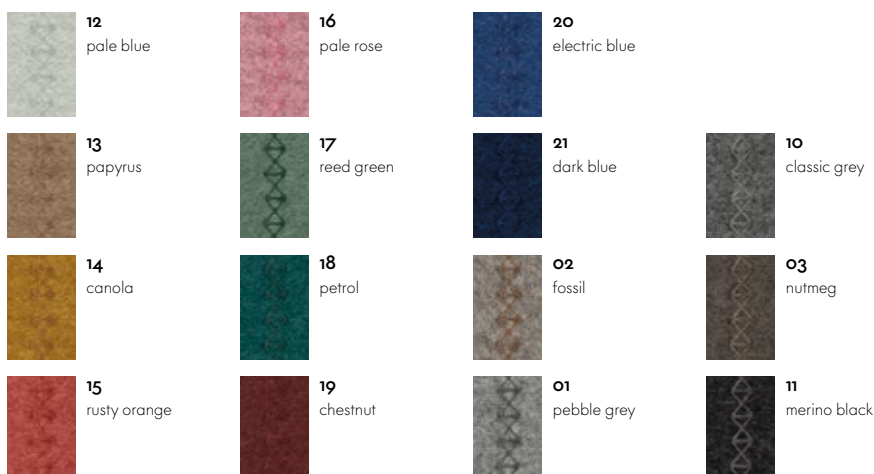
Cosy 2 Home/Office, F80



Cosy 2 is een hoogwaardige gevulde wollen stof met een warme uitstraling. Het levendige gemêleerde garen accentueert de natuurlijke kleuren van de stof – van delicate schakeringen tot heldere tinten – en oogt nog eleganter dankzij een stiksel in op elkaar afgestemde kleuren. De stof biedt thermisch comfort en is zeer duurzaam, waardoor ze geschikt is voor de bekleding van meubels in kantooromgevingen en voor huiselijk gebruik.

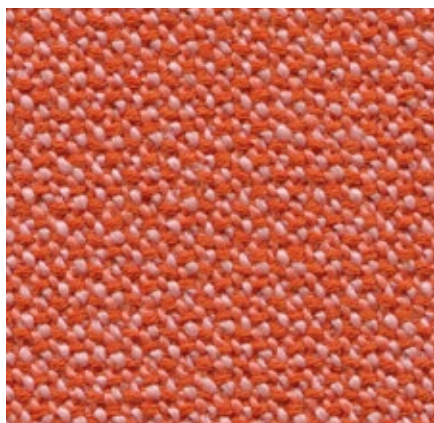
Cosy 2 is verkrijgbaar in 15 kleuren.

Materiaal	20% polyamide, 80% scheerwol
Gewicht	590 g/m ²
Breedte	154 cm +/- 2 cm
Slijtvastheid	50.000 Martindale
Lichtechtheid	Type 6
Pilling	Graad 4-5
Wrijftechtheid	Graad 4-5 droog en nat



Credo Home/Office, F120

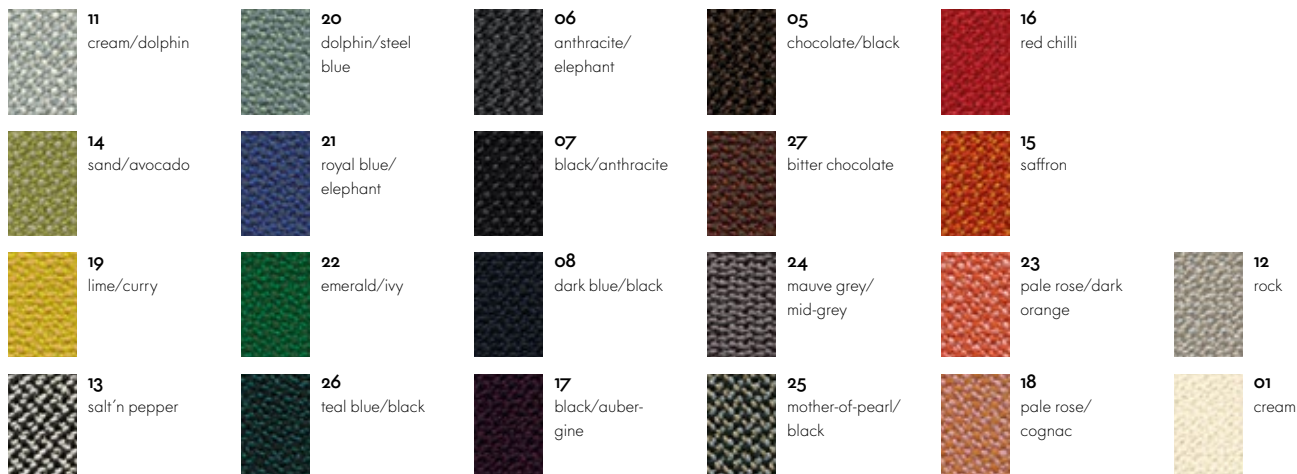
vitra.



Credo is een prettig aanvoelende, duurzame wollen stof van eersteklas kamgaren. De kleuren met twee en drie schakeringen geven deze stof een karakteristieke structuur en een levendige uitstraling. Credo maakt een doeltreffende warmte-uitwisseling mogelijk, zodat u steeds van een aangename temperatuur geniet. Deze stof kan ook in kantooromgevingen worden gebruikt.

Credo is verkrijgbaar in 22 kleuren.

Materiaal	5% polyamide, 95% scheerwol
Gewicht	640 g/m ²
Breedte	145 cm +/- 2 cm
Slijtvastheid	100.000 Martindale
Lichtechtheid	Type 6
Pilling	Graad 4-5
Wrijftechtheid	Graad 4-5 droog en nat



Dumet Home, F80



Dumet is een vlak geweven katoenmengsel met een levendige uitstraling. De natuurlijke, gemengde kleurschakeringen creëren een elegante stijl met Italiaanse flair. Dumet voelt zacht en fris aan.

Dumet is verkrijgbaar in 20 kleuren.

Materiaal	9% polyamide, 46% katoen, 8% linnen, 22% wol, 15% viscose
Gewicht	485 g/m ²
Breedte	147 cm +/- 2 cm
Slijtvastheid	40.000 Martindale
Lichtechtheid	Type 5
Pilling	Graad 3-4
Wrijftechtheid	Graad 3-4 droog en nat



Iroko 2 Home, F8o

vitra.



Iroko 2 is een zachte, vlak geweven stof van chenillegaren. De polen in het garen verlenen het weefsel een levendige structuur die uitnodigend en fluweelachtig aanvoelt. De stof bestaat uit katoenvezels die de warmte uitstekend afvoeren.

Iroko 2 is verkrijgbaar in 17 kleuren.

Materiaal	32% katoen, 48% polyacryl, 20% polyester
Gewicht	700 g/m ²
Breedte	152 cm +/- 3 cm
Slijtvastheid	40.000 Martindale
Lichtechtheid	Typ 5
Pilling	Graad 3-4
Wrijftechtheid	Graad 3-4 droge en natte



02
silver grey



05
steel blue



87
teak brown



10
golden brown



01
lemon



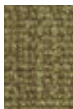
06
dark blue



13
nutmeg



15
cognac



12
olive



08
dark gray



04
light brown



16
salmon



11
dark green



07
dark brown



14
bordeaux



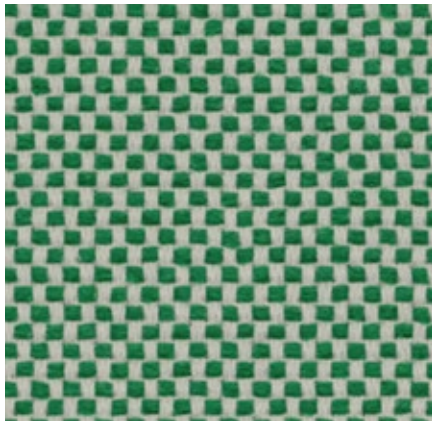
03
sand



09
cream

Laser RE Home/Office, F40

vitra.



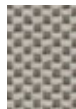
De milieuvriendelijke stof Laser RE is gemaakt van gerecycled polyester. Het heeft een karakteristieke weefstructuur, die vooral wordt geaccentueerd door contrasterende tweekleurige patronen in een gevarieerd palet van 25 kleuren. Laser RE is praktisch, gemakkelijk te reinigen, sterk en zeer slijtvast; eigenschappen die de stof ook geschikt maken voor gebruik in kantooromgevingen.

Laser RE is verkrijgbaar in 25 kleuren.

Materiaal	100% gerecycled polyester
Gewicht	520 g/m ²
Breedte	144 cm +/- 2 cm
Slijtvastheid	100.000 Martindale
Lichtechtheid	Typ 6
Pilling	Graad 4-5
Wrijftechtheid	Graad 4-5 droog en nat



60
cream



63
warm grey/
cream



68
lemon/mustard



74
nude/light red



64
warm grey/moor
brown



19
blue/moor
brown



61
nude/cream



65
ice blue/cream



69
grass green/
cream



75
light red



72
emerald/mala-
chite



20
ice blue/moor
brown



66
papyrus/cream



13
stone grey



70
emerald/cream



76
red/light red



56
teal blue



03
dark carbon



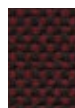
62
cream/mustard



67
reed green/
mustard



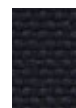
71
mint/malachite



73
dark red/black



77
teal blue/black



57
dark blue



04
black

Linho Home, F8o

vitra.



De hoogwaardige linnenstof Linho wordt volledig in België geproduceerd, van de plant tot de afgewerkte stof. Ze ziet er wat onregelmatig uit, wat typisch is voor linnengaren. Dankzij het hoge percentage linnen vormt Linho elegante plooien die zacht beklede meubels een natuurlijke uitstraling geven.

Linho is verkrijgbaar in 10 kleuren.

Materiaal	9% polyamide, 91% linnen
Gewicht	450 g/m ²
Breedte	137 cm +/- 2 cm
Slijtvastheid	18.000 Martindale
Lichtechtheid	Type 5
Pilling	Graad 3
Wrijftechtheid	Graad 3 droog en nat



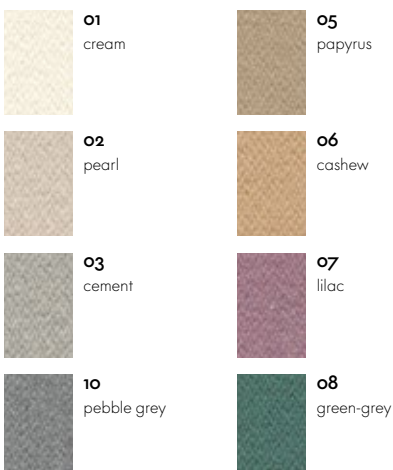
Mello Home, F4o



Mello is een elegant katoenweefsel dat aangenaam zacht en koel aanvoelt. Dankzij het dikkere gemêleerde garen van gerecycled katoen heeft het robuuste twillweefsel zowel een levendige als evenwichtige uitstraling. Het ingetogen kleurenpalet voor Mello varieert van pasteltinten naar natuurlijke aardetinten en donkere kleuren.

Mello is verkrijgbaar in 8 kleuren.

Materiaal	80% katoen, 20% polyester
Gewicht	530 g/m ²
Breedte	142 cm +/- 2 cm
Slijtvastheid	30.000 Martindale
Lichtechtheid	Type 5
Pilling	Graad 4
Wrijftechtheid	Graad 3-4 droog en nat



Nubia Home, F100

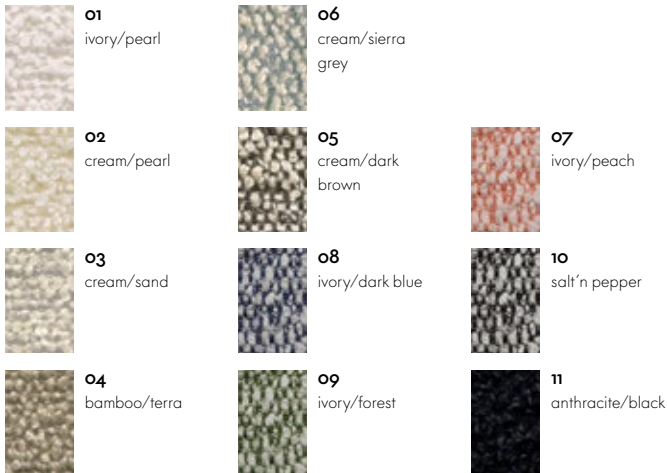
vitra.



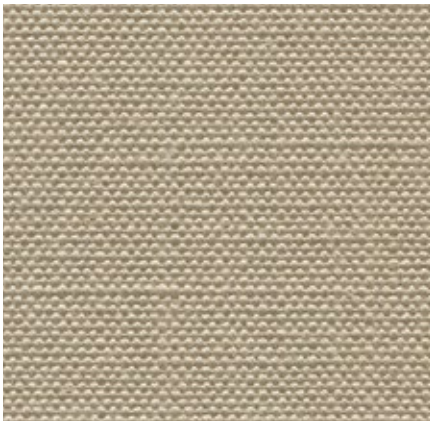
Nubia is een gemengde stof met een zeer levendig, natuurlijk uitstraling. De fijne onderliggende structuur, afgewisseld met volumineus bouclégaren, geeft de stof diepte en zorgt voor een zachte, uitnodigende textuur. De verschillende combinaties van garens met natuurlijke tinten creëren ofwel contrasterende of rustige kleurcomposities met een duidelijke mediterrane flair.

Nubia is verkrijgbaar in 11 kleuren.

Materiaal	2% polyamide, 30% scheerwol, 25% polyacryl, 43% polyester
Gewicht	570 g/m ²
Breedte	140 cm
Slijtvastheid	35.000 Martindale
Lichtechtheid	Typ 5
Pilling	Graad 4
Wrijfechtheid	Graad 3-4 droge en natte



Olimpo Home, F60



De typische linnenstructuur van Olimpo verleent de stof een fijne en natuurlijke uitstraling. Het hoge linnengehalte van Olimpo is duidelijk te voelen en zorgt ervoor dat de stof aangenaam koel blijft. De combinatie van viscose en linnen maakt de stof duurzaam en slijtvast en verleent hem een lichte glans.

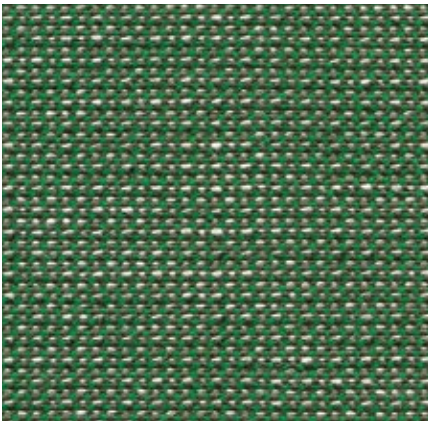
Olimpo is verkrijgbaar in 10 kleuren.

Materiaal	70% linnen, 30% viscose
Gewicht	520 g/m ²
Breedte	146 cm +/- 3 cm
Slijtvastheid	30.000 Martindale
Lichtechtheid	Type 5
Pilling	Graad 3-4
Wrijfechtheid	Graad 3-4 droog en nat



Reed Home, F100

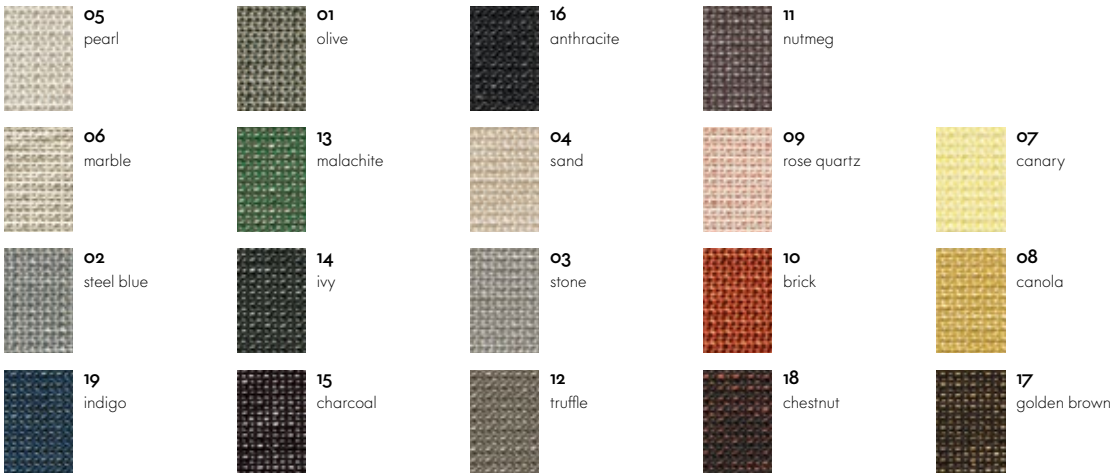
vitra.



De elegante stof Reed heeft een fijn patroon en bestaat uit een mix van linnen, wol en katoen. De textuur van de stof die door Hella Jongerius ontworpen werd, ziet er handgemaakt uit met onregelmatig levendig linnengaren dat de stof een natuurlijke uitstraling geeft. Reed is koel en zacht en kan perfect gecombineerd worden met andere stoffen en materialen.

Reed is verkrijgbaar in 19 kleuren.

Materiaal	7% polyamide, 48% katoen, 25% scheerwol, 20% linnen
Gewicht	400 g/m ²
Breedte	142 cm +/- 2 cm
Slijtvastheid	50.000 Martindale
Lichtechtheid	Type 5
Pilling	Graad 3-4
Wrijftechtheid	Graad 3-4 droog en nat



Savana Home, F80



Savana is een gemengde stof die geweven wordt van vezels met een verschillende dikte. Daardoor krijgt ze een onregelmatige textuur met een levendig en elegant uitzicht. Een scala aan getemperde en natuurlijke aardetinten, in combinatie met het droge, prettig aanvoelende textiel, benadrukken de Italiaanse flair van de stof.

Savana is verkrijgbaar in 8 kleuren.

Materiaal	8% polyamide, 19% katoen, 50% polyacryl, 23% linnen
Gewicht	820 g/m ²
Breedte	140 cm
Slijtvastheid	30.000 Martindale
Lichtechtheid	Typ 5
Pilling	Graad 3-4
Wrijftechtheid	Graad 3-4 droge en natte



Volo Home/Office, F6o



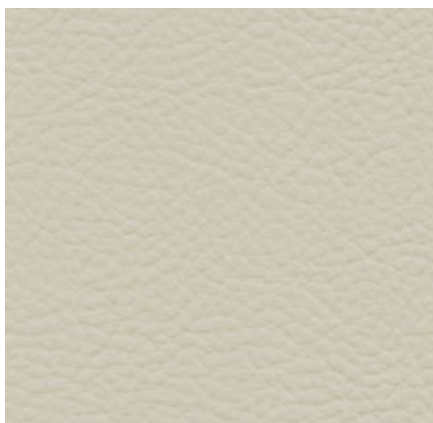
Volo is een wolmengsel met een delicate structuur dat zijn elegante uitstraling ontleent aan een verfijnd weefpatroon. De sterke, effen kleuren komen optimaal tot hun recht in deze expressieve stof, die bovendien aangenaam aanvoelt. Dankzij de zachte uitstraling en aantrekkelijke structuur, is Volo perfect geschikt voor wooninterieurs, maar het leent zich tevens uitstekend voor gebruik in de contractsector.

Volo is verkrijgbaar in 17 kleuren.

Materiaal	15% polyamide, 85% scheerwol
Gewicht	435 g/m ²
Breedte	145 cm +/- 3 cm
Slijtvastheid	100.000 Martindale
Lichtechtheid	Type 6
Pilling	Graad 4-5
Wrijftechtheid	Graad 4-5 droog en nat



Leder Home/Office, L2o



De standaard lederkwaliteit die door Vitra wordt gebruikt, is een robuust, geverfd en gepigmenteerd reliëfleder met een gelijkmatig nerfpatroon. De slijtvastheid en onderhoudsvriendelijkheid van dit leder maken het tevens geschikt voor gebruik in kantoren.

Leder is verkrijgbaar in 16 kleuren.

Materiaal	Sterk runderleder met een karakteristiek, gelijkmatig nerfpatroon
Wrijftechtheid	Type 6
Dikte	1,1 - 1,3 mm
Lichtechtheid	Graad 4 droog en nat



Leder Natural F Home, L60



Leder Natural F is een zeer zacht runderleder met een onbehandelde nerfstructuur. Dit materiaal is poreus, ademt en krijgt een levendige patina zodra het wordt gebruikt. Voor de productie ervan wordt een looistof gebruikt die wordt gewonnen uit olijfboombladeren (een afvalproduct van de olijvenooft), en er wordt zo min mogelijk gebruik gemaakt van chemicaliën die overigens onschadelijk zijn.

Dit duurzame anilineleder is verkrijgbaar in 4 kleuren.

Materiaal

Aniline nappaleder met een natuurlijke openporige nerfstructuur, plantaardig gekleurd

Wrijftechtheid

Type 3

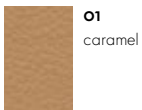
Dikte

1,1 - 1,3 mm



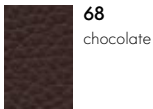
78

dark sand



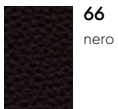
01

caramel



68

chocolate



66

nero

Leder Premium F Home/Office, L50



Leder Premium F is een relatief glad runderleder met een platte nerf en een lichte glans. Het is volledig gekleurd, licht gepigmenteerd en verwerkt met een looistof die gewonnen wordt uit de bladeren van olijfbomen (een restproduct uit de olijvenooft).

Leder Premium F is verkrijgbaar in 22 kleuren.

Materiaal

Semi-aniline nappa leder dat zeer zacht en soepel aanvoelt, plantaardig gekleurd

Wrijftechtheid

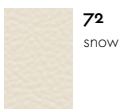
Type 5

Dikte

1,1 - 1,3 mm

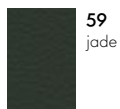
Lichtechtheid

Graad 4 droog en nat



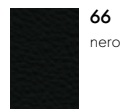
72

snow



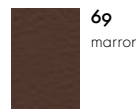
59

jade



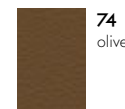
66

nero



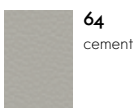
69

marron



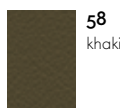
74

olive



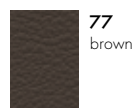
64

cement



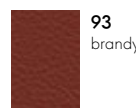
58

khaki



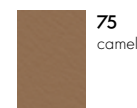
77

brown



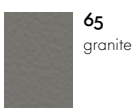
93

brandy



75

camel



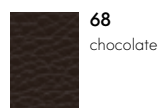
65

granite



61

umbra grey



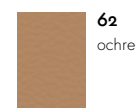
68

chocolate



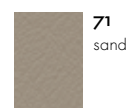
22

red stone



62

ochre



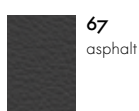
71

sand



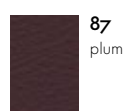
60

smoke blue



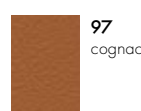
67

asphalt



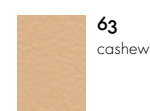
87

plum



97

cognac



63

cashew



73

clay

Vitra heeft meer dan vijftig jaar ervaring in het produceren van bekleed meubilair. Topmaterialen, groot vakmanschap en strikte kwaliteitsnormen: met deze troeven garandeert Vitra duurzame producten. In ons eigen testcentrum onderwerpen we onze beklede meubelstukken regelmatig aan diverse tests, waarbij we veel verder gaan dan de gebruikelijke normen.

Instructies voor onderhoud

Blootstelling aan direct zonlicht moet zo veel mogelijk worden vermeden; bij intensieve zonnestraling loopt u het risico dat de kleur van de bekledingsmaterialen verschiet.

Om ervoor te zorgen dat uw sofa zijn originele vorm en volheid behoudt, dient u de kussens regelmatig op te schudden.

Plooien en kreuken door in de sofa te zitten, kunnen bij elk type bekleding vermeden worden door het bekledingsmateriaal achteraf steeds terug glad te strijken.

WETENSWAARDIGHEDEN OVER BEKLEDINGSMATERIALEN

De bekleding van een meubelstuk bepaalt het uitzicht en de kenmerken van het product. Daarbij zijn niet alleen het type materiaal, het weefpatroon en eventuele esthetische kenmerken van belang, maar ook technische eigenschappen spelen een belangrijke rol, zoals de bestendigheid tegen slijtage, vervaging van de kleur of vlekken.

De functionaliteit van een meubelstuk wordt hoofdzakelijk bepaald door het type stof dat wordt gebruikt. Algemeen kunnen we stellen dat synthetische vezels beter scoren dan natuurvezels op het vlak van technische eigenschappen. Om die reden worden dan ook vaak mengelingen van verschillende materialen gebruikt, zodat men kan profiteren van alle voordelen van de individuele vezels.

Hierna vindt u enkele van de belangrijkste kenmerken van de stoffen die Vitra gebruikt voor zijn bekledingsmateriaal:

Katoen (CO)

Huidvriendelijke natuurvezel van plantaardige oorsprong, geeft een aangenaam gevoel bij aanraking, absorbeert makkelijk vocht. Vaak minder goed dan kunstvezels wat betreft kleurvastheid en lichtbestendigheid, vlakke weefpatronen zijn gevoelig voor pluizen.

Linnen (LI)

Licht glanzende natuurvezel van plantaardige oorsprong, voelt fris en aangenaam aan, vuilafstotend, geen pluïsvorming. Beperkte kleurvastheid bij lichtinval, kreukt makkelijk.

Wol (WO)

Elastische natuurvezel van dierlijke oorsprong, van nature zelfreinigend: even kort verluchten volstaat om opgenomen geurtjes te laten verdwijnen, zodat de wol opnieuw neutraal en fris geurt. Goed bestand tegen licht en slijtage, sterk absorberend, kreukt minimaal, licht ontvlambaar. Gevoelig voor pluïsvorming en kleurvervaging.

Polyester (PE), polyacryl (PA), viscose (VI)

Onveranderlijke en lichtbestendige synthetische vezels. De niet-absorberende eigenschappen van synthetische stoffen kunnen worden gecompenseerd door verschillende vezels te combineren en specifieke weeftechnieken te gebruiken.

Het algemeen uitzicht van een meubelstuk wordt beïnvloed door de kleur en het type van het materiaal waarmee het bekleed is, alsook door de eigenschappen ervan (al dan niet elastisch) en door de bekledings-techniek (al dan niet verwijderbare bekleding). Een sofa kan er afhankelijk van het bekledingsmateriaal dan ook heel verschillend uitzien. Algemeen kunnen we stellen dat bekledingsstoffen met enige elasticiteit minder gevoelig zijn voor kreuken en plooien, aangezien ze aan driedimensionale vormen aangepast kunnen worden. Zwaardere bekledingsmaterialen zoals Over, Laser of Credo zijn makkelijker te draperen, terwijl dünnere materialen een fijner rimpeffect creëren.

Instructies voor onderhoud

Alle Suita-bekledingsmaterialen zijn verwijderbaar. Stoffen bekledingsmaterialen kunnen door een professional gereinigd worden. Voorafgaand aan enige behandeling moet u ervoor zorgen dat de samenstelling van het bekledingsmateriaal correct noteert; respecteer steeds de onderhoudsinstructies.

Indien u ooit afzonderlijke componenten of bekledingsmateriaal moet vervangen door slijtage, neem dan contact op met uw plaatselijke Vitra-verkoper.

De producten die Vitra in samenwerking met internationaal erkende ontwerpers creëert, onderscheiden zich door hun uitstekende kwaliteit en lange levensduur. Op basis van de criteria duurzaamheid, warmte en comfort kunnen we stellen dat kwalitatief hoogstaand leder beter is dan nagenoeg elk ander materiaal.

Leder is een stevig en karakteristiek natuurlijk product dat uw meubelstukken een tijdloze uitstraling bezorgt.

De kwaliteit van het leder is voor het grootste deel afhankelijk van de dieren zelf: het ras, de leeftijd en het geslacht, hun geografische oorsprong en de klimaatomstandigheden die er heersen. Vitra gebruikt uitsluitend leder afkomstig van dieren uit Scandinavië en Centraal-Europa. Littekens, sporen van steken en schrammen zijn normale kenmerken van leder, die de natuurlijke uitstraling ervan versterken. Vitra gebruikt alleen de beste huiden.

Een andere factor die de kwaliteit van het leder beïnvloedt, is het looien van de huiden. Looien is de naam van het proces dat wordt toegepast om koeienhuiden om te vormen tot leder. De kunst van het looien vereist al eeuwenlang dezelfde vaardigheden en aandacht voor detail: de geselecteerde met zout behandelde huiden zijn pas klaar voor het looien nadat ze in water geweekt zijn en ontdaan zijn van al het haar. De waardevolle buitenkant van de huid wordt ontvleesd en schoongemaakt, waarna het eigenlijke looiproces kan beginnen. Men laat de huiden weken in grote ronddraaiende vaten die gevuld zijn met plantaardige, minerale of synthetische looistoffen. Deze stoffen worden door de vezels opgenomen, waardoor het leder zacht en duurzaam wordt.

Vitra gebruikt leder in drie verschillende kwaliteiten:

Gepigmenteerd leder (Leder)

De standaard lederkwaliteit is gepigmenteerd. Dit type leder is bijzonder robuust en biedt een uitstekende prijswaarde. Uitermate bestand tegen zowel uv-stralen als wrijving, waardoor het uitzicht en de materiaaleigenschappen ervan weinig veranderen, ook na lange tijd. De bovenlaag van de huid wordt geschuurd met zand, gepigmenteerd met een dekkende oppervlaktekleur en voorzien van een gelijkmatig korrelpatroon. Gepigmenteerd leder is onderhoudsvriendelijk en makkelijk schoon te maken.

Semi-anilineleder (Leder Premium / Leder Grand)

Het Premium- en Grand-leder dat Vitra gebruikt, zijn allebei semi-anilineleder, maar ze onderscheiden zich hoofdzakelijk door een verschillende korrelstructuur. Premium-leder heeft een zijdezacht, glad oppervlak, terwijl Grand-leder sterker gekorrelt is. Deze structuur wordt verkregen via een bewerkingsproces dat de huid plooibaarder en de korrel voller maakt. Semi-anilineleder wordt ook volledig gekleurd met een licht gepigmenteerde afwerkingslaag. Premium- en Grand-leder zijn de perfecte keuze voor kenners die duurzaamheid verlangen, maar ook het zachte en warme gevoel van natuurleder. Deze lederkwaliteiten worden mooier door gebruik, en uw bekleding krijgt in de loop der jaren haar typische patina.

Anilineleder (Leder Natural)

Het Natural-leder van Vitra is zuiver anilineleder. Het wordt gekleurd zonder gepigmenteerde oppervlaktecoating, waardoor het minder goed bestand is tegen licht, maar wel nog steeds zijn natuurlijke uitzicht behoudt. Er wordt slechts een minimale beschermende afwerkingslaag aangebracht. Door zijn natuurlijk verwerkingsproces is anilineleder maximaal ademend en voelt het zijdezacht aan. Dit exquisite bekledingsmateriaal vereist een voorzichtige omgang,

zodat de schoonheid ervan behouden kan blijven en het zijn aantrekkelijke, typische patina krijgt.

Onderhoudsinstructies

Met leder bekleed meubilair mag niet dicht bij warmtebronnen worden geplaatst; hierdoor kan het leder uitdrogen en broos worden. We raden ook aan om met leder beklede meubelstukken niet permanent bloot te stellen aan direct zonlicht, want bij intensieve zonnestraling kan de kwaliteit van het leder achteruitgaan en zal de kleur na verloop van tijd vervagen.

Om leder occasioneel schoon te maken, voegt u harde neutrale zeepvlokken toe aan gedistilleerd water, waarna u erin roert tot het begint te schuimen. Maak een zachte doek vochtig (gebruik geen microvezeldoek) en wrijf ermee voorzichtig over het lederen oppervlak, zodat het licht vochtig blijft. Dankzij de bestanddelen van het zeepwater worden vuil en stof verwijderd, maar krijgt het leder ook de nodige voeding.

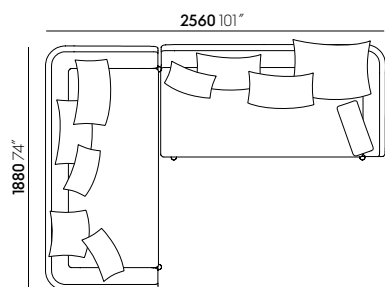
Gemorste vloeistof moet meteen opgenomen en verwijderd worden met wat water (gebruik geen microvezeldoek).

Kleine vuile plekken kunnen verwijderd worden met een kleurloze gum.

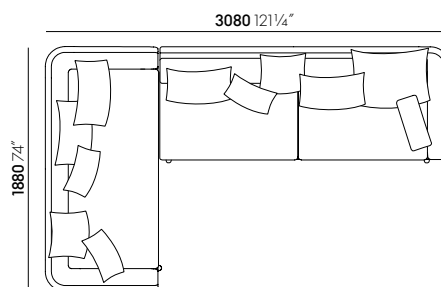
Eenmaal per jaar moet u het leder behandelen met een speciaal reinigingsproduct voor leder; gebruik nooit agressieve reinigingsmiddelen.

Raadpleeg steeds de onderhoudsinstructies voor leder die u samen met uw sofa werden bezorgd.

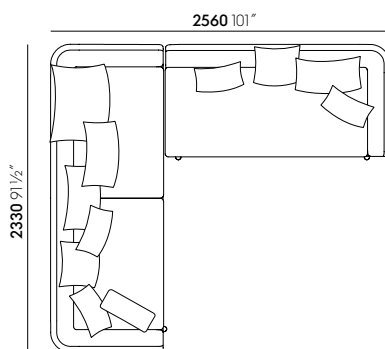
Meer informatie over het onderhoud van leder vindt u op: www.lck-international.com.



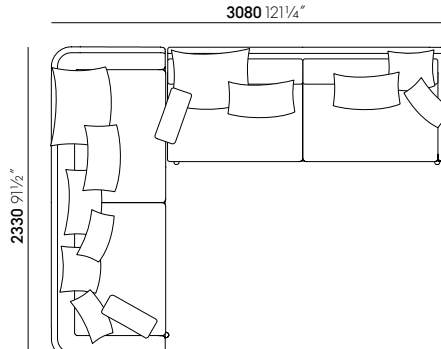
Suita Sofa 2-Seater, Suita Sofa 2-Seater open



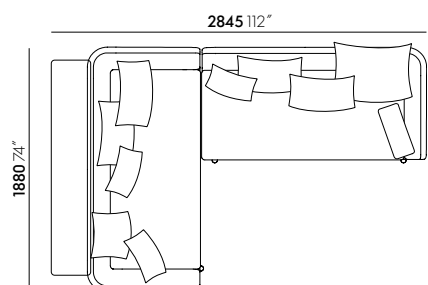
Suita Sofa 2-Seater, Suita Sofa 3-Seater open



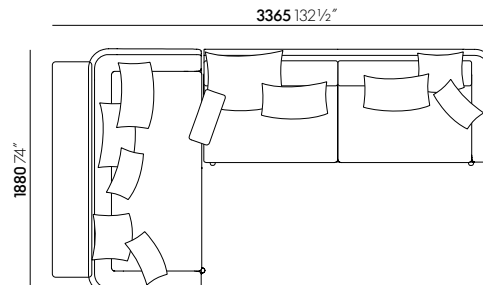
Suita Sofa 3-Seater, Suita Sofa 2-Seater open



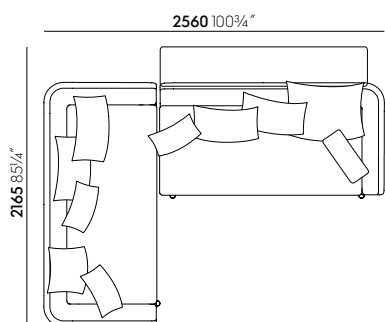
Suita Sofa 3-Seater, Suita Sofa 3-Seater open



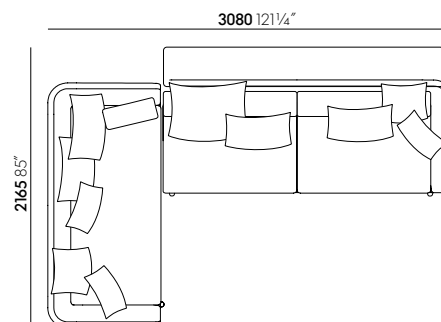
Suita Sofa 2-Seater met tableau, Suita Sofa 2-Seater open



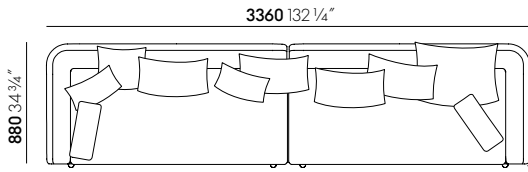
Suita Sofa 2-Seater met tableau, Suita Sofa 3-Seater open



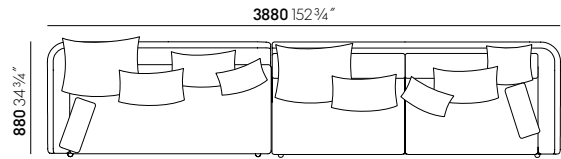
Suita Sofa 2-Seater, Suita Sofa 2-Seater open met tableau



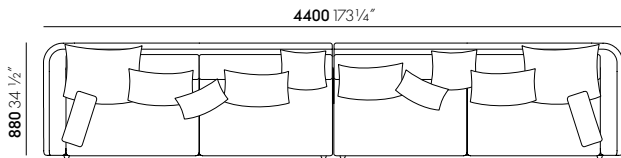
Suita Sofa 2-Seater, Suita Sofa 3-Seater open met tableau



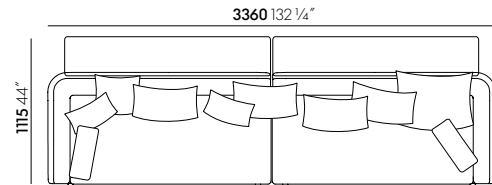
Suita Sofa 2-Seater open rechts, Suita Sofa 2-Seater open links



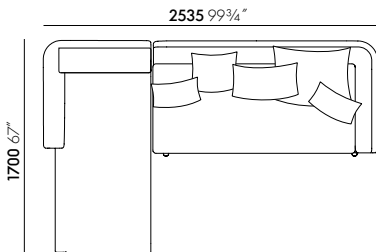
Suita Sofa 2-Seater open rechts, Suita Sofa 3-Seater open links



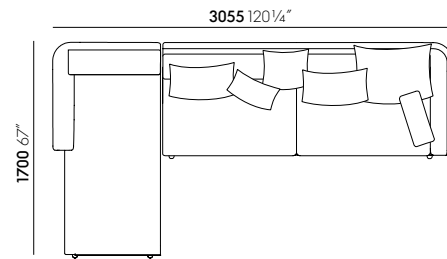
Suita Sofa 3-Seater open rechts, Suita Sofa 3-Seater open links



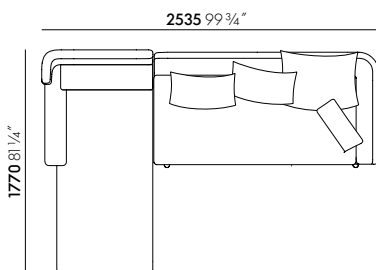
Suita Sofa 2-Seater open rechts, Suita Sofa 2-Seater open links, allebei met tableau



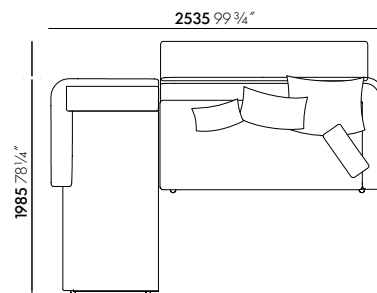
Suita Chaise Longue klein, Suita Sofa 2-Seater open



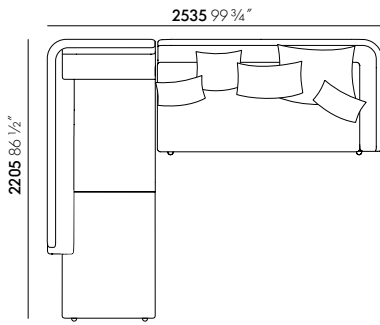
Suita Chaise Longue klein, Suita Sofa 3-Seater open



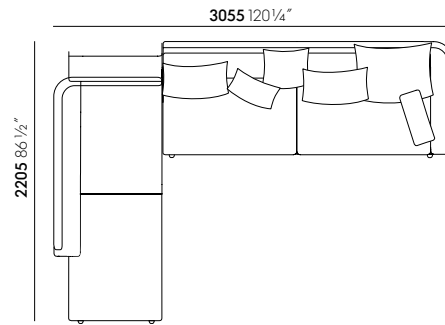
Suita Chaise Longue klein met hoofdelement, Suita Sofa 2-Seater open



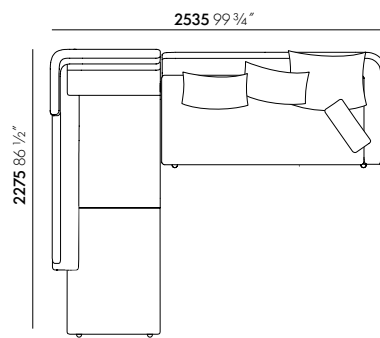
Suita Chaise Longue klein, Suita Sofa 2-Seater open met tableau



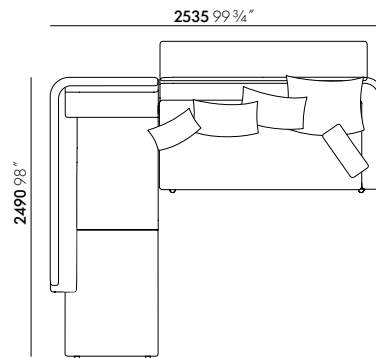
Suita Chaise Longue groot, Suita Sofa 2-Seater open



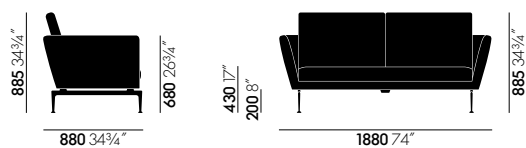
Suita Chaise Longue groot, Suita Sofa 3-Seater open



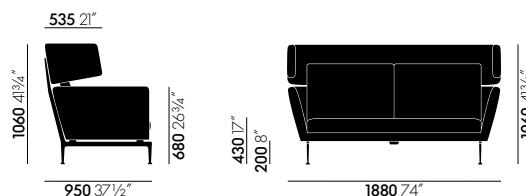
Suita Chaise Longue groot met hoofdelement, Suita Sofa 2-Seater open



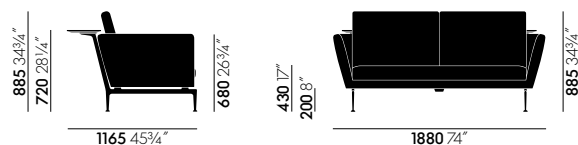
Suita Chaise Longue groot, Suita Sofa 2-Seater open tableau



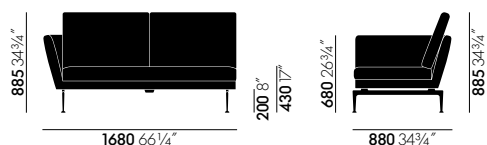
Suita Sofa 2-Seater



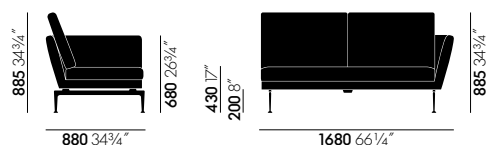
Suita Sofa 2-Seater met hoofdelement



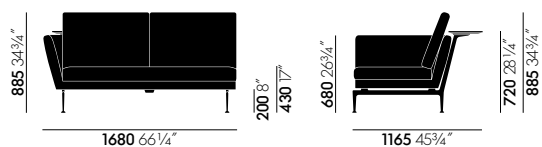
Suita Sofa 2-Seater met tableau



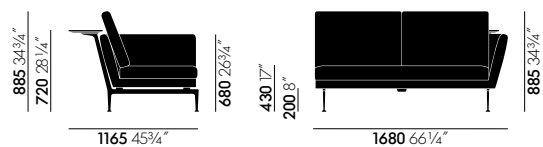
Suita Sofa 2-Seater, open, armleuning links



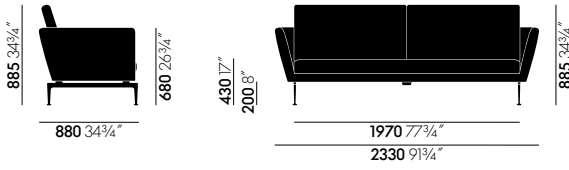
Suita Sofa 2-Seater, open, armleuning rechts



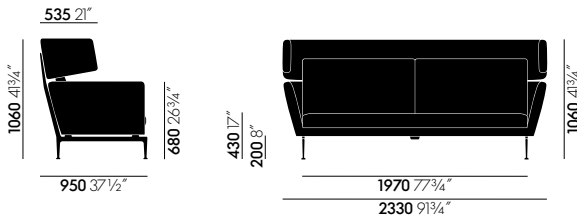
Suita Sofa 2-Seater, open, armleuning links, met tableau



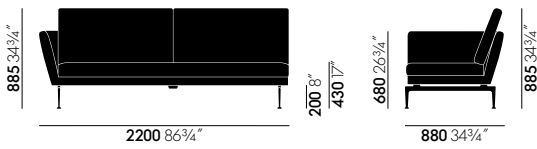
Suita Sofa 2-Seater, open, armleuning rechts, met tableau



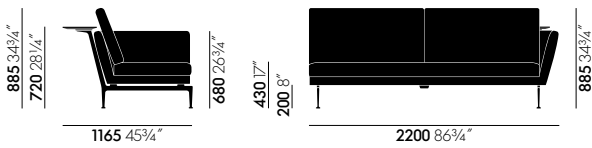
Suita Sofa 3-Seater



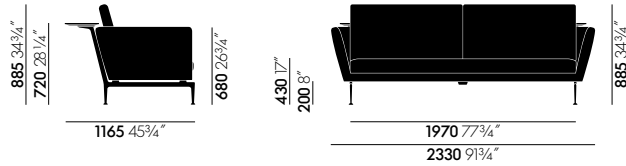
Suita Sofa 3-Seater met hoofdelement



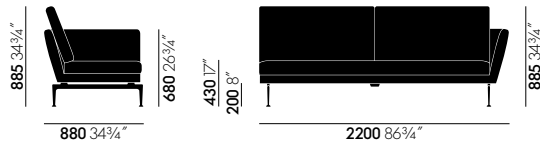
Suita Sofa 3-Seater, open, armleuning links



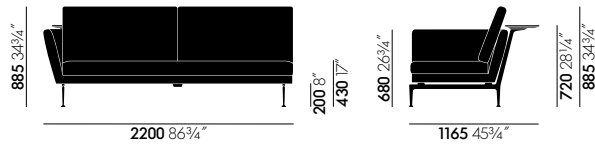
Suita Sofa 3-Seater, open, armleuning rechts, met tableau



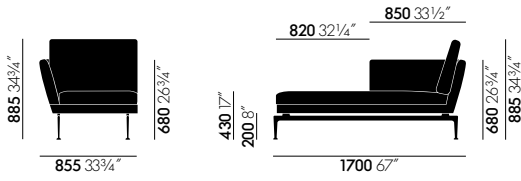
Suita Sofa 3-Seater met tableau



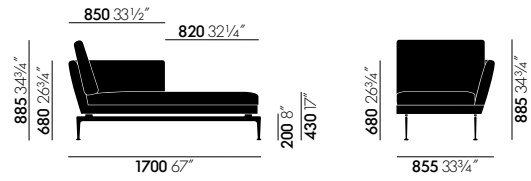
Suita Sofa 3-Seater, open, armleuning rechts



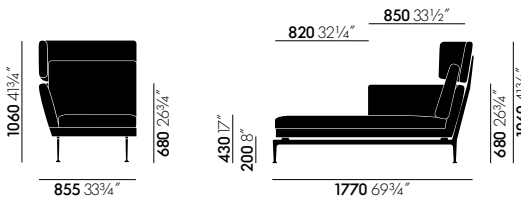
Suita Sofa 3-Seater, open, armleuning links, met tableau



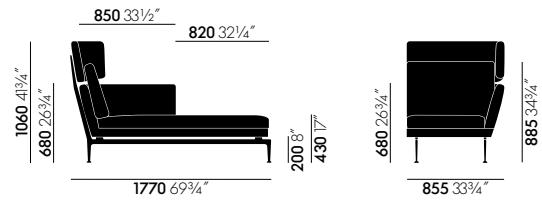
Suita Chaise Longue klein, links



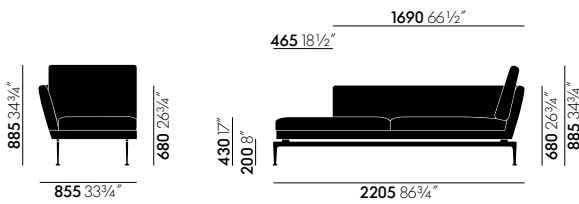
Suita Chaise Longue klein, rechts



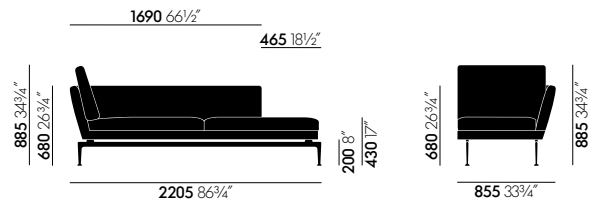
Suita Chaise Longue klein, links, met hoofdelement



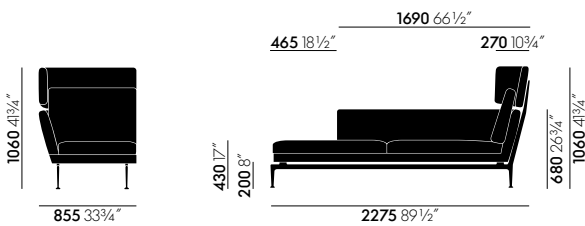
Suita Chaise Longue klein, rechts, met hoofdelement



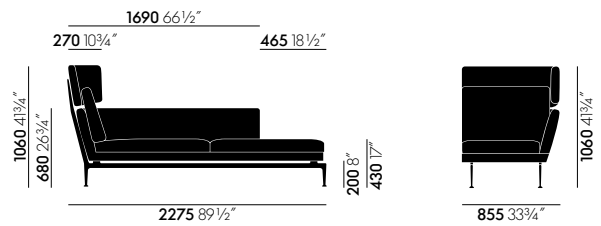
Suita Chaise Longue groot, links



Suita Chaise Longue groot, rechts



Suita Chaise Longue groot, links, met hoofdelement



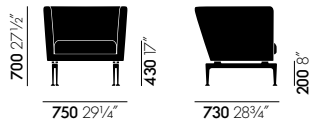
Suita Chaise Longue groot, rechts, met hoofdelement



Suita Daybed



Suita Ottoman



Club Armchair

