

Ahrend Remode



Task Chair Collection

 ahrend

Inhoud

- 01 Introductie
- 02 Duurzaamheid
- 03 Design
- 04 Comfort
- 05 Uitvoeringen
- 06 Functionaliteiten
- 07 Materialisatie
- 08 Specificaties
- 09 Designer





01

Ahrend Remode

De meest duurzame bureaustoel ooit

Ahrend Remode combineert duurzaamheid met comfort en stijl. Niet alleen is het de meest duurzame bureaustoel ooit, maar ook een waarop je heerlijk zit. Met zijn aansprekende design past de Ahrend Remode bovendien perfect in elke omgeving.

Ben van Berkel van UNStudio ontwierp deze iconische bureaustoel vanuit de gedachte de meest duurzame bureaustoel ooit te ontwikkelen. Zo is de bureaustoel volledig modulair, lichtgewicht en gemaakt van circulaire materialen, waaronder plastic uit de oceaan.

De bureaustoel onderscheidt zich niet alleen door de meest duurzame ontwerp- en materiaalkeuzes, maar ook door het vernieuwende design en de uitgebreide instelmogelijkheden. Deze zorgen voor comfort en gebruiksgemak, of je er nu vijf minuten of een complete werkdag op zit.

De Ahrend Remode bewijst dat duurzaamheid, design en comfort op een mooie en functionele manier kunnen samenkomen. Deze stoel is ontworpen om het verschil te maken en generaties lang te worden gebruikt.





02

Duurzaamheid

Ontworpen om het verschil te maken

Duurzaamheid en circulair gebruik waren de uitgangspunten voor het ontwerp van de Ahrend Remode. De stoel is ontwikkeld volgens onze circulaire ontwerpstrategie, de Ecodesign-principes en de nieuwste normen in de markt. We hebben gekeken naar de milieu-impact gedurende de gehele levenscyclus van het product. Van grondstoffenproductie tot gebruik en hergebruik, tot wat er gebeurt met de onderdelen nadat ze niet meer

herbruikbaar zijn aan het einde van hun levensduur. We vonden het belangrijk om een product te ontwikkelen dat niet alleen duurzaam wordt geproduceerd, maar ook echt is ontworpen voor circulariteit gedurende meerdere gebruikerslevenscycli. Het verlengen van de levensduur is uiteindelijk de meest duurzame manier om een product te gebruiken.



Het gewicht heeft de grootste invloed op de CO₂-uitstoot van een product. Bij de Ahrend Remode is elk onderdeel uniek ontworpen en geoptimaliseerd om gewicht en materiaalgebruik te verminderen. Slimme, holle constructies en grids zijn toegepast voor zowel aluminium als kunststof componenten. Dit zorgt voor een lager gewicht én een duurzamer product dat minder impact heeft op het milieu. De Ahrend Remode is circa 30% lichter dan de gemiddelde bureaustoel.

Doordat de Ahrend Remode modulair is opgebouwd, kunnen alle onderdelen gemakkelijk van elkaar worden gescheiden, waardoor ze goed te repareren, vervangen en recyclen zijn. Zo verlengen we de levensduur van de stoel én de gebruikte materialen.

78% van het gebruikte kunststof is gerecycled, waarvan 62% uit de oceaan afkomstig is

De gebruikte materialen zijn niet schadelijk en aan het einde van de levensduur voor 99% recyclebaar. De netweave die we voor de zitting en rugleuning gebruiken, is van 80% post-consumer gerecycled polyester en Cradle to Cradle® gecertificeerd. De zwarte variant van de Ahrend Remode bestaat voor 54% uit gerecyclede materialen. 78% van het gebruikte kunststof is gerecycled, waarvan 62% uit de oceaan afkomstig is.

Voor het gerecyclede kunststof – Akulon® RePurposed – werken we samen met Envalior, een gerenommeerde speler in de kunststofindustrie. Dankzij hun kennis en kunde kunnen we onze producten steeds verder verduurzamen. Envalior maakt Akulon RePurposed van visnetten die langs de kusten van India worden verzameld. Hiermee dragen we bij aan schonere oceanen én maken we positieve sociale impact door banen te creëren.





03

Design

Duurzaamheid, comfort en stijl komen samen

Een stoel die positieve impact heeft op je werkomgeving én de wereld om je heen. Een stoel voor nu én voor de toekomst. Een stoel waarop je je goed voelt en goed zit, waar je ook werkt. Dat is de Ahrend Remode bureaustoel.

Bij de Ahrend Remode ervaar je de ideale combinatie van duurzaamheid, design en comfort. Het ontwerp is van de hand van Ben van Berkel, Founder & Principal Architect van UNStudio. Beroemd om zijn iconische gebouwen en producten die vorm geven aan de plek waar ze staan. En die uitnodigen tot verbinding met je omgeving en de mensen om je heen. Deze visie was ook de basis voor de Ahrend Remode: de iconische bureaustoel waarin duurzaam design en comfort perfect samenkomen.

Ben van Berkel wierp bij het ontwerp van de Ahrend Remode een nieuwe blik op zitten. Daarbij stelde hij zich de volgende vragen: kan een stoel je welbevinden verbeteren en je ondersteunen bij je dagelijkse werk? Kan een stoel binnen een veranderende werkomgeving comfort bieden en tegelijk de prestaties bevorderen? Kan een stoel met een sterke identiteit in z'n omgeving opgaan als dat nodig is? Ja, dat kan, concludeerde Ben van Berkel. De Ahrend Remode is het tastbare bewijs.



UNStudio

UNStudio, opgericht in 1988 door Ben van Berkel en Caroline Bos, is een internationaal netwerk gespecialiseerd in architectuur, binnenhuisarchitectuur, productontwerp, stedenbouw en infrastructurele projecten.

Het bedrijf telt zeven internationale kantoren – in Amsterdam, Shanghai, Hong Kong, Frankfurt, Dubai, Melbourne en Austin – en meer dan 350 medewerkers uit 27 landen.

De missie van UNStudio is om met hun ontwerpen blijvend impact te maken en met concrete oplossingen bij te dragen aan maatschappelijke uitdagingen.

“Een stoel is geen zitmachine, maar een object dat je ondersteunt. Deze moet voelen als een sneaker: comfortabel en zich vormend naar je lichaam.”

- Ben van Berkel, UNStudio





04

Comfort

Zitten op z'n best

In je leven ben je zo'n 90.000 uur aan het werk. Van die uren breng je er heel wat zittend door. Dan kun je maar beter goed zitten. Daarom ontwikkelden we – als koploper in vitaliserende werkomgevingen – een stoel die energie geeft. De Ahrend Remode zit als gegoten, dankzij het uitgekiende ontwerp, de uitgebreide instelmogelijkheden en de materiaalkeuze. Je ervaart puur comfort en gebruiksgemak, of je er nu vijf minuten of een hele werkdag op zit.

Het synchro-bewegingsmechanisme, met of zonder zitkanteling, zorgt ervoor dat de zitting en de rugleuning van Ahrend Remode soepel met elkaar meebewegen. Hierdoor heb je altijd een actieve houding, ook als je achterover leunt. Het synchro-bewegingsmechanisme stel je naar wens in met de comfortregelaar.

Alle onderdelen van de stoel zijn persoonlijk in te stellen en het bedieningsgemak is groot. Zo bedien je alle knoppen gemakkelijk vanuit zitpositie, dankzij de optimale plaatsing en heldere pictogrammen. De hoogteverstellingsknop is goed herkenbaar door de opvallende kleur.

Je rug geef je de gewenste steun met een middelhoge of hoge rugleuning. De zitting heeft het hoogste ergonomische zitcomfort. Zowel voor de rugleuning als de zitting kun je kiezen voor een netweave of gestoffeerde uitvoering. Wie extra ondersteuning wil, kiest voor een in hoogte verstelbare lendensteun. Je kunt kiezen voor 2D-armleggers die in hoogte en diepte verstelbaar zijn, 3D-armleggers die daarnaast in breedte in te stellen zijn, of voor 4D-armleggers die ook nog eens draaibaar zijn.

Het bedieningsgemak, het ergonomische zitcomfort én de zorgvuldig geselecteerde materialen maken de Ahrend Remode tot een bureaustoel van topklasse. De stoel voelt als een sneaker die zich vormt naar je lichaam en je optimaal ondersteunt tijdens de dag.





05

Uitvoeringen

Ontdek de varianten

De Ahrend Remode is modulair opgebouwd. Dat maakt de stoel niet alleen duurzaam, maar het biedt ook de kans om deze zó samen te stellen dat er altijd een variant is die het beste bij je wensen past. Van een zwarte versie die stijlvol opgaat in de open werkomgeving tot een opvallend roze exemplaar als pronkstuk van je thuiswerkplek. Er zijn vier voorgeconfigureerde varianten die stuk voor stuk voldoen aan de ergonomische normen. Daarnaast kun je kiezen voor een volledig zelf samen te stellen stoel én de in gelimiteerde oplage verkrijgbare Pink Edition.

Voorgeconfigureerd

Er zijn vier voorgeconfigureerde varianten verkrijgbaar. In het overzicht is weergegeven hoe deze zijn samengesteld en welke functionaliteiten er aanvullend mogelijk zijn.

Type C

Framekleur	Grijs	Zwart		
Wielen	Zacht	Hard	Design	Glijders
Zitdiepte	Vast	70 mm	100 mm	
Type zitting	Netweave	Gestoffeerd		
Hoogte-instelling	40-56 cm			
Armleggers	2D	3D	4D	
Lendensteun	Nee	Ja		
Rughoogte	Middelhoog	Hoog		
Rugbekleding	Netweave	Gestoffeerd		





Type A

Framekleur	Grijs	Zwart		
Wielen	Zacht	Hard	Design	Glijders
Zitdiepte		70 mm	100 mm	
Type zitting	Netweave	Gestoffeerd		
Hoogte-instelling	40-56 cm			
Armleggers		3D	4D	
Lendensteun		Ja		
Rughoogte	Middelhoog	Hoog		
Rugbekleding	Netweave	Gestoffeerd		

Type Ax & NPR1813

Framekleur	Grijs	Zwart		
Wielen	Zacht	Hard	Design	Glijders
Zitdiepte			100 mm	
Type zitting		Gestoffeerd		
Hoogte-instelling	40-56 cm			
Armleggers			4D	
Lendensteun		Ja		
Rughoogte	Middelhoog	Hoog		
Rugbekleding	Netweave	Gestoffeerd		

Jouw persoonlijke stoel

Wie altijd al droomde van een signature stoel kiest voor de op-en-top persoonlijke Ahrend Remode. Met de verschillende onderdelen stel je de bureaustoel helemaal naar eigen wens samen.

Zo kun je kiezen voor een compleet zwarte of juist lichtgrijze uitvoering, een netweave bespanning of stoffering, een middelhoge of hoge rugleuning. Ook kun je voor nog meer comfort alle mogelijke uitbreidingen kiezen: zitkanteling, 2D-, 3D-, of 4D-armleggers en een in hoogte verstelbare lendensteun. Zo ontwerp je je stoel op maat.

Framekleur	Grijs	Zwart		
Wielen	Zacht	Hard	Design	Glijders
Zitdiepte	Vast	70 mm	100 mm	
Type zitting	Netweave	Gestoffeerd		
Hoogte-instelling	40-56 cm			
Armleggers	2D	3D	4D	
Lendensteun	Nee	Ja		
Rughoogte	Middelhoog	Hoog		
Rugbekleding	Netweave	Gestoffeerd		





Pink Edition

Wie houdt van een blikvanger op de werkplek kiest voor de Pink Edition die in gelimiteerde oplage verkrijgbaar is. Deze volledig voorgeconfigureerde variant is van top tot teen roze gekleurd: van de kunststof kruisvoet tot de netweave bespannen middelhoge rugleuning, tot zelfs de 2D-armleggers. De zachte open designwielen geven de stoel een fraaie finishing touch. Voor extra support van je rug heeft de stoel een in een hoogte verstelbare lendensteun. Je kunt kiezen uit een roze netweave of gestoffeerde zitting.

Framekleur			Roze
Wielen			Design
Zitdiepte	Vast		
Type zitting	Netweave	Gestoffeerd	
Hoogte-instelling	40-56 cm		
Armleggers	2D		
Lendensteun		Ja	
Rughoogte	Middelhoog		
Rugbekleding	Netweave		

06

Functionaliteiten

Synchro-bewegingsmechanisme

De Ahrend Remode heeft een instelbaar synchroon werkend bewegingsmechanisme, waarbij zitting en rugleuning elke beweging van het lichaam volgen. Afhankelijk van het type stoel heeft de synchroonverstelling 1 stand of fijnafstelling.

Zitkanteling

Als de stoel fijnafstelling heeft, kun je optioneel kiezen voor een kantelbare zitting. Hierbij kun je de zitting aanpassen in vier standen. De openingshoek van het synchro-bewegingsmechanisme wordt zo vergroot voor een nog actievere zithouding. Daarmee overtreft deze de normering zoals beschreven in de EN-1335 en de NPR1813.

Zitdiepte

De zitdiepte is verstelbaar tot 70 of 100mm, of juist vast, afhankelijk van het type stoel.

Zitting

Afhankelijk van het gekozen type heeft de stoel een netweave bespannen of gestoffeerde zitting. De netweave bespanning is uitgevoerd in dezelfde kleur als de stoel. Voor de stoffering kun je kiezen uit een selectie van standaard stoffen én speciaal voor de Remode geselecteerde stoffen die passen bij de kleur van de stoel.





Rugleuning en lendensteun

De Remode is standaard voorzien van een middelhoge rugleuning; een hoge is optioneel. De netweave bespanning is altijd in dezelfde kleur als de stoel. De rugleuning kun je optioneel voorzien van een stoffen hoes. Daarvoor heb je de keuze uit een selectie standaard stoffen én speciaal voor de Remode geselecteerde stoffen die aansluiten op de kleur van de stoel. Voor extra comfort zijn bijna alle types stoelen standaard voorzien van een in hoogte verstelbare lendensteun, en is deze bij de resterende types optioneel toe te voegen.

Armleggers

Afhankelijk van het type stoel, is deze uitgerust met 2D-, 3D- of 4D-armleggers. 2D-armleggers zijn in hoogte en diepte verstelbaar. 3D-armleggers zijn in hoogte, diepte en breedte verstelbaar. 4D-armleggers zijn ook nog eens draaibaar. Geen armleggers is ook een optie; op de plek van de armleggers komt dan een zwarte afdekdop.

Gasveer

Met de gasveer in de Ahrend Remode laat je de stoel geruisloos omhoog en omlaag gaan. Het zithoogtebereik is 40 tot 56 cm.

Wielen of glijders

De Ahrend Remode heeft standaard gesloten zachte wielen voor alle soorten vloeren. Afhankelijk van het type vloer kun je het type wiel of glijder aanpassen:

- › Zachte open designwielen voor alle soorten vloeren
- › Harde wielen of glijders voor zachte vloeren
- › Zachte viltglijders voor harde vloeren

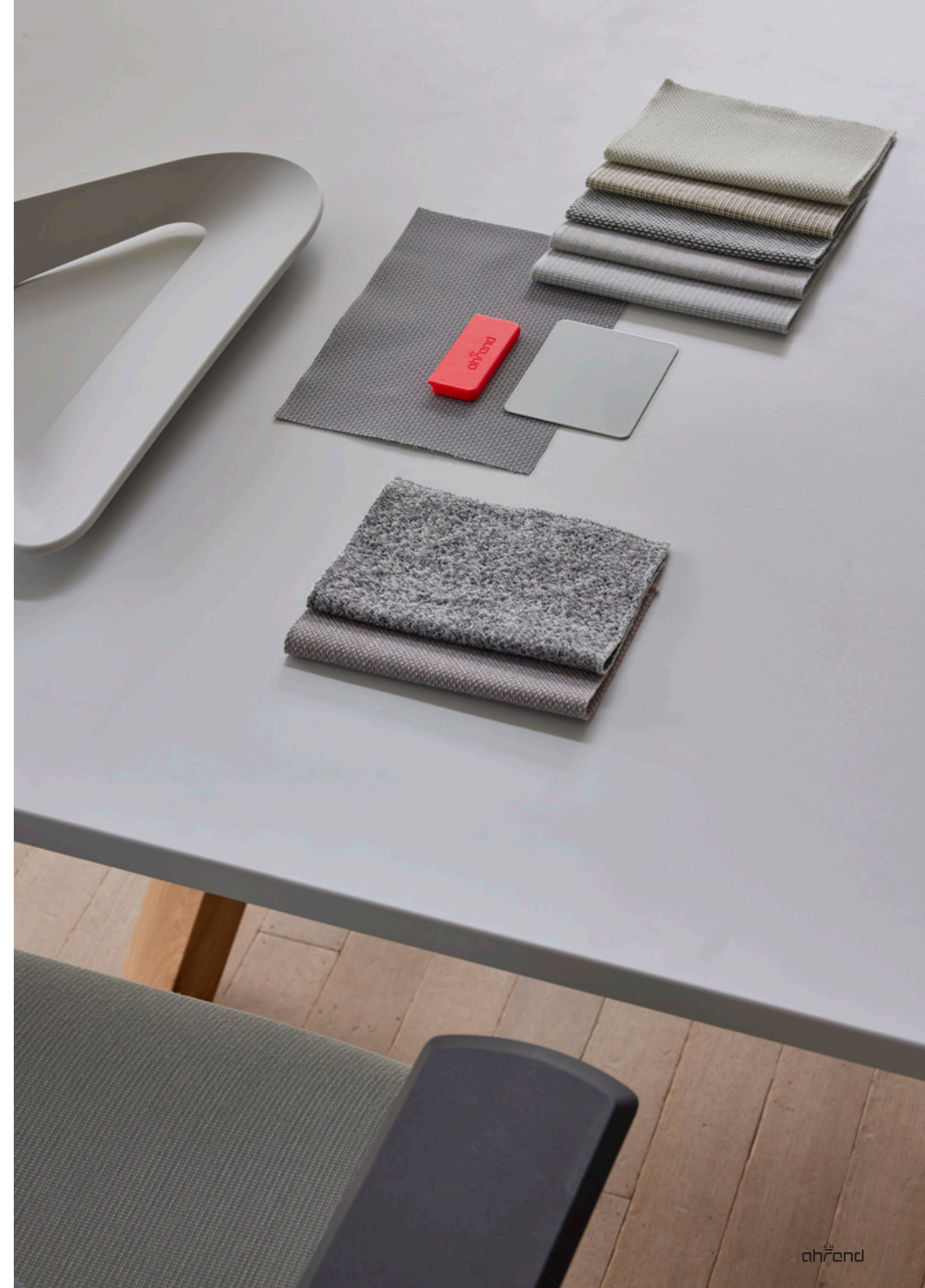
De Pink Edition heeft standaard zachte open designwielen voor alle soorten vloeren.

07

Materialisatie

Creëer zelf de gewenste uitstraling van je Ahrend Remode, aansluitend op de corporate identity of werk- of woonomgeving. De basiskleuren van kruisvoet, zitting en rugleuning zijn zwart en lichtgrijs. Voor de stoffering kun je kiezen uit een selectie van standaard stoffen én speciaal voor de Remode geselecteerde stoffen die aansluiten op de kleur van de stoel. Zo kun je de stoel nog meer stylen in lijn met je kantoor of huis. Voor een kleurrijk statement kies je de in gelimiteerde oplage verkrijgbare Pink Edition.

Onze stoffencollectie is van gerenommeerde stofleveranciers. De stoffen hebben ieder hun unieke eigenschappen qua duurzaamheid, materiaalgebruik, brandveiligheid en gebruik. [Bekijk alle details hier](#)





Netweave
Gabriel Vivid - 2001



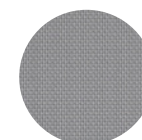
Voorkeursstoffering
Gabriel Fame - 60999



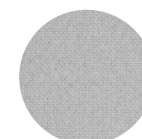
Framekleur
K0 zwart - RAL 9011

Accentkleur
Luminous Yellow - RAL 1026

Black Edition



Netweave
Gabriel Vivid - 1201



Voorkeursstoffering
Gabriel Cura - 60000



Framekleur
15 lichtgrijs - RAL 7035

Accentkleur
Luminous Red - RAL 3024

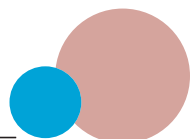
Grey Edition



Netweave
Gabriel Vivid - 1501



Voorkeursstoffering
Kvadrat Remix - 0612



Framekleur
58 Antiqueroze - RAL 3015

Accentkleur
Fluor Blue - NCS-S-106-B

Pink Edition





08 Specificaties

De basics

- › De meest duurzame bureaustoel ooit
- › Iconisch design door Ben van Berkel, UNStudio
- › Lage CO₂-voetafdruk door efficiënt materiaalgebruik en lichtgewicht design
- › Gewicht slechts 15 kg; circa 30% lichter dan de gemiddelde bureaustoel*
- › Volledig modulair ontworpen voor lange levensduur; onderdelen zijn gemakkelijk te repareren, vervangen en recyclen
- › 54% van het gewicht is gerecycled materiaal*
- › 78% van het gebruikte kunststof is gerecycled, waarvan 62% afkomstig uit de oceaan*
- › Netweave van zitting en rugleuning is gemaakt van 80% post-consumer gerecycled polyester en Cradle to Cradle gecertificeerd
- › 99% recyclebaar
- › Environmental Product Declaration beschikbaar

**Van toepassing op Ahrend Remode EN-Type A uitgevoerd in zwart.*

De opties

- › Vier voorgeconfigureerde varianten; uit te breiden met extra functionaliteiten
- › Een volledig zelf samen te stellen variant
- › Een in gelimiteerde oplage verkrijgbare Pink Edition
- › Synchro-bewegingsmechanisme: automatisch of met fijnafstelling
- › Bij fijnafstelling is een kantelbare zitting mogelijk
- › Zitdiepte is verstelbaar tot 70mm, tot 100mm of vast
- › Zitting met netweave bespanning in kleur van de stoel of gestoffeerd
- › Rugleuning: middelhoog of hoog, met of zonder in hoogte verstelbare lendensteun, met netweave bespanning in kleur van de stoel of voorzien van een stoffen hoes
- › Stoffering: keuze uit een selectie van standaard stoffen en speciaal geselecteerde stoffen die passen bij de kleur van de stoel
- › Armleggers: 2D-armleggers die in hoogte en diepte verstelbaar zijn, 3D-armleggers die in hoogte, diepte en breedte verstelbaar zijn of 4D-armleggers die ook nog eens draaibaar zijn
- › Wielen of glijders: zachte gesloten of open wielen voor alle soorten vloeren, harde wielen of glijders voor zachte vloeren, viltglijders voor harde vloeren
- › Drie kleuren: zwart, lichtgrijs en roze

Normeringen

- › NPR1813:2016
- › EN1335:2020
- › ANSI/BIFMA X5.1



09

Designer Ben van Berkel

Ahrend Remode is ontworpen door Ben van Berkel (1957) van UNStudio. Ben begon zijn carrière aan de Rietveld Academie. Zijn liefde voor de Japanse architectuur bracht hem naar Kyoto. En aan de Architectural Association in Londen volgde hij een opleiding waarin alles wat hem interesseerde samenkwam: engineering design, landschapsarchitectuur, urban planning en productontwerp.

Samen met Caroline Bos richtte hij in 1988 Architectuurbureau Van Berkel & Bos op en in 1998 UNStudio: een wereldwijd netwerk van specialisten in architectuur, stedenbouw en infrastructuur. Op z'n 32e ontwierp hij de Erasmusbrug. Later volgden onder meer het Mercedes-Benz Museum in Stuttgart (1822-Kunstprijz 2003), een warenhuis in Seoel en het Centraal Station in Arnhem (German Design Award 2018).





Naast zijn architectuurpraktijk was – en is – Ben als docent verbonden aan universiteiten in binnen- en buitenland: het Berlage Instituut in Rotterdam (1992-1993), de Architectural Association in Londen (1999), de Städelschule Architecture Class in Frankfurt (2001-2016) en Columbia, Princeton en Harvard. In 2011 ontving hij de Kenzo Tange Chair aan de Harvard Graduate School of Design (2011-2018). In 2016 won UNStudio de BNA Kubus Award voor zijn bijzondere verdienste voor de architectuur.

UNStudio staat bekend om zijn iconische gebouwen en producten die vorm geven aan de plek waar ze staan en die uitnodigen tot verbinding met de omgeving en de mensen om je heen. Deze visie was ook de basis voor de Ahrend Remode: de iconische bureaustoel waarin duurzaam design en comfort perfect samenkomen.

“Doordat de Ahrend Remode je stimuleert om te bewegen, van positie te veranderen, je core te activeren, is het geen luie maar een actieve stoel. Om dit te bereiken heb ik inspiratie uit de sportswear gecombineerd met de jarenlange ervaring van Ahrend in het ontwikkelen van geavanceerde ergonomische bureaustoelen.”

“Ontworpen volgens circulaire designprincipes is de Ahrend Remode bovendien de meest duurzame bureaustoel ooit.”

Vragen of advies?

Onze experts denken graag met je mee over mogelijke oplossingen op de werkvloer. Neem contact op met jouw accountmanager of bel met Customer Support +31 (0)88 006 0000.

We helpen graag!

Kijk voor meer informatie op www.ahrend.com

© Ahrend alle rechten zijn voorbehouden.

Niets van deze gepubliceerde gegevens mag worden verveelvoudigd, opgeslagen in een geautomatiseerd gegevensbestand en/of openbaar worden gemaakt, in enige vorm of op enige wijze, hetzij elektronisch, mechanisch, door fotokopieën, opnamen of enige andere manier, zonder uitdrukkelijke voorafgaande schriftelijke toestemming van de publicist. Geïnteresseerde partijen wordt gevraagd contact op te nemen met Ahrend via communications@ahrend.com

Ahrend Inspiration Centre

Amsterdam, The Netherlands
Laarderhoogtweg 25
+31 88 00 60 000

Paris, France
Rue de Paris 2
+33 1 40 95 24 54

St. Oedenrode, The Netherlands*
Kofferen 60
+31 88 00 60 000

Prague, Czech Republic*
U Továren 770/1b
+420 224 810 148

Brussels, Belgium
Romboutsstraat 9
+32 2 716 22 00

Shanghai, China
Unit 208, No. 358 Xuijiahui Rd
+86 512 5310 2388

Ahrend Showroom

Bratislava, Slovakia
Cesta na Červený most 12
+421 2 57 88 07 88

London, United Kingdom
17 Charterhouse Buildings
+44 20 - 7566 7466

Bucharest, Romania
Sos. Orhideelor 15 D,
Cladirea 1, sector 6
+40 21 316 81 11

Taicang, China*
135 Yanshan W Rd Suzhou,
Jiangsu Taicang
+86 512 5310 2388

Dubai, United Arab Emirates
Dubai Design District, Building 1B
- Office 507 & 508
+971 4589 988

Warsaw, Poland
Karolkowa Business Park, ul.
Karolkowa 30
+420 733 736 021

Köln, Germany
Zollstockgürtel 61
+49 221 168500 08

* Also production location



Vitalising Workspaces