

# Amoebe

Verner Panton, 1970

**vitra.**



**Amoebe**



**Amoebe Highback**

De Amoebe werd in 1970 ontworpen door Verner Panton voor zijn beroemde Visiona-installatie, waarin verschillende uitvoeringen van deze loungefauteuil waren verwerkt. De stoel weerspiegelt de uitbundige tijdgeest van de vroege jaren zeventig. De bekleding en de flexibele rugleuning maken de Amoebe tot een zeer comfortabele fauteuil.

De Amoebe Highback heeft een flexibele rugleuning die met een boog doorloopt tot boven het hoofd en zo een sierlijke overkapping vormt. Dit opvallende element verleent de stoel een sfeer van beschutting en privacy.

Beide stoelen zijn verkrijgbaar met een stoffen bekleding in verschillende heldere kleuren.

#### **Materialen**

- **Corpus:** structuurlaminaat.
- **Binnenbekleding:** polyurethaanschuim.
- **Zithoogte:** 350 mm (215 mm onder gewicht, gemeten in overeenstemming met EN 1335-1:2000).

#### **AFMETINGEN** (volgens EN 1335-1:2000)



**Amoebe**



**Amoebe Highback**

## Tonus Home, F100



Tonus is een klassieke wollen stof met een vlak weefpatroon die aangenaam zacht en flexibel aanvoelt. De diepe intensiteit van de Tonus-kleuren - uiteenlopend van warm en aards goud dat oosterse mythen en specerijen oproept, tot koele noordse tinten in het aquamarijnspectrum - verleent de stof een unieke weelderigheid.

Tonus is verkrijgbaar in 14 kleuren.

|                |                               |
|----------------|-------------------------------|
| Materiaal      | 90% scheerwol,<br>10% helanca |
| Gewicht        | 490 g/m <sup>2</sup>          |
| Breedte        | 140 cm                        |
| Slijtvastheid  | 100.000 Martindale            |
| Lichtechtheid  | Type 5                        |
| Pilling        | Graad 3                       |
| Wrijftechtheid | Graad 3-4 droog<br>en nat     |



57  
lime green



02  
dark blue



55  
hibiscus



58  
grass green



01  
black



56  
dark magenta



50  
blue



43  
truffle



03  
red



52  
dark yellow



51  
royal blue



54  
dark red

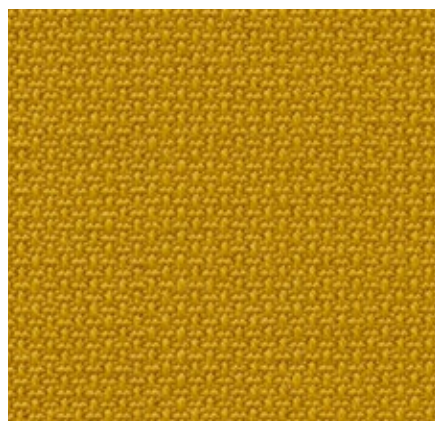


53  
dark orange



40  
ivory

# Volo Home/Office, F6o



Volo is een wolmengsel met een delicate structuur dat zijn elegante uitstraling ontleent aan een verfijnd weefpatroon. De sterke, effen kleuren komen optimaal tot hun recht in deze expressieve stof, die bovendien aangenaam aanvoelt. Dankzij de zachte uitstraling en aantrekkelijke structuur, is Volo perfect geschikt voor wooninterieurs, maar het leent zich tevens uitstekend voor gebruik in de contractsector.

Materiaal  
Gewicht  
Breedte  
Slijtvastheid  
Lichtechtheid  
Pilling  
Wrijftechtheid

15% polyamide,  
85% scheerwol  
435 g/m<sup>2</sup>  
145 cm +/- 3 cm  
100.000 Martindale  
Type 6  
Graad 4-5  
Graad 4-5 droog  
en nat

Volo is verkrijgbaar in 17 kleuren.

