

Mariposa Sofa

Edward Barber & Jay Osgerby, 2014



vitra.



Mariposa Corner chaise longue rechts in Reed, 19 indigo



Mariposa 2 1/2-Seater en ottoman medium in Iroko 2, 03 sand



Mariposa Sofa 3-zitsbank in Iroko 2, 01 lemon



Mariposa 2 1/2-Seater en 2-Seater in Iroko 2, 05 steel blue

Mariposa Sofa

Edward Barber & Jay Osgerby, 2014



De sofa's met verschillende afmetingen uit de Mariposa-reeks zijn gezellig en uitnodigend, maar hebben toch iets moderns. Het bijzondere comfort is te danken aan de aangenaam zachte bekleding en een vernuftig mechanisme waarmee de zij- en rugpanelen apart kunnen worden versteld in verschillende zit- of leunposities. Deze functie is niet direct aan de Mariposa Sofa te zien: de slanke zij- en rugelementen kunnen traploos en stil naar buiten toe worden versteld, van een rechte stand tot een hoek van ongeveer 30° en weer terug. De weerstand is zo afgesteld dat deze elementen op hun plaats blijven bij normaal achteroverleunen, maar de gewenste hoek aannemen wanneer er opzettelijk druk wordt uitgeoefend. Dankzij deze flexibiliteit kan iedere gebruiker de stand vinden die

voor hem of haar het meest comfortabel is. De Mariposa Sofa komt tegemoet aan uiteenlopende eisen op het gebied van afmeting en inrichting. De Mariposa tweezitsbank biedt maximaal comfort bij minimale afmetingen: de ideale keuze voor kleine stadsappartementen. Hij wordt geleverd met één doorlopend zitkussen, in tegenstelling tot de grotere tweeenhalf- en driezitsbanken uit de Mariposa-reeks, die zijn uitgerust met twee zitkussens die uitnodigen om er languit op te gaan liggen en de verstelbare armleuningen te gebruiken als rug- of neksteun, om lekker te ontspannen of een dutje te doen. Een L-vormige versie, de Mariposa Corner, maakt het assortiment compleet.

Anders dan de andere modellen van de Mariposa-familie heeft de Mariposa Club Armchair geen verstelbare zijpanelen en rugleuningen. Beide stukken volgen ondanks hun compactere formaat wel het ontwerp van hun grotere tegenhangers. Ze hebben dus een aangenaam zachte bekleding en zijn erg comfortabel.

De sofareeks wordt aangevuld met ronde hockers in twee verschillende formaten. Die harmoniëren niet alleen met de zachte contouren van de sofa's, maar breiden tevens de mogelijkheden om te genieten van het superieure Mariposa-comfort nog verder uit.



Edward Barber & Jay Osgerby

Edward Barber en Jay Osgerby studeerden samen architectuur aan het Royal College of Art in Londen. Sindsdien tasten ze in hun gezamenlijke werk de raakvlakken af tussen industrieel design, meubeldesign en architectuur.

1-9	Mariposa Sofa
10-13	Functionele sofa, productfamilie
14-15	Configuraties
16-17	Mariposa Club Armchair

20-21	Bekledingsstructuur
22-27	Nieuwe hoezen, reserveonderdelen, onderhoud en reiniging
28-31	Vitra Cushions

32-46	Bekledingsmaterialen
47	Nuttige weetjes over bekledingsmaterialen

Functionele sofa

De functionele snufjes zijn niet meteen aan de Mariposa Sofa te zien: de slanke zij- en rugelementen kunnen - traploos en stil - individueel worden versteld van een rechte stand tot een buitenwaartse hoek van ongeveer 30 ° en terug. De weerstand is zo afgesteld dat deze elementen op hun plaats blijven bij normaal achteroverleunen, maar de gewenste hoek aannemen wanneer er opzettelijk druk op wordt uitgeoefend. Dankzij deze flexibiliteit kan iedere gebruiker de stand vinden die voor hem of haar het meest comfortabel is.

Door de ongebruikelijke diepte van het zitoppervlak kunnen vier personen comfortabel tegenover elkaar zitten, twee aan elke kant, om een gesprek te voeren of om een gezellige leesplek met elkaar te delen. Deze speciale kenmerken maken de Mariposa tot een uitnodigende plek om met de voeten omhoog lekker te ontspannen.



Mariposa 3-zitsbank in Iroko 2, 02 silver grey



Functionele sofa: productfamilie



Productfamilie

- 1 Mariposa 2-Seater
- 2 Mariposa 2 1/2-Seater
- 3 Mariposa 3-Seater
- 4 Mariposa Corner

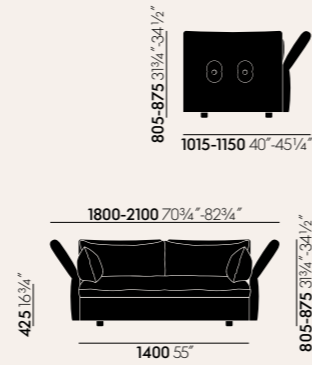
- 5 Mariposa Ottoman Ø 680 mm
- 6 Mariposa Ottoman Ø 520 mm
- 7 Mariposa Club Armchair

Materialen

- **Frame:** metaal met polyurethaanschuim.
- **Zitkussens:** polyurethaan- en viscoschuim bekleed met kamerkussens. Kamerkussens gevuld met veren en PU-staafjes.
- **Rugleuning- en armkussens:** kamerkussens gevuld met veren en PU-staafjes.

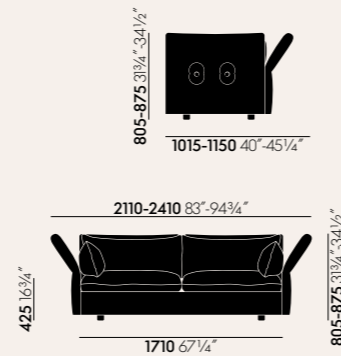
- **Bekleding:** verwijderbaar.
- **Zithoogte:** 425 mm (280 mm met aangebrachte belasting, gemeten in overeenstemming met EN 1335-1:2000).
- **Glijders:** kunststof glijders met hoogteverstelling.

- **Opmerking:** om ervoor te zorgen dat de kussens hun originele vorm en volheid behouden, dient u ze regelmatig op te schudden en op te kloppen.
- **Toepassingen:** alleen bedoeld voor gebruik in huis.



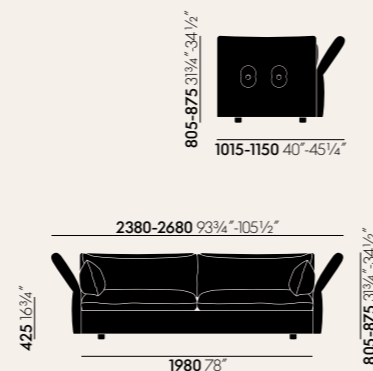
Mariposa 2-Seater

De Mariposa tweezitsbank biedt maximaal comfort: de ideale keuze voor stadsappartementen met weinig ruimte. Het enkele, over de hele lengte doorlopende zitkussen geeft de sofa een elegante en royale look, wat men gezien de compacte afmetingen niet zou verwachten van deze sofa.



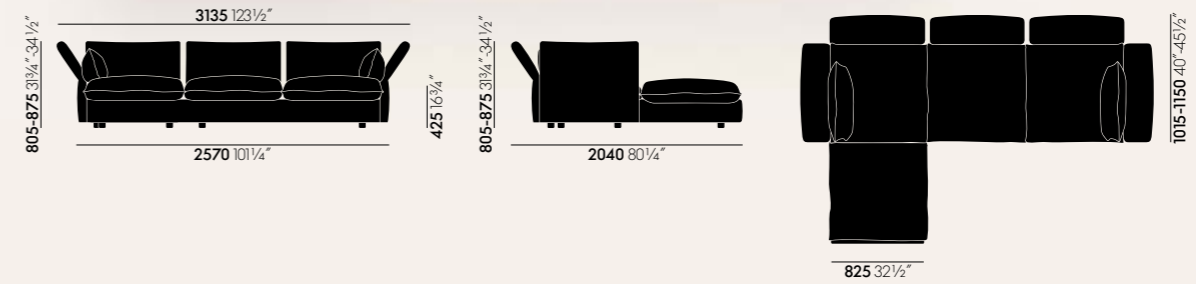
Mariposa 2½-Seater

De Mariposa tweeenhalfzitsbank is het middelgrote model – en ondanks de naam biedt het compacte ontwerp veel ruimte en uitstekend comfort voor maximaal drie personen. De tweeenhalfzitsbank is voorzien van twee zachte zitkussens.



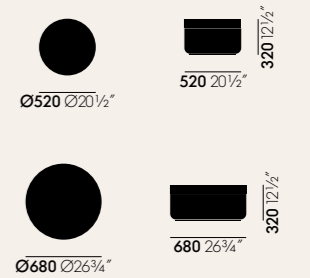
Mariposa driezitsbank

Deze royaal geproportioneerde driezitsbank biedt voldoende ruimte en zacht comfort voor de hele familie.



Mariposa Corner

Deze comfortabele hoekbank voorziet een ruime zitplaats en is precies de juiste configuratie voor vele interieurs.

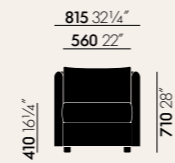
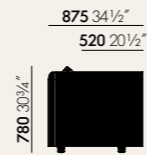


Mariposa Ottoman

Bij de verschillende sofavarianten behoren twee varianten van de Ottoman die passen bij de zachte vormen van de sofa. Ze kenmerken zich door een opvallende naad ter hoogte van de kussennaden van de sofa en tonen zo dat ze deel uitmaken van de Mariposa-familie.

Mariposa Club Armchair

vitra.



De Mariposa Club Armchair is ideaal voor gebruik in lounges en horecazaken. Anders dan de sofa's van de Mariposa-familie heeft hij geen verstelbare arm- en rugleuningen. Ondanks de kleinere afmetingen volgt de fauteuil het ontwerp van zijn grotere tegenhangers en biedt hij

een aangenaam zachte bekleding en een hoog niveau van comfort. De bekleding is verkrijgbaar in een uitgebreide selectie aan robuuste stoffen en er is keuze uit tal van kleuren.

Materialen

- **Structureel frame:** gesingeld metalen frame met polyurethaanschuim. Fauteuil met niet-draaibaar onderstel.
- **Zitkussens:** meerlaagse bekleding van PU-schuim.
- **Rugkussens:** gevuld met schuimblokjes en bolvezel; rugkussens bevestigd aan rugleuning door middel van een ritsluiting.
- **Zithoogte:** 410 mm (309 mm met aangebrachte belasting, gemeten volgens EN 1335-1:2000).
- **Hoezen:** verwijderbaar.
- **Glijders:** kunststof glijders met hoogteverstelling.



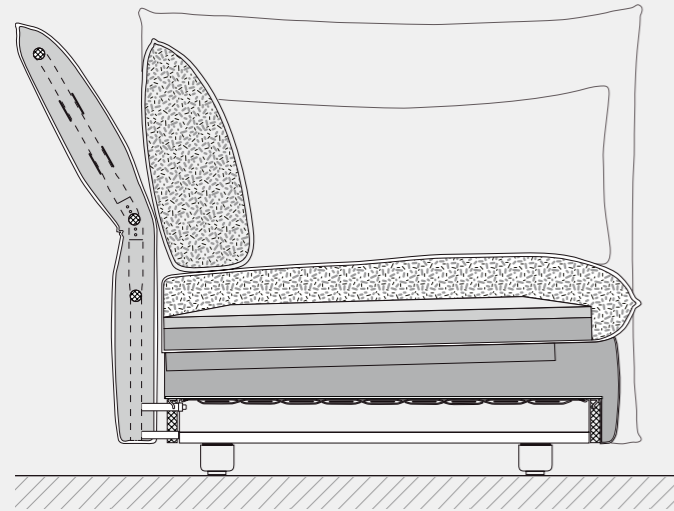
Mariposa Club Armchair in Dumet, 26 pale blue/chartreuse



Mariposa 2-Seater in Savana, 04 papyrus melange en Mariposa Ottoman Large in Iroko, 15 cognac en 08 dark grey

Dwarsdoorsnede door de vulling

vitra.



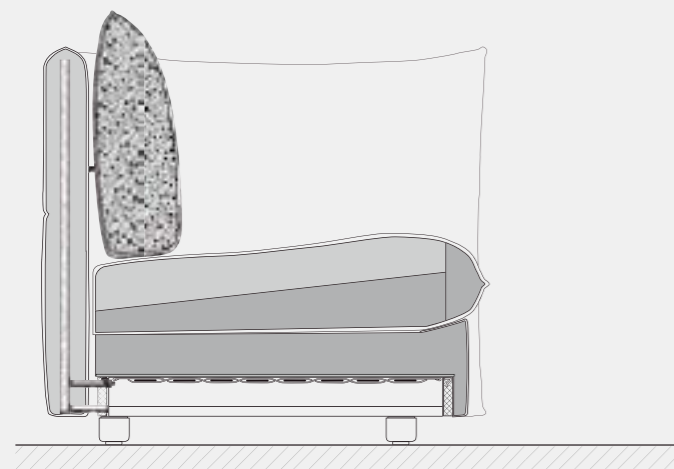
Dwarsdoorsnede door de vulling

Mariposa Sofa

Het opvulsel van het omhulde frame is vervaardigd van schuimrubber met twee verschillende dichtheden en een andere hardheid. De verwijderbare zitkussens bestaan uit visco- en polyurethaanschuim. Eromheen zit een kamerkussen dat gevuld is met veren en polyurethaanstaafjes. Deze stofferingstechniek maakt lekker wegzakken mogelijk en comfort is gegarandeerd, zowel in zithouding als bij het achteroverleunen.

De individueel aanpasbare zij- en rugpanelen hebben een scharnierend frame met een bekleed omhulsel dat bedekt is met polyurethaanschuim en een veelvulling.

De losse rugleuning- en armsteunkussens zijn kamerkussens die gevuld zijn met veren en polyurethaanstaafjes.



Dwarsdoorsnede door de vulling

Mariposa Club Armchair

De zitting bestaat uit een metalen frame met vastgebonden ondervering en een vulling die is opgebouwd uit polyurethaanschuim. Daarop ligt los het eigenlijke zitkussen van polyurethaanschuim in verschillende stramheden. Deze uitwendige opbouw zorgt voor een zeer groot comfort.

De zacht gevoerde rug- en zijpanelen bestaan uit een houtkern, die bij al dat zachte comfort voor de nodige stabiliteit zorgt. Het volumineuze rugkussen is met een rits aan het achterpaneel bevestigd. Uitgevoerd als kamerkussen bestaat de vulling ervan uit dobbelsteentjes van polyurethaanschuim en balletjes van polyestervezel.

De Mariposa Armchair staat op verstelbare kunststofvoeten met antislipglijders.

Wetenswaardigheden over bekleding

Vitra heeft meer dan vijftig jaar ervaring in het produceren van bekleed meubilair. Topmaterialen, groot vakmanschap en strikte kwaliteitsnormen: met deze troeven garandeert Vitra duurzame producten. In ons eigen testcentrum onderwerpen we onze beklede meubelstukken regelmatig aan diverse tests, waarbij we veel verder gaan dan de gebruikelijke normen.

Onderhoudsinstructies:

Vermijd rechtstreekse blootstelling aan zonlicht aangezien de kleur van de bekleding door de ultraviolette straling kan vervagen.

Om de originele dikte en vorm van de sofa te behouden, moeten de kussens regelmatig worden opgeschud en opgeklopt.

Plooien en kreuken door te zitten kunnen in alle soorten bekleding voorkomen worden door het bekledingsmateriaal na gebruik glad te strijken.



Mariposa 3-Seater in Dumet, 10 pale rose/beige

Nieuwe hoezen, reserveonderdelen, onderhoud en reiniging

De bekleding is volledig verwijderbaar. Voor een optimaal resultaat raden wij u aan om de bekleding door een professional te laten verwijderen en vervangen. De bekleding moet voor behandeling naar een gespecialiseerde stomerij worden gebracht.

Indien nodig kunnen vervanghoezen worden besteld. Ook andere reserveonderdelen kunnen op elk gewenst moment worden besteld om de levensduur van het product verder te verlengen.

Reserveonderdelen

Neem voor nieuwe hoezen of andere reserveonderdelen contact op met het serviceteam van Vitra of een lokale Vitra-dealer.

[Link naar de website](#)



Onderhoudsinstructies

Hier vindt u onderhoudsinstructies voor bekledingsstoffen, leder, kunststoffen en metalen.

[Link naar website](#)



Onderhoud

Voor zaken met betrekking tot onderhoud en reparatie of algemene vragen kunt u via het contactformulier contact opnemen met ons serviceteam.

[Link naar contactformulier service](#)



Vitra in uw buurt

Hier vindt u de dichtstbijzijnde Vitra-vestiging of een plaatselijke Vitra-partner voor ondersteuning.

[Find Vitra](#)





Vitra-testcenter

Vitra heeft zijn eigen testcenter, waar alle sofa's uitvoerig worden getest om een gebruik van 15 jaar te simuleren. De inspectiecatalogus van Vitra omvat de zwaarste tests ter wereld (simulatie van

slechtst mogelijke gebruikssituatie), met vereisten die veel strenger zijn dan de standaardvoorschriften. In de loop der jaren heeft Vitra zelf bijkomende tests ontwikkeld die in geen enkele officiële normencatalogus voorkomen.

Productgarantie van Vitra

Producten van Vitra zijn ontworpen en vervaardigd met het oog op een lange levensduur en worden ondersteund door een kwaliteitsbelofte die centraal staat in elk aspect van hun ontwikkeling en productie. Geregistreerde producten komen in aanmerking voor een garantie van 10 of 30 jaar. Hierdoor kunt u ook genieten van verschillende voordelen zoals productidentificatie, herkomsttracering en toegang tot informatie over de ontwerper en tot onderhoudsinstructies. Deze garantie weerspiegelt het streven van Vitra naar duurzaamheid.

De volledige algemene voorwaarden en aanvullende informatie kunnen [hier](#) worden geraadpleegd. Voor de VS & Canada zijn specifieke voorwaarden van toepassing.

De Mariposa Sofa komt in aanmerking voor de 10 jaar Productgarantie van Vitra bij registratie via <https://my.vitra.com> voor privégebruik.



Mariposa 3-Seater en 2-Seater in Dumet, 06 pebble melange



Mariposa 3-Seater in Dumet, 23 pale pink/coral

Vitra Cushions

2024

Vitra Cushions zijn verkrijgbaar in een assortiment kussens en steunkussens in negen verschillende maten. De kussens bieden extra comfort en zorgen voor kleuraccenten. Ze kunnen worden besteld in alle beschikbare Vitra-bekledingsstoffen, ledersoorten en kleuren. Meer informatie en inspiratie vindt u op vitra.com/vitracushions.



Vitra Cushions, steun en comfort

Vulling van 100% gerecycleerde PET vezels
80 x 60 cm, 60 x 60 cm, 60 x 40 cm, rolkussen
54 x ø16 cm



Vitra Cushions, zacht comfort

Vulling van 100% gerecycleerd polyester
65 x 55 cm, 65 x 30 cm, 50 x 50 cm, 40 x 40 cm,
40 x 30 cm





Cushion 30 x 40 cm

Cushion 40 x 40 cm



Cushion 50 x 50 cm



Alle hoezen kunnen verwijderd en professioneel gereinigd worden.



De vulling bevat geen dierlijke bestanddelen, zoals dons of veren. Ze bestaat uitsluitend uit gerecycleerde PET-vezels of gerecycleerd polyester. Aan het einde van de levensduur van de kussens kunnen allebei deze componenten worden gescheiden volgens materiaal. Verder zijn ze 100% recycleerbaar.

De kussens in de maten 80 x 60 cm, 60 x 60 cm, 60 x 40 cm en 54 x Ø 16 cm bieden ondersteunend comfort en zijn gevuld met 100% gerecycleerde PET-vezels.



De kussens van 40 x 40 cm, 50 x 50 cm, 65 x 55 cm, 40 x 30 cm en 65 x 30 cm bieden zacht comfort en zijn gevuld met 100% gerecycleerd polyester vervaardigd uit na consumptie gerecycleerd afval.

Bekledingsstoffen

Voor de Mariposa Sofa zijn er 12 verschillende stoffen verkrijgbaar.
De Mariposa Club Armchair is ook verkrijgbaar in Plano.

Details van de verschillende stoffen vindt u op de volgende pagina's.

Heavy use:

Credo - F120
Laser RE - F40
Volo - F80
Plano - F30*

Medium use:

Corsaro - F80
Hola - F40
Dumet - F80
Iroko 2 - F80
Nubia - F100
Reed - F100
Cento - F120

Residential use:

Linho - F80
Savana - F80

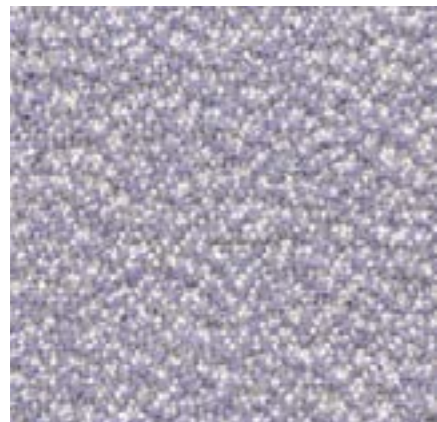


*uitsluitend verkrijgbaar voor de Mariposa Club Armchair



Mariposa 2 1/2-Seater en Ottoman Large in Cento, o6 light lavender

Cento Medium use, F120



Cento is gemaakt van 100% hoogwaardige scheerwol. De bouclélook en de driedimensionale structuur creëren een levendige, volumineuze en korrelige oppervlaktetextuur. Dankzij de duurzame, pure eigenschappen van de wol heeft Cento het EU Ecolabel gekregen.

Cento is verkrijgbaar in 14 kleuren.

Materiaal	100 % scheerwol
Gewicht	620 g/m ²
Breedte	147 cm +/- 2 cm
Slijtvastheid	30.000 Martindale
Lichtechtheid	Type 5
Pilling	Graad 4-5
Wrijftechtheid	Graad 4 droog en nat

Cento



Mariposa Corner chaise longue links, zitgedeelte rechts in Corsaro, o6 sand melange

Corsaro Medium use, F80



De geraffineerde combinatie van fijn en grof garen geeft de stof Corsaro een natuurlijke look met een mediterrane flair. De kleurschakeringen met twee en drie tinten zijn met verschillende opmerkelijke garens geweven. Vooral op grote oppervlakken geeft dat een levendig effect.

Corsaro is verkrijgbaar in 13 kleuren.

Materiaal	5 % polyamide, 46 % polyacryl, 5 % linnen, 20 % wol, 14 % polyester, 10 % katoen
Gewicht	450 g/m ²
Breedte	140 cm +/- 2 cm
Slijtvastheid	35.000 Martindale
Lichtechtheid	Type 5
Pilling	Graad 3-4
Wrijftechtheid	Graad 3-4 droog en nat

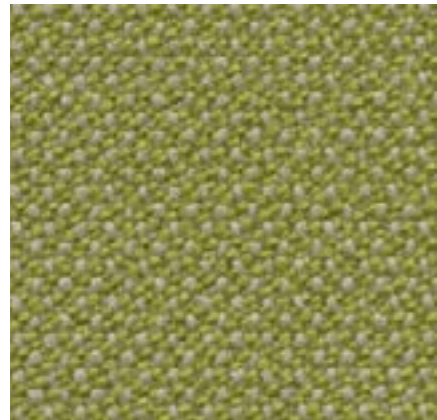
Corsaro





Mariposa 3-Seater en Ottoman Medium in Credo, 14 sand/avocado

Credo Heavy use, F120



Credo is een prettig aanvoelende, duurzame wollen stof van eersteklas kamgaren. De kleuren met twee en drie schakeringen geven deze stof een karakteristieke structuur en een levendige uitstraling. Credo maakt een doeltreffende warmte-uitwisseling mogelijk, zodat u steeds van een aangename temperatuur geniet. Deze stof kan ook in kantooromgevingen worden gebruikt.

Credo is verkrijgbaar in 22 kleuren.

Materiaal	5 % polyamide, 95 % scheerwol
Gewicht	640 g/m ²
Breedte	145 cm +/- 2 cm
Slijtvastheid	100.000 Martindale
Lichtechtheid	Type 6
Pilling	Graad 4-5
Wrijftechtheid	Graad 4-5 droog en nat

Credo



Mariposa 2 1/2-Seater in Dumet, 10 pale pink/beige

Dumet Medium use, F80

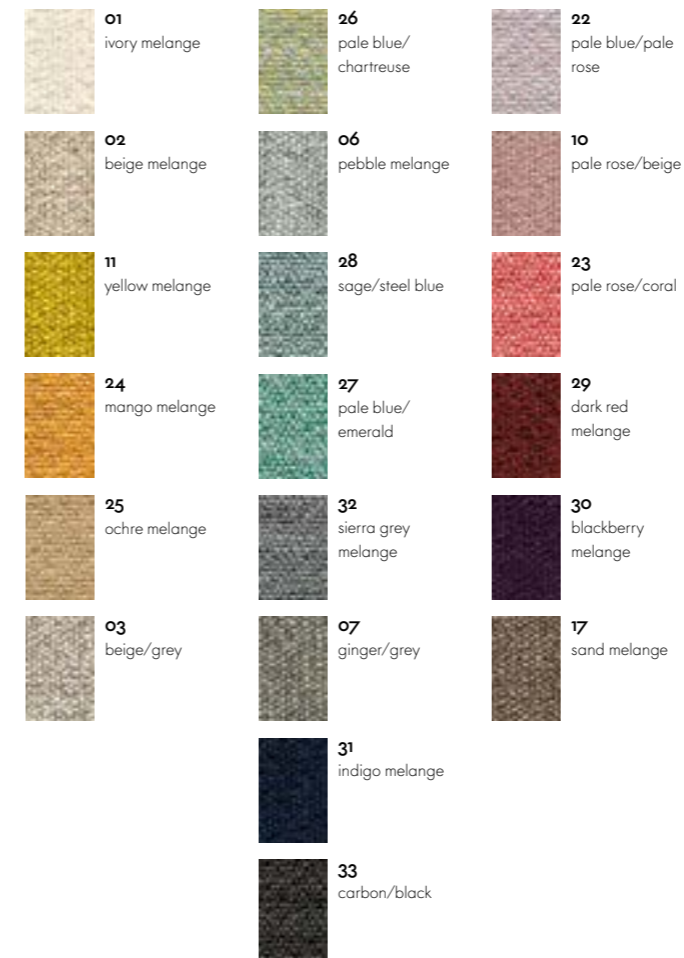


Dumet is een vlak geweven katoenmengsel met een levendige uitstraling. De natuurlijke, gemengde kleurschakeringen creëren een elegante stijl met Italiaanse flair. Dumet voelt zacht en fris aan.

Dumet is verkrijgbaar in 20 kleuren.

Materiaal	9 % polyamide, 8 % linnen, 22 % wol, 46 % katoen, 15 % viscose
Gewicht	485 g/m ²
Breedte	147 cm +/- 2 cm
Slijtvastheid	40.000 Martindale
Lichtechtheid	Type 5
Pilling	Graad 3-4
Wrijftechtheid	Graad 3-4 droog en nat

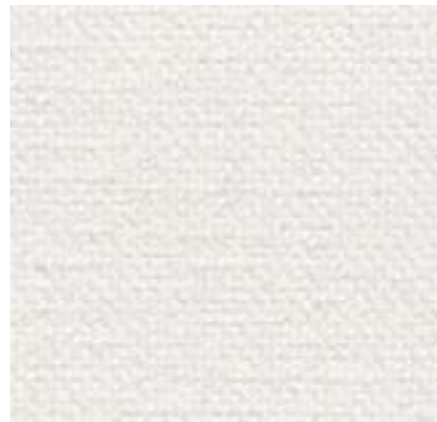
Dumet





Mariposa Corner chaise longue links, zitgedeelte rechts in Hola, 09 pearl

Hola Medium use, F40



Hola is een stof gemaakt van 100% gerecycleerd polyester. De fijn getextureerde draden zijn geweven tot een zachte, comfortabele stof die een sobere uitstraling heeft en als het ware als katoen aanvoelt. Tegelijk is ze ook duurzaam genoeg om te worden gebruikt in semi-openbare ruimtes zoals hotellobby's. Hola is Oekotex-gecertificeerd en geproduceerd door middel van een verproces met een gesloten watercircuit.

Hola is verkrijgbaar in 11 kleuren.

Materiaal	100 % gerecycleerd polyester
Gewicht	470 g/m ²
Breedte	142 cm +/- 2 cm
Slijtvastheid	60.000 Martindale
Lichtechtheid	Type 5
Pilling	Graad 4-5
Wrijfechtheid	Graad 4-5 droog en nat

Hola



Mariposa 2 1/2-Seater in Iroko 2, 01 lemon

Iroko 2 Medium use, F80



Iroko 2 is een zachte, vlak geweven stof van chenillegaren. De polen in het garen verlenen het weefsel een levendige structuur die uitnodigend en fluweelachtig aanvoelt. De stof bestaat uit katoenvezels die de warmte uitstekend afvoeren.

Iroko 2 is verkrijgbaar in 17 kleuren.

Materiaal	48 % polyacryl, 20 % polyester, 32 % katoen
Gewicht	700 g/m ²
Breedte	152 cm +/- 3 cm
Slijtvastheid	40.000 Martindale
Lichtechtheid	Type 5
Pilling	Graad 3-4
Wrijfechtheid	Graad 3-4 droog en nat

Iroko 2





Mariposa Corner chaise longue links, zitgedeelte rechts in Laser RE, 19 blue/moor brown

Laser RE Heavy use, F40



De milieuvriendelijke stof Laser RE is gemaakt van gerecycled polyester. Het heeft een karakteristieke weefstructuur, die vooral wordt geaccentueerd door contrasterende tweekleurige patronen in een gevarieerd palet van 25 kleuren. Laser RE is praktisch, gemakkelijk te reinigen, sterk en zeer slijtvast; eigenschappen die de stof ook geschikt maken voor gebruik in kantooromgevingen.

Laser RE is verkrijgbaar in 25 kleuren.

Materiaal	100 % gerecycled polyester
Gewicht	520 g/m ²
Breedte	144 cm +/- 2 cm
Slijtvastheid	100.000 Martindale
Lichtechtheid	Type 6
Pilling	Graad 4-5
Wrijftechtheid	Graad 4-5 droog en nat

Laser RE



Mariposa 3-Seater en Ottoman Medium in Linho, 02 sand

Linho Residential use, F80



De hoogwaardige linnenstof Linho wordt volledig in België geproduceerd, van de plant tot de afgewerkte stof. Ze ziet er wat onregelmatig uit, wat typisch is voor linnengaren. De stof voelt koel en droog aan en de natuurlijke aardetinten geven haar een Mediterraans karakter. Dankzij het hoge percentage linnen vormt Linho elegante plooien die zacht beklede meubels een natuurlijke uitstraling geven.

Linho is verkrijgbaar in 10 kleuren.

Materiaal	9 % polyamide, 91 % linnen
Gewicht	450 g/m ²
Breedte	137 cm +/- 2 cm
Slijtvastheid	18.000 Martindale
Lichtechtheid	Type 5
Pilling	Graad 3-4
Wrijftechtheid	Graad 3 droog en nat

Linho





Mariposa Corner chaise longue rechts, zitgedeelte links in Nubia, 03 cream/sand

Nubia Medium use, F100



Nubia is een gemengde stof met een zeer levendig, natuurlijk uitzicht. De fijne onderliggende structuur, afgewisseld met volumineus bouclégaren, geeft de stof diepte en zorgt voor een zachte, uitnodigende textuur. De verschillende combinaties van garens creëren ofwel contrasterende of rustige kleurcomposities met een duidelijke mediterrane flair.

Nubia is verkrijgbaar in 11 kleuren.

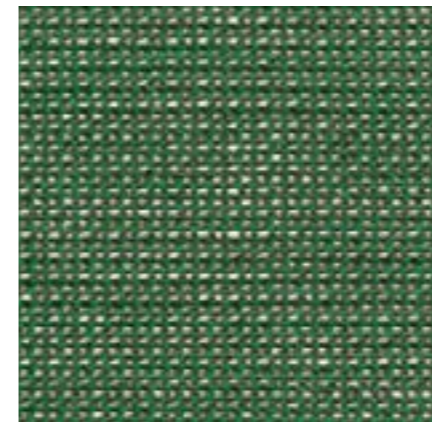
Materiaal	2 % polyamide, 30 % scheerwol, 25 % polyacryl, 43 % polyester
Gewicht	570 g/m ²
Breedte	140 cm
Slijtvastheid	35.000 Martindale
Lichtechtheid	Type 5
Pilling	Graad 4
Wrijftechtheid	Graad 3-4 droog en nat

Nubia



Mariposa 2 1/2-Seater en Ottoman Large in Reed, 13 malachite

Reed Medium use, F100

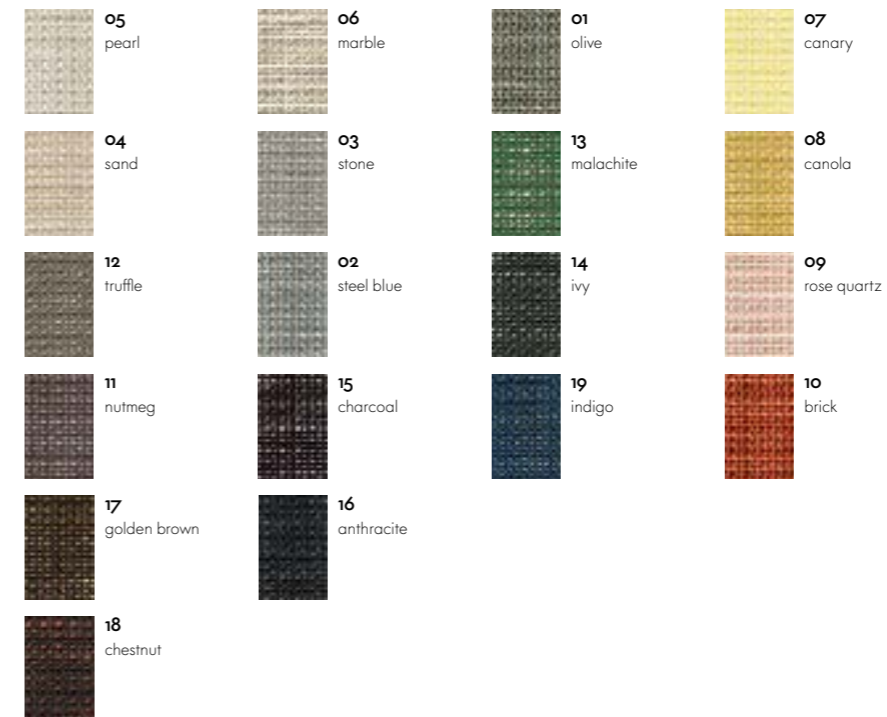


De elegante stof Reed heeft een fijn patroon en bestaat uit een mix van linnen, wol en katoen. De textuur van de stof die door Hella Jongerius ontworpen werd, ziet er handgemaakt uit met onregelmatig levendig linnengaren dat de stof een natuurlijke uitstraling geeft. Reed is koel en zacht en kan perfect gecombineerd worden met andere stoffen en materialen.

Reed is verkrijgbaar in 19 kleuren.

Materiaal	7 % polyamide, 25 % scheerwol, 20 % linnen, 48 % katoen
Gewicht	400 g/m ²
Breedte	142 cm +/- 2 cm
Slijtvastheid	50.000 Martindale
Lichtechtheid	Type 5
Pilling	Graad 3-4
Wrijftechtheid	Graad 3-4 droog en nat

Reed





Mariposa 2-Seater en Ottoman Medium in Savana, 04 papyrus melange

Savana Residential use, F80



Savana is een gemengde stof die geweven wordt van vezels met een verschillende dikte. Daardoor krijgt ze een onregelmatige textuur met een levendig en elegant uitzicht. Een scala aan getemperde en natuurlijke aardedintin, in combinatie met het droge, prettig aanvoelende textiel, benadrukken de Italiaanse flair van de stof.

Savana is verkrijgbaar in 8 kleuren.

Materiaal	8 % polyamide, 50 % polyacryl, 23 % linnen, 19 % katoen
Gewicht	820 g/m ²
Breedte	140 cm
Slijtvastheid	30.000 Martindale
Lichtechtheid	Type 5
Pilling	Graad 3-4
Wrijftechtheid	Graad 3-4 droog en nat

Savana



Mariposa 3-Seater en Mariposa Club Armchair in Volo, 15 mid-grey

Volo Heavy use, F60

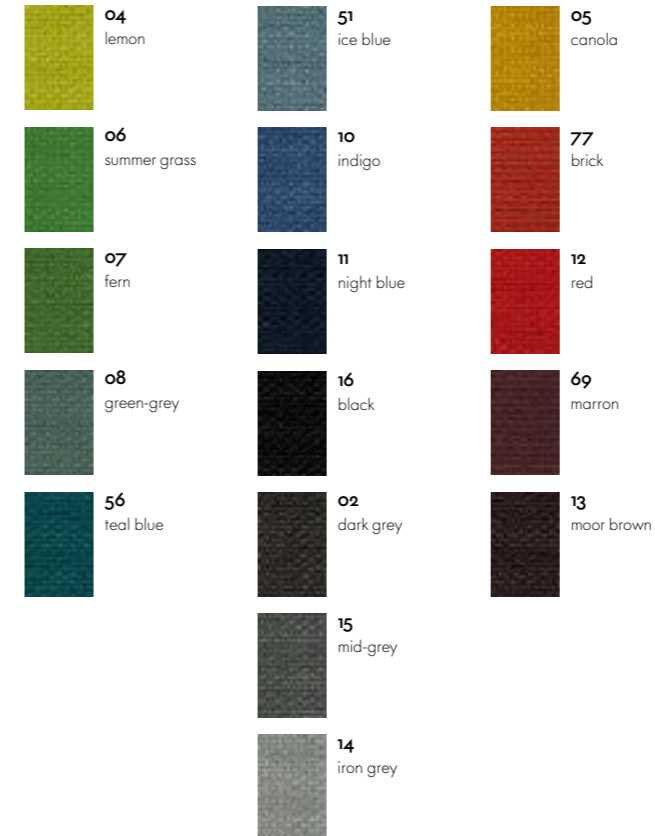


Volo is een wolmengsel met een delicate structuur dat zijn elegante uitstraling ontleent aan een verfijnd weefpatroon. De sterke, effen kleuren komen optimaal tot hun recht in deze expressieve stof, die bovendien aangenaam aanvoelt. Dankzij de zachte uitstraling en aantrekkelijke structuur, is Volo perfect geschikt voor wooninterieurs, maar het leent zich tevens uitstekend voor gebruik in de contractsector.

Volo is verkrijgbaar in 17 kleuren.

Materiaal	15 % polyamide, 85 % scheerwol
Gewicht	435 g/m ²
Breedte	145 cm +/- 3 cm
Slijtvastheid	100.000 Martindale
Lichtechtheid	Type 6
Pilling	Graad 4-5
Wrijftechtheid	Graad 4-5 droog en nat

Volo

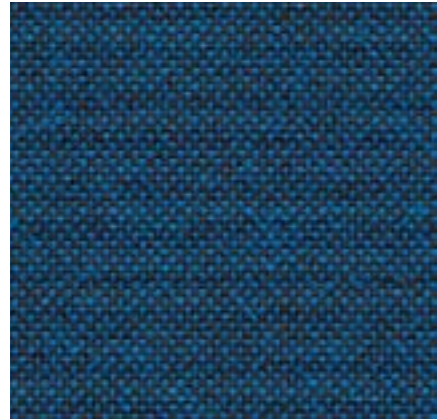




Mariposa Club Armchair in Plano, 81 blue/coconut

Plano Heavy use, F30

Uitsluitend voor Mariposa Club Armchair!



Plano is een stevige, vlak geweven stof met een platte, gelijkmatige structuur. De ruime keuze aan tweekleurige patronen met nieuwe, delicate uitgewassen schakeringen, omvat veel relatief nieuwe kleurtinten. Een groot aantal daarvan is afgestemd op het kleurenpalet van Hopsak. Dankzij de slijtvastheid en lange levensduur, is Plano tevens de ideale keuze voor kantoormeubels.

Plano is verkrijgbaar in 39 kleuren.

Materiaal	100 % polyester
Gewicht	265 g/m ²
Breedte	142 cm +/- 2 cm
Slijtvastheid	80.000 Martindale
Lichtechtheid	Type 6
Pilling	Graad 4-5
Wrijftechtheid	Graad 4-5 droog en nat

Plano

39 yellow/pastel green	12 light grey/ice blue	05 cream white/sierra grey	03 parchment/cream white	15 pink/sierra grey
68 avocado	81 blue/coconut	18 light grey/sierra grey	20 tobacco/cream white	16 dark red/ice blue
61 classic green/cognac	43 petrol/nero	19 sierra grey	99 cognac/parchment	98 dark red/nero
34 grass green/forest	86 dark blue/brown	87 nero/cream white	67 cognac	97 red/coconut
41 classic green/forest	13 nero/ice blue	74 sierra grey/nero	11 marron/cognac	96 red/cognac
52 mint/forest		69 dark grey	80 coffee	72 poppy red
17 forest/sierra grey		62 dark grey/nero	75 marron/nero	07 orange
40 coconut/forest		66 nero	54 brown	63 red/poppy red
			73 nero/coconut	84 poppy red/champagne

De bekleding van een meubelstuk bepaalt het uitzicht en de kenmerken van het product. Daarbij zijn niet alleen het type materiaal, het weefpatroon en eventuele esthetische kenmerken van belang, maar ook technische eigenschappen spelen een belangrijke rol, zoals de bestendigheid tegen slijtage, vervaging van de kleur of vlekken.

De functionaliteit van een meubelstuk wordt hoofdzakelijk bepaald door het type stof dat wordt gebruikt. Algemeen kunnen we stellen dat synthetische vezels beter scoren dan natuurvezels op het vlak van technische eigenschappen. Om die reden worden dan ook vaak mengelingen van verschillende materialen gebruikt, zodat men kan profiteren van alle voordelen van de individuele vezels.

Hierna vindt u enkele van de belangrijkste kenmerken van de stoffen die Vitra gebruikt voor zijn bekledingsmateriaal:

Katoen (CO)

Huidvriendelijke natuurvezel van plantaardige oorsprong, geeft een aangenaam gevoel bij aanraking, absorbeert makkelijk vocht. Vaak minder goed dan kunstvezels wat betreft kleurvastheid en lichtbestendigheid, vlakke weefpatronen zijn gevoelig voor pluizen.

Linnen (LI)

Licht glanzende natuurvezel van plantaardige oorsprong, voelt fris en aangenaam aan, vuilafstotend, geen pluisvorming. Beperkte kleurvastheid bij lichtinval, kreukt makkelijk.

Wol (WO)

Elastische natuurvezel van dierlijke oorsprong, van nature zelfreinigend: even kort verluchten volstaat om opgenomen geurtjes te laten verdwijnen, zodat de wol opnieuw neutraal en fris geurt.

Goed bestand tegen licht en slijtage, sterk absorberend, kreukt minimaal, licht ontvlambaar. Gevoelig voor pluisvorming en kleurvervaging.

Polyester (PE), polyacryl (PA), viscose (VI)

Onveranderlijke en lichtbestendige synthetische vezels. De niet-absorberende eigenschappen van synthetische stoffen kunnen worden gecompenseerd door verschillende vezels te combineren en specifieke weeftechnieken te gebruiken.

Het algemeen uitzicht van een meubelstuk wordt beïnvloed door de kleur en het type van het materiaal waarmee het bekleed is, alsook door de eigenschappen ervan (al dan niet elastisch) en door de bekledings-techniek (al dan niet verwijderbare bekleding). Een sofa kan er afhankelijk van het bekledingsmateriaal dan ook heel verschillend uitzien. Algemeen kunnen we stellen dat bekledingsstoffen met enige elasticiteit minder gevoelig zijn voor kreuken en plooiën, aangezien ze aan driedimensionale vormen aangepast kunnen worden. Zwaardere bekledingsmaterialen zoals Over, Laser of Credo zijn makkelijker te draperen, terwijl dunnere materialen een fijner rimpeleffect creëren.





Mariposa 3-Seater in Iroko 2, 01 lemon