

Fauteuil Direction

Jean Prouvé, 1951



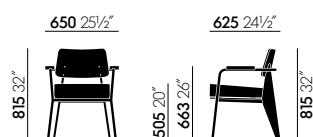
Fauteuil Direction is een comfortabele stoel met armleuningen, die vooral geschikt is als eetkamerstoel. Deze stoel doet de kenmerkende focus van Prouvé op designfactoren eer aan. De compacte fauteuil is ideaal voor het thuishkantoor – hij komt bijzonder mooi tot zijn recht in combinatie met het bureau Compas

Direction – en als comfortabele eetkamerstoel. Zithoogte: 505 mm (445 mm met aangebrachte belasting, gemeten in overeenstemming met EN 1335-1).

Materialen

- **Zitting en rugleuning:** polyurethaanvulling; bekleding in stof of leder.
- **Zithoogte:** 505 mm (445 mm met aangebrachte belasting, gemeten volgens EN 1335-1:2000).
- **Armleuningen:** massief geolied hout, naturel of donker gebeitst eiken met een beschermende naturel laklaag, of geoliede Amerikaans notenhout.
- **Onderstel:** buisstaal en gevormd plaatstaal, gepoedercoat (glad).
- **Glijders:** glijders voor tapijt of viltglijders voor harde vloeren.
- **Herkomst van het hout:** eik (*Quercus robur*) uit West-Europa en/of Polen; Amerikaans notenhout (*Juglans nigra*) uit de VS.

AFMETINGEN (volgens EN 1335-1:2000)



Fauteuil Direction

KLEUREN EN MATERIAALEN

	70 eiken naturel massief, geolied		88 Prouvé Blanc Colombe (Ecru) poedercoating (glad)		13 Prouvé Gris Ver- meer poedercoa- ting (glad)
	75 massief ameri- kaans noten geolied		06 japanese red poedercoating (glad)		18 Prouvé Blé Vert poedercoating (glad)
	04 eiken donker gebeitst massief, gevernist		12 diepzwart poeder- coating (glad)		41 Prouvé Bleu Marcoule poeder- coating (glad)
	14 Prouvé Bleu Dynastie poeder- coating (glad)				

Armleuningen **Onderstel Kleurgroep 1** **Onderstel Kleurgroep 2**









Hola Medium use, F40



Hola is een stof gemaakt van 100% gerecycleerd polyester. De fijn getextureerde draden zijn geweven tot een zachte, comfortabele stof die een sobere uitstraling heeft en als het ware als katoen aanvoelt. Tegelijk is ze ook duurzaam genoeg om te worden gebruikt in semi-openbare ruimtes zoals hotellobby's. Hola is Oekotex-gecertificeerd en geproduceerd door middel van een verfproces met een gesloten watercircuit.

Materiaal	100 % gerecycled polyester
Gewicht	470 g/m ²
Breedte	142 cm +/- 2 cm
Slijtvastheid	60.000 Martindale
Lichtechtheid	Type 5
Pilling	Graad 4-5
Wrijftechtheid	Graad 4-5 droog en nat

Hola is verkrijgbaar in 11 kleuren.

	09 pearl		01 canary
	10 cement		04 blush pink
	11 truffle		02 terracotta
	08 mint		03 chestnut
			05 dark grey
			06 dark blue
			07 sea green

Nubia Medium use, F100

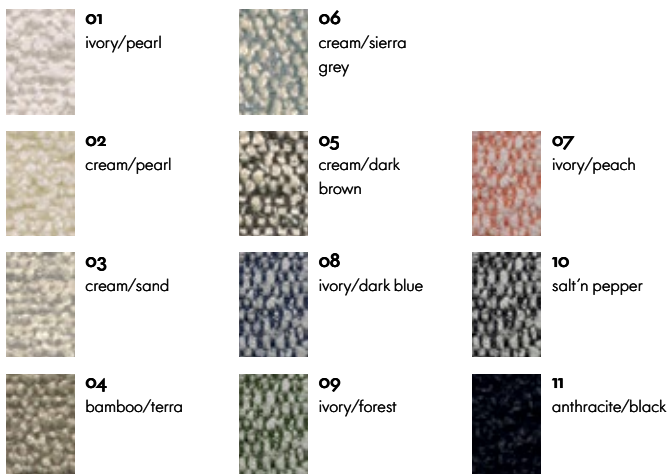
vitra.



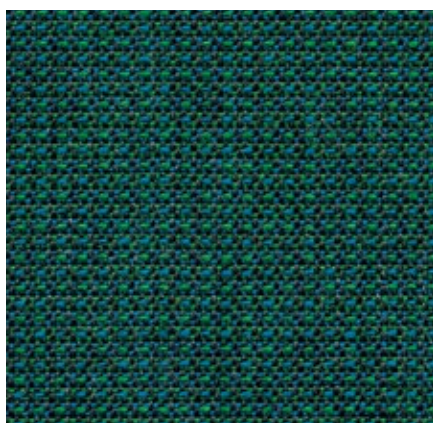
Nubia is een gemengde stof met een zeer levendig, natuurlijk uitzicht. De fijne onderliggende structuur, afgewisseld met volumineus bouclégaren, geeft de stof diepte en zorgt voor een zachte, uitnodigende textuur. De verschillende combinaties van garens creëren ofwel contrasterende of rustige kleurcomposities met een duidelijke mediterrane flair.

Nubia is verkrijgbaar in 11 kleuren.

Materiaal	2 % polyamide, 30 % scheerwol, 25 % polyacryl, 43 % polyester
Gewicht	570 g/m ²
Breedte	140 cm
Slijtvastheid	35.000 Martindale
Lichtechtheid	Typ 5
Pilling	Graad 4
Wrijftechtheid	Graad 3-4 droge en natte



Tress Heavy use, F80



Tress is een vlak geweven stof met een levendige look dankzij het contrast tussen zijn gelijkmatige structuur en de natuurlijke melange van kleuren. De combinatie van garens met gevarieerde tinten creëert een harmonieuze maar toch krachtige uitstraling. Dankzij het hoge wolgehalte is Tress een duurzaam, onderhoudsvriendelijk materiaal met een gezellige uitstraling.

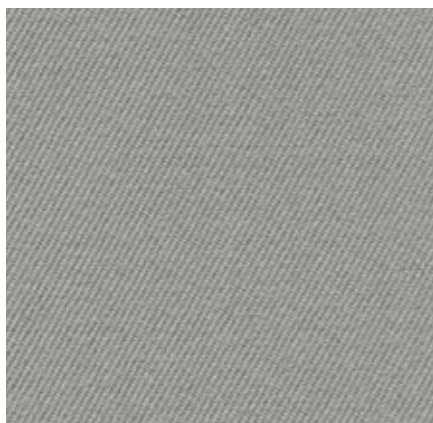
Tress is verkrijgbaar in 22 kleuren.

Materiaal	8 % polyamide, 73 % scheerwol, 19 % polyester
Gewicht	310 g/m ²
Breedte	142 cm +/- 2 cm
Slijtvastheid	40.000 Martindale
Lichtechtheid	Type 6
Pilling	Graad 4-5
Wrijftechtheid	Graad 4-5 droog en nat



Twill Heavy use, F6o

vitra.



Dankzij het hoge percentage natuurlijke vezels voelt Twill zeer aangenaam aan en heeft het een uitnodigende uitstraling. In deze extreem duurzame en slijtvaste stof zijn de kwaliteiten van meubels voor wooninterieurs gecombineerd met de hoge eisen van de projectsector.

Twill is verkrijgbaar in 18 kleuren.

Materiaal	30 % polyamide, 70 % scheerwol
Gewicht	325 g/m ²
Breedte	155 cm +/- 2 cm
Slijtvastheid	100.000 Martindale
Lichtechtheid	Type 6
Pilling	Graad 4-5
Wrijftechtheid	Graad 4-5 droog en nat



Volo Heavy use, F6o



Volo is een wolmengsel met een delicate structuur dat zijn elegante uitstraling ontleent aan een verfijnd weefpatroon. De sterke, effen kleuren komen optimaal tot hun recht in deze expressieve stof, die bovendien aangenaam aanvoelt. Dankzij de zachte uitstraling en aantrekkelijke structuur, is Volo perfect geschikt voor wooninterieurs, maar het leent zich tevens uitstekend voor gebruik in de contractsector.

Volo is verkrijgbaar in 17 kleuren.

Materiaal	15 % polyamide, 85 % scheerwol
Gewicht	435 g/m ²
Breedte	145 cm +/- 3 cm
Slijtvastheid	100.000 Martindale
Lichtechtheid	Type 6
Pilling	Graad 4-5
Wrijftechtheid	Graad 4-5 droog en nat



Leder Premium F Medium use, L50

vitra.



Leder Premium F is een relatief glad runderleder met een platte nerf en een lichte glans. Het is volledig gekleurd, licht gepigmenteerd en verwerkt met een looistof die gewonnen wordt uit de bladeren van olijfbomen (een restproduct uit de olijvenoogst).

Leder Premium F is verkrijgbaar in 22 kleuren.

Materiaal

Semi-aniline nappa leder dat zeer zacht en soepel aanvoelt, plantaardig gekleurd

Wrijftechtheid

Type 5

Dikte

1,1 - 1,3 mm

Wrijftechtheid

Graad 4 droog en nat



72
snow



59
jade



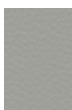
66
nero



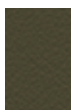
69
marron



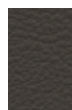
74
olive



64
cement



58
khaki



77
brown



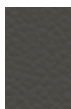
93
brandy



75
camel



65
granite



61
umbra grey



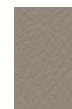
68
chocolate



22
red stone



62
ochre



71
sand



60
smoke blue



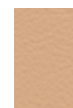
67
asphalt



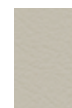
87
plum



97
cognac



63
cashew



73
clay

