

# Softshell Chair

vitra.

Ronan & Erwan Bouroullec, 2008



stoel met vier poten



vierster voet



vijfster voet



Softshell Side Chair

De zittingconstructie van de Softshell Chair biedt een mate van comfort die pas duidelijk wordt tijdens het gebruik: verticale ribben in de rugschaal passen zich aan de gebruiker aan en zorgen zowel voor bewegingsvrijheid als voor superieur comfort, zelfs bij langdurig zitten. De vloeiende contouren en aangenaam zachte bekleding over het volledige oppervlak verlenen de Softshell Chair zijn kalme, knusse en uitnodigende karakter.

## stoel met vier poten

- **Rugleuning en zitting:** flexibele bovenschaal voor de rugleuning. Zit- en rugschaal van glasvezelversterkt polyamide. Binnenbekleding zitting en rug: recycleerbaar polyurethaanschuim "V-Foam". De armleuningen zijn geïntegreerd in de zitschaal. Uitvoeringen in stof en Leder met twee naden langs de zijkanten van de rugleuning.
- **Onderstel met vier poten:** polyamide in basic dark met glijders.

## vierster voet

- **Rugleuning en zitting:** flexibele bovenschaal voor de rugleuning. Zit- en rugschaal van glasvezelversterkt polyamide. Binnenbekleding zitting en rug: recycleerbaar polyurethaanschuim "V-Foam". De armleuningen zijn geïntegreerd in de zitschaal. Met twee naden langs de zijkanten van de rugleuning.
- **Vijfsteronderstel:** aluminium gepoedercoat in basic dark of gepolijst aluminium (draaibaar met comfortabele diepteveering in de zitting).

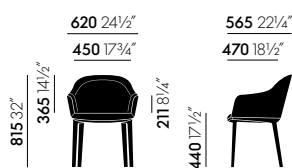
## vijfster voet

- **Rugleuning en zitting:** flexibele bovenschaal voor de rugleuning. Zit- en rugschaal van glasvezelversterkt polyamide. Binnenbekleding zitting en rug: recycleerbaar polyurethaanschuim "V-Foam". De armleuningen zijn geïntegreerd in de zitschaal. Uitvoeringen in stof en Leder met twee naden langs de zijkanten van de rugleuning.
- **Vijfsteronderstel:** poedercoating (basic dark) of gepolijst aluminium.

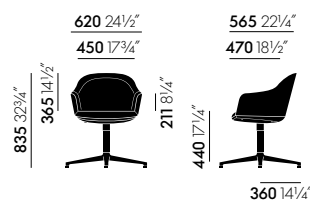
## Softshell Side Chair

- **Rugleuning en zitting:** zit- en rugschaal uit polyamide versterkt met glasvezel, flexibel bovendeele rugleuning. Binnenbekleding zitting en rug: recycleerbaar polyurethaanschuim "V-Foam".
- **Onderstel met vier poten:** polyamide in basic dark met glijders.

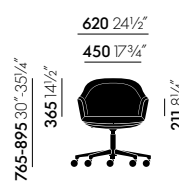
## AFMETINGEN (volgens EN 1335-1:2000)



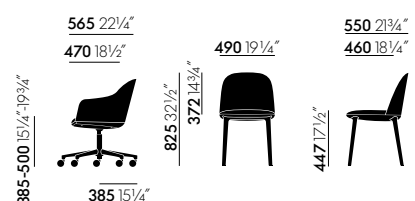
stoel met vier poten



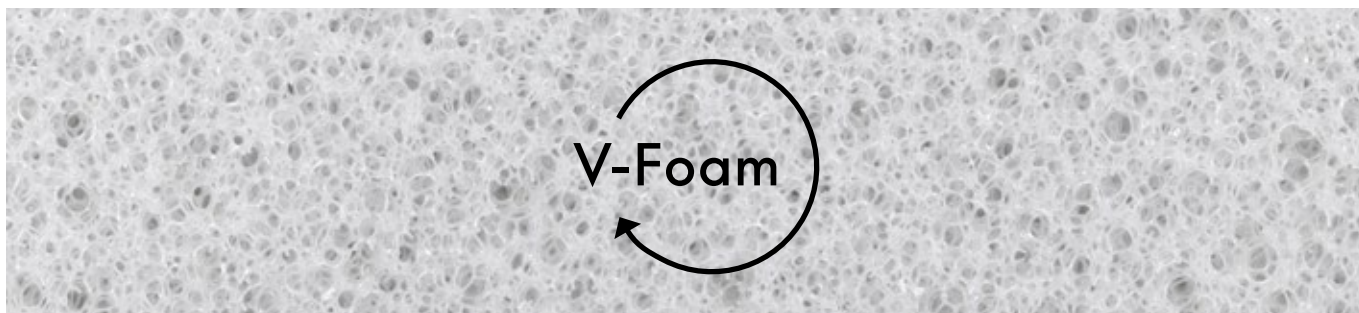
vierster voet



vijfster voet



Softshell Side Chair



V-Foam werd gezamenlijk ontwikkeld door Vitra en BASF en is 's werelds eerste economisch recycleerbare polyurethaan schuim.

Standaard polyurethaanschuim (PU schuim) is afgeleid van fossiele brandstoffen en wordt wereldwijd op grote schaal gebruikt. Het recyclageproces is zeer energie-intensief en niet rendabel.

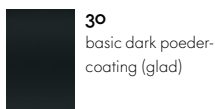
V-Foam, daarentegen, kan worden gesmolten, herverwerkt en in zijn geheel terug in de materiaalcyclus worden opgenomen voor gebruik in nieuwe producten. Vanaf 2025 zal Vitra V-Foam geleidelijk aan integreren in het volledige gamma van gestoffeerde meubelen, waar voorgevormd schuim in zit.

---

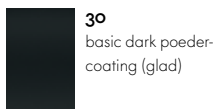
## KLEUREN EN MATERIAALEN



Stoel met vier poten



Vierster voet

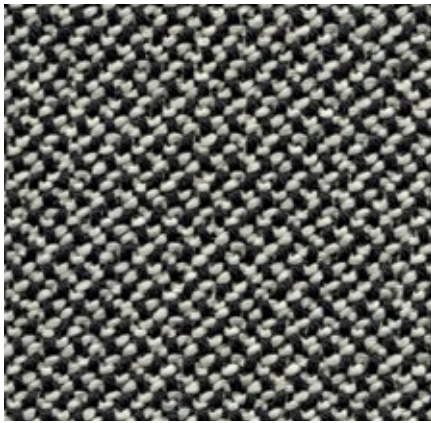


Vijfstervoet

---

# Credo Heavy use, F120

**vitra.**



Credo is een prettig aanvoelende, duurzame wollen stof van eersteklas kamgaren. De kleuren met twee en drie schakeringen geven deze stof een karakteristieke structuur en een levendige uitstraling. Credo maakt een doeltreffende warmte-uitwisseling mogelijk, zodat u steeds van een aangename temperatuur geniet. Deze stof kan ook in kantooromgevingen worden gebruikt.

Credo is verkrijgbaar in 22 kleuren.

Materiaal	5 % polyamide, 95 % scheerwol
Gewicht	640 g/m <sup>2</sup>
Breedte	145 cm +/- 2 cm
Slijtvastheid	100.000 Martindale
Lichtechtheid	Type 6
Pilling	Graad 4-5
Wrijftechtheid	Graad 4-5 droog en nat



# Dumet Medium use, F80



Dumet is een vlak geweven katoenmengsel met een levendige uitstraling. De natuurlijke, gemengde kleurschakeringen creëren een elegante stijl met Italiaanse flair. Dumet voelt zacht en fris aan.

Dumet is verkrijgbaar in 20 kleuren.

Materiaal	9 % polyamide, 8 % linnen, 22 % wol, 46 % katoen, 15 % viscose
Gewicht	485 g/m <sup>2</sup>
Breedte	147 cm +/- 2 cm
Slijtvastheid	40.000 Martindale
Lichtechtheid	Type 5
Pilling	Graad 3-4
Wrijftechtheid	Graad 3-4 droog en nat



# Hola Medium use, F40

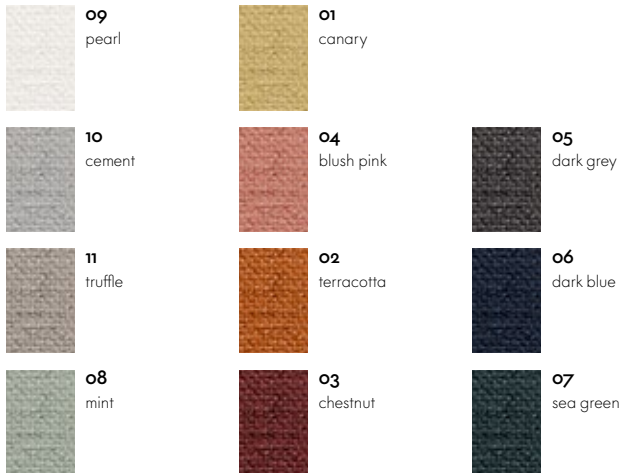
**vitra.**



Hola is een stof gemaakt van 100% gerecycleerd polyester. De fijn getextureerde draden zijn geweven tot een zachte, comfortabele stof die een sobere uitstraling heeft en als het ware als katoen aanvoelt. Tegelijk is ze ook duurzaam genoeg om te worden gebruikt in semi-openbare ruimtes zoals hotellobby's. Hola is Oekotex-gecertificeerd en geproduceerd door middel van een verproces met een gesloten watercircuit.

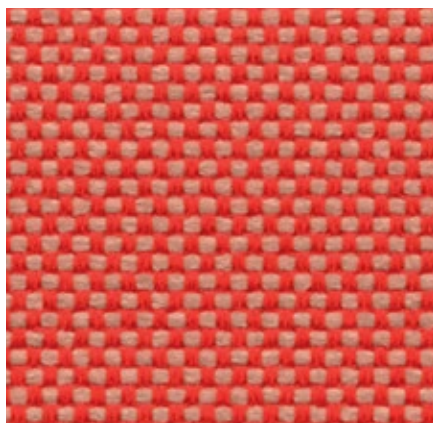
Materiaal	100 % gerecycled polyester
Gewicht	470 g/m <sup>2</sup>
Breedte	142 cm +/- 2 cm
Slijtvastheid	60.000 Martindale
Lichtechtheid	Type 5
Pilling	Graad 4-5
Wrijfechtheid	Graad 4-5 droog en nat

Hola is verkrijgbaar in 11 kleuren.



# Laser RE Heavy use, F40

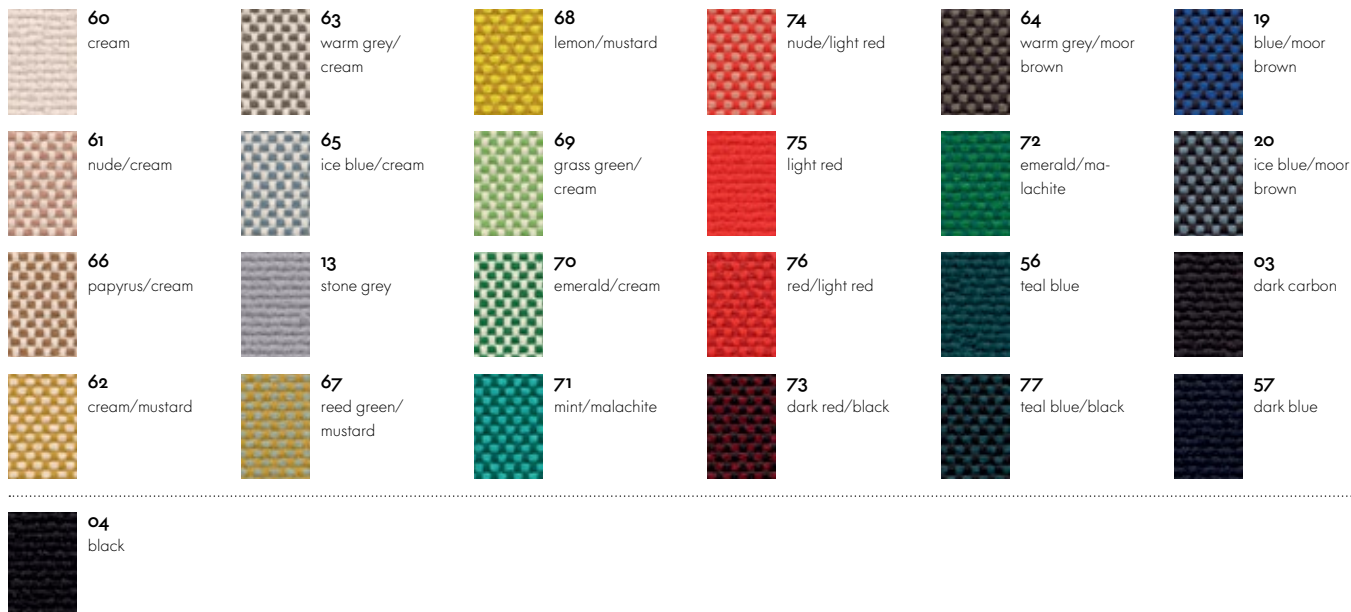
**vitra.**



De milieuvriendelijke stof Laser RE is gemaakt van gerecycled polyester. Het heeft een karakteristieke weefstructuur, die vooral wordt geaccentueerd door contrasterende tweekleurige patronen in een gevarieerd palet van 25 kleuren. Laser RE is praktisch, gemakkelijk te reinigen, sterk en zeer slijtvast; eigenschappen die de stof ook geschikt maken voor gebruik in kantooromgevingen.

Laser RE is verkrijgbaar in 25 kleuren.

Materiaal	100 % gerecycled polyester
Gewicht	520 g/m <sup>2</sup>
Breedte	144 cm +/- 2 cm
Slijtvastheid	100.000 Martindale
Lichtechtheid	Type 6
Pilling	Graad 4-5
Wrijftechtheid	Graad 4-5 droog en nat





# Linho Residential use, F8o

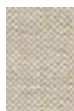
**vitra.**



De hoogwaardige linnenstof Linho wordt volledig in België geproduceerd, van de plant tot de afgewerkte stof. Ze ziet er wat onregelmatig uit, wat typisch is voor linnengaren. De stof voelt koel en droog aan en de natuurlijke aardetinten geven haar een Mediterraans karakter. Dankzij het hoge percentage linnen vormt Linho elegante plooien die zacht beklede meubels een natuurlijke uitstraling geven.

Linho is verkrijgbaar in 10 kleuren.

Materiaal	9 % polyamide, 91 % linnen
Gewicht	450 g/m <sup>2</sup>
Breedte	137 cm +/- 2 cm
Slijtvastheid	18.000 Martindale
Lichtechtheid	Type 5
Pilling	Graad 3-4
Wrijftechtheid	Graad 3 droog en nat



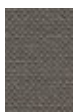
**01**  
pearl



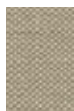
**07**  
olive



**05**  
rose quartz



**03**  
truffle



**02**  
sand



**08**  
steel blue



**06**  
chestnut



**04**  
canola

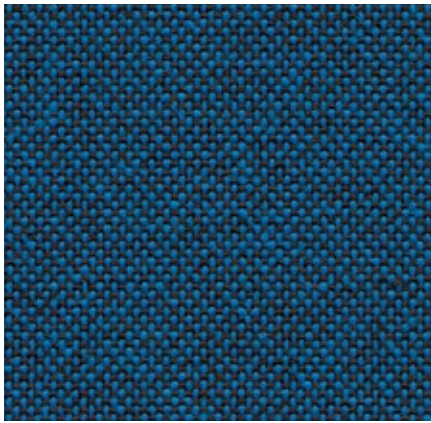


**09**  
atlantic



**10**  
moor brown

# Plano Heavy use, F30



Plano is een stevige, vlak geweven stof met een platte, gelijkmatige structuur. De ruime keuze aan tweekleurige patronen met nieuwe, delicate uitgewassen schakeringen, omvat veel relatief nieuwe kleurtinten. Een groot aantal daarvan is afgestemd op het kleurenpalet van Hopsak. Dankzij de slijtvastheid en lange levensduur, is Plano tevens de ideale keuze voor kantoormeubels.

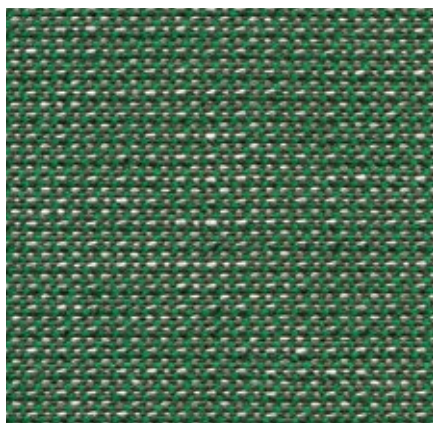
Materiaal	100 % polyester
Gewicht	265 g/m <sup>2</sup>
Breedte	142 cm +/- 2 cm
Slijtvastheid	80.000 Martindale
Lichtechtheid	Type 6
Pilling	Graad 4-5
Wrijftechtheid	Graad 4-5 droog en nat

Plano is verkrijgbaar in 39 kleuren.



# Reed Medium use, F100

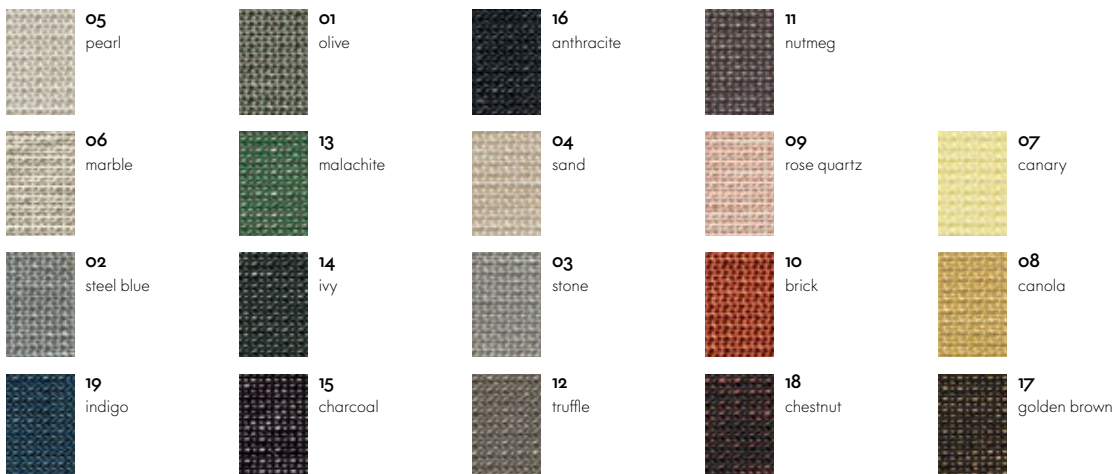
**vitra.**



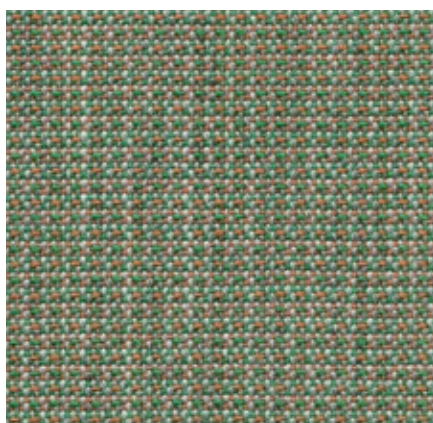
De elegante stof Reed heeft een fijn patroon en bestaat uit een mix van linnen, wol en katoen. De textuur van de stof die door Hella Jongerius ontworpen werd, ziet er handgemaakt uit met onregelmatig levendig linnengaren dat de stof een natuurlijke uitstraling geeft. Reed is koel en zacht en kan perfect gecombineerd worden met andere stoffen en materialen.

Reed is verkrijgbaar in 19 kleuren.

Materiaal	7 % polyamide, 25 % scheerwol, 20 % linnen, 48 % katoen
Gewicht	400 g/m <sup>2</sup>
Breedte	142 cm +/- 2 cm
Slijtvastheid	50.000 Martindale
Lichtechtheid	Type 5
Pilling	Graad 3-4
Wrijftechtheid	Graad 3-4 droog en nat



# Tress Heavy use, F80



Tress is een vlak geweven stof met een levendige look dankzij het contrast tussen zijn gelijkmatige structuur en de natuurlijke melange van kleuren. De combinatie van garens met gevarieerde tinten creëert een harmonieuze maar toch krachtige uitstraling. Dankzij het hoge wolgehalte is Tress een duurzaam, onderhoudsvriendelijk materiaal met een gezellige uitstraling.

Tress is verkrijgbaar in 22 kleuren.

Materiaal	8 % polyamide, 73 % scheerwol, 19 % polyester
Gewicht	310 g/m <sup>2</sup>
Breedte	142 cm +/- 2 cm
Slijtvastheid	40.000 Martindale
Lichtechtheid	Type 6
Pilling	Graad 4-5
Wrijftechtheid	Graad 4-5 droog en nat





## Twill Heavy use, F60



Dankzij het hoge percentage natuurlijke vezels voelt Twill zeer aangenaam aan en heeft het een uitnodigende uitstraling. In deze extreem duurzame en slijtvaste stof zijn de kwaliteiten van meubels voor wooninterieurs gecombineerd met de hoge eisen van de projectsector.

Twill is verkrijgbaar in 18 kleuren.

Materiaal	30 % polyamide, 70 % scheerwol
Gewicht	325 g/m <sup>2</sup>
Breedte	155 cm +/- 2 cm
Slijtvastheid	100.000 Martindale
Lichtechtheid	Type 6
Pilling	Graad 4-5
Wrijftechtheid	Graad 4-5 droog en nat



## Volo Heavy use, F60



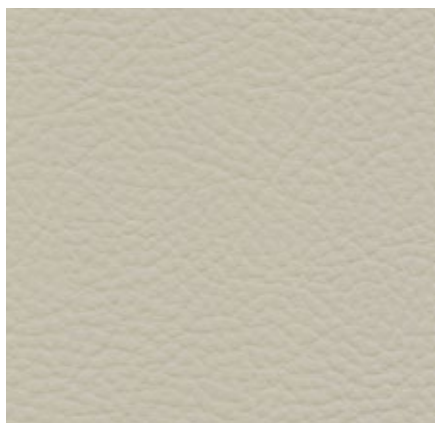
Volo is een wolmengsel met een delicate structuur dat zijn elegante uitstraling ontleent aan een verfijnd weefpatroon. De sterke, effen kleuren komen optimaal tot hun recht in deze expressieve stof, die bovendien aangenaam aanvoelt. Dankzij de zachte uitstraling en aantrekkelijke structuur, is Volo perfect geschikt voor wooninterieurs, maar het leent zich tevens uitstekend voor gebruik in de contractsector.

Volo is verkrijgbaar in 17 kleuren.

Materiaal	15 % polyamide, 85 % scheerwol
Gewicht	435 g/m <sup>2</sup>
Breedte	145 cm +/- 3 cm
Slijtvastheid	100.000 Martindale
Lichtechtheid	Type 6
Pilling	Graad 4-5
Wrijftechtheid	Graad 4-5 droog en nat



# Leder Heavy use, L20



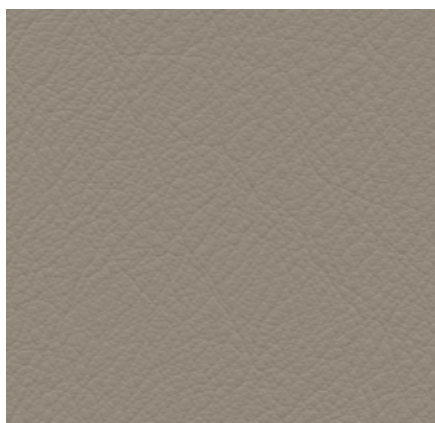
De standaard lederkwaliteit die door Vitra wordt gebruikt, is een robuust, geverfd en gepigmenteerd reliëfleder met een gelijkmatig nerfpatroon. De slijtbaarheid en onderhoudsvriendelijkheid van dit leder maken het tevens geschikt voor gebruik in kantoren.

Leder is verkrijgbaar in 16 kleuren.

Materiaal	Sterk runderleder met een karakteristiek, gelijkmatig nerfpatroon
Wrijftechtheid	Type 6
Dikte	1,1–1,3 mm
Lichtechtheid	Graad 4 droog en nat



# Leder Premium F Medium use, L50



Leder Premium F is een relatief glad runderleder met een platte nerf en een lichte glans. Het is volledig gekleurd, licht gepigmenteerd en verwerkt met een looistof die gewonnen wordt uit de bladeren van olijfbomen (een restproduct uit de olijvenooft).

Leder Premium F is verkrijgbaar in 22 kleuren.

Materiaal	Semi-aniline nappa leder dat zeer zacht en soepel aanvoelt, plantaardig gekleurd
Wrijftechtheid	Type 5
Dikte	1,1–1,3 mm
Lichtechtheid	Graad 4 droog en nat

